

Podstawowe informacje



Dane techniczne projektu

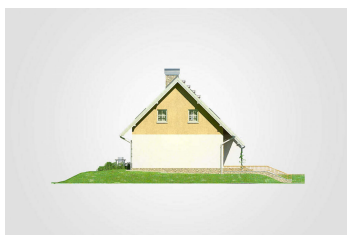
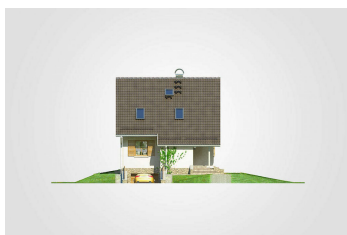
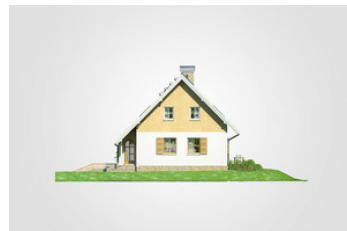
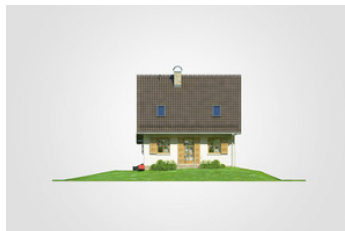
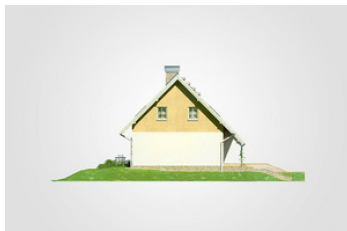
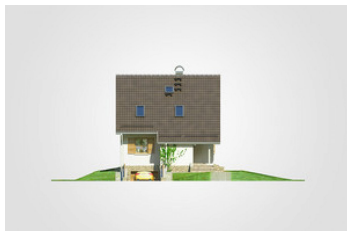
Całkowita powierzchnia	211.50 m²
Powierzchnia użytkowa	87.55 m²
Powierzchnia zabudowy	75.95 m²
Powierzchnia dachu	141 m²
Kubatura	628.40 m³
Wymiary budynku	8.20 x 9.80 m
Kąt nachylenia	45°
Wysokość budynku	8.77 m
Wymiary działki	16.20 x 22.15 m



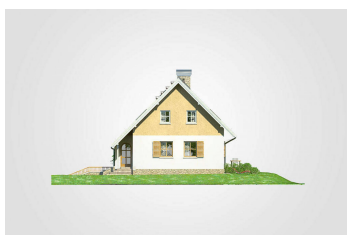
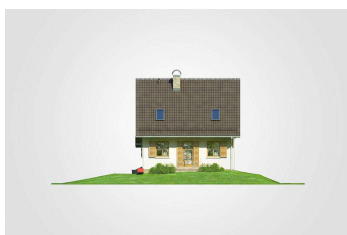
Opis projektu

Dom parterowy z użytkowym poddaszem, z dwuspadowym dachem, podpiwniczony, z garażem, na wąskiej działce

Elewacje



Elewacje

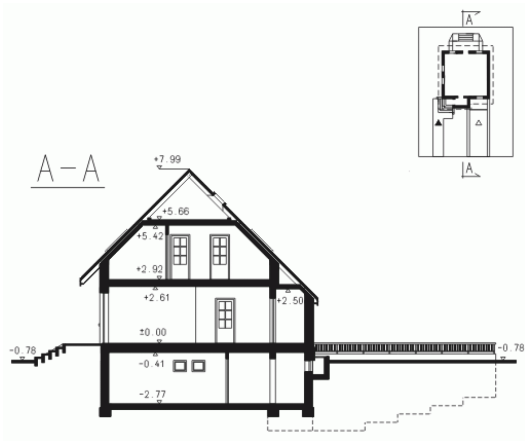


Przekrój

DOBRY DOM
 ul. Wrzesława Romańczuka 6, 35-302 Rzeszów
 +48 17 852 52 30
 08:00 - 16:00

waldemar.kowalski@grupadobrydom.pl

Podane ceny nie stanowią oferty handlowej w rozumieniu art. 66 par. 1 Kodeksu Cywilnego

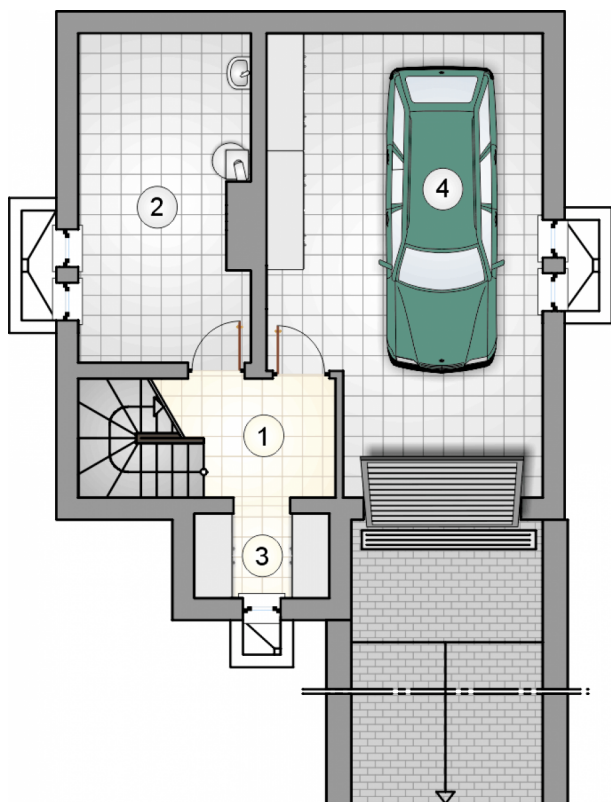


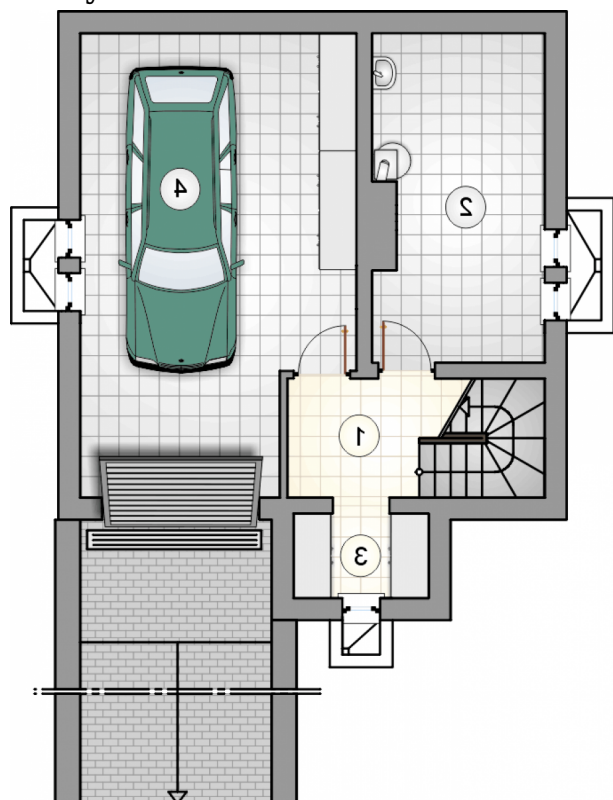
DOBRY DOM
ul. Wrzesława Romańczuka 6, 35-302 Rzeszów
+48 17 852 52 30
08:00 - 16:00

waldemar.kowalski@grupadobrydom.pl
Podane ceny nie stanowią oferty handlowej w rozumieniu art. 66 par. 1 Kodeksu Cywilnego

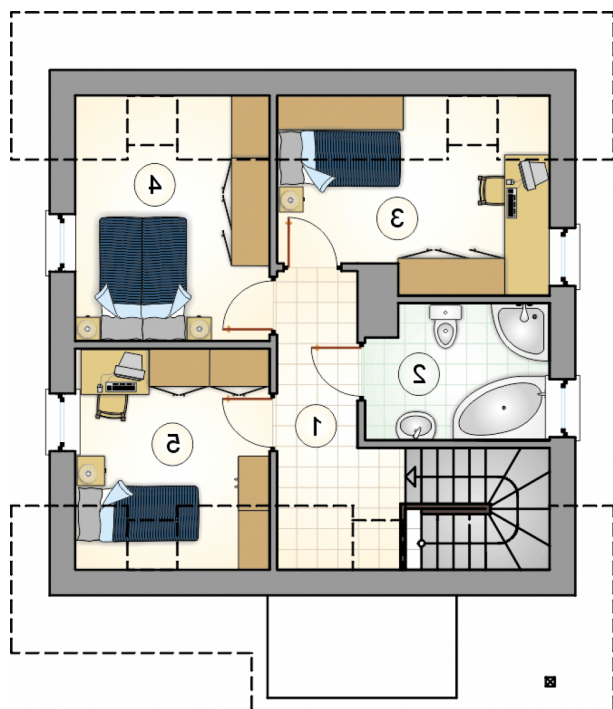
Rzuty**Piwnica 21.90 m²**

łącznik	5.00 m ²
kotłownia	13.90 m ²
garaż	30.10 m ²
pom. gospodarcze	3.00 m ²



Rzuty

Parter 51.20 m²

przedsionek	2.90 m ²
hall z komunikacją	8.05 m ²
łazienka	4.40 m ²
kuchnia z jadalnią	10.15 m ²
pokój dzienny	17.60 m ²
pokój	8.10 m ²


Poddasze 36.35 m²

hall z komunikacją	5.45 m ²
łazienka	5.90 m ²
pokój	8.45 m ²
pokój	8.85 m ²
pokój	7.70 m ²

Rzuty

