

## Podstawowe informacje



## Dane techniczne projektu

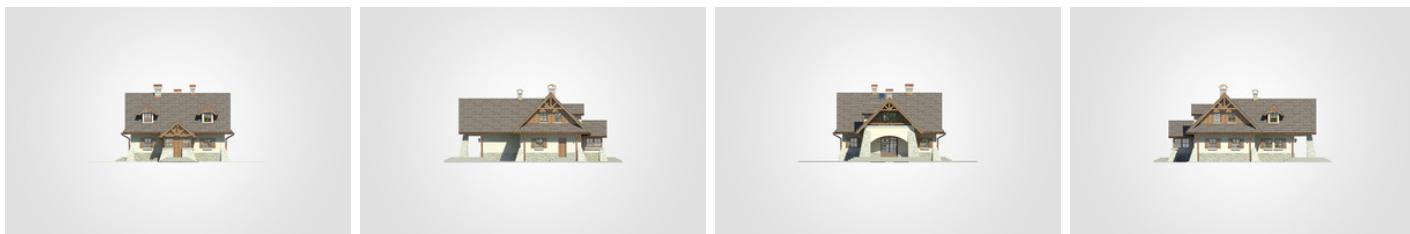
<b>Całkowita powierzchnia</b>	<b>218.90 m<sup>2</sup></b>
<b>Powierzchnia użytkowa</b>	<b>135.65 m<sup>2</sup></b>
<b>Powierzchnia zabudowy</b>	<b>130.15 m<sup>2</sup></b>
<b>Powierzchnia dachu</b>	<b>252 m<sup>2</sup></b>
<b>Kubatura</b>	<b>677.55 m<sup>3</sup></b>
<b>Wymiary budynku</b>	<b>10.70 x 15.85 m</b>
<b>Kąt nachylenia</b>	<b>45°</b>
<b>Wysokość budynku</b>	<b>7.85 m</b>
<b>Wymiary działki</b>	<b>18.90 x 23.85 m</b>



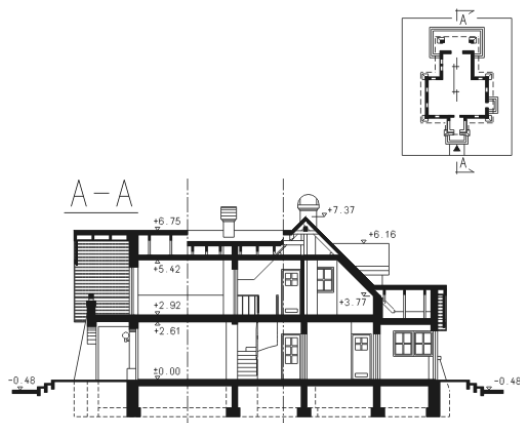
## Opis projektu

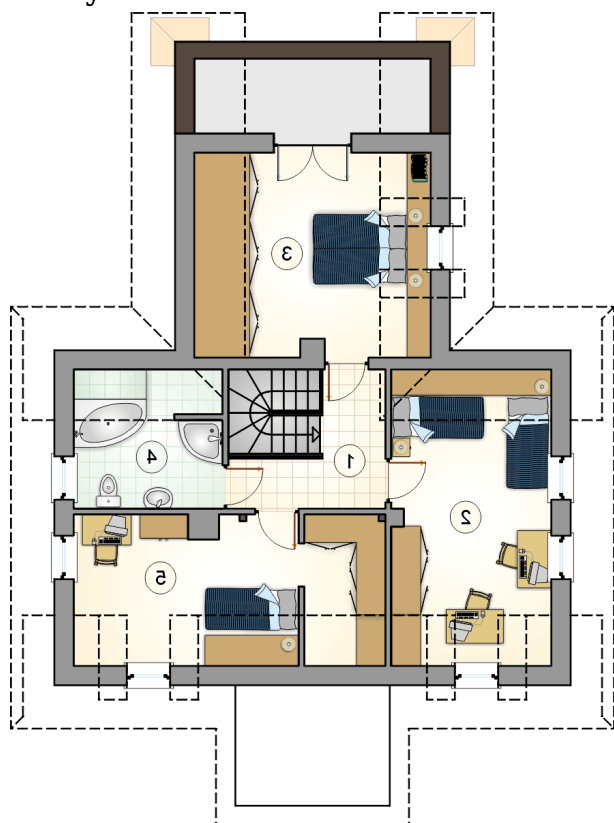
Dom regionalny w stylu beskidzkim, parterowy z poddaszem użytkowym, z przestronnym tarasem

## Elewacje

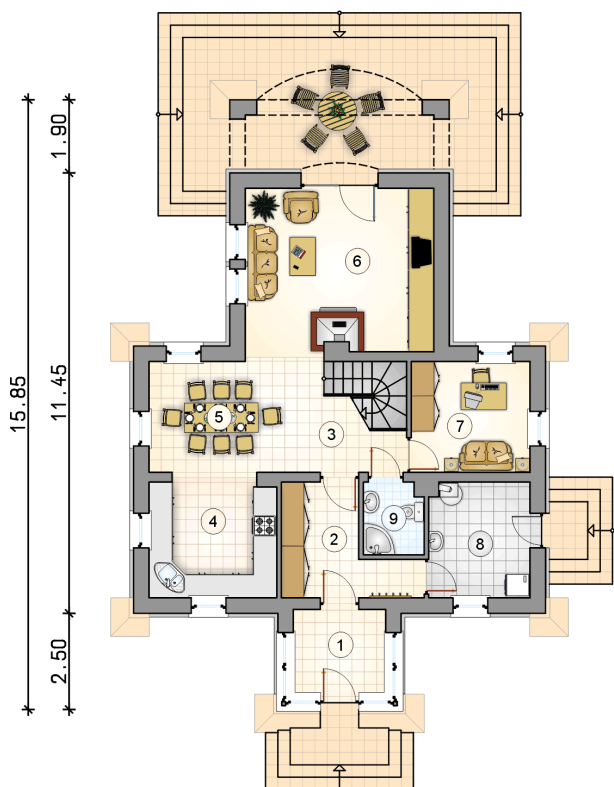
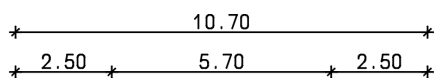


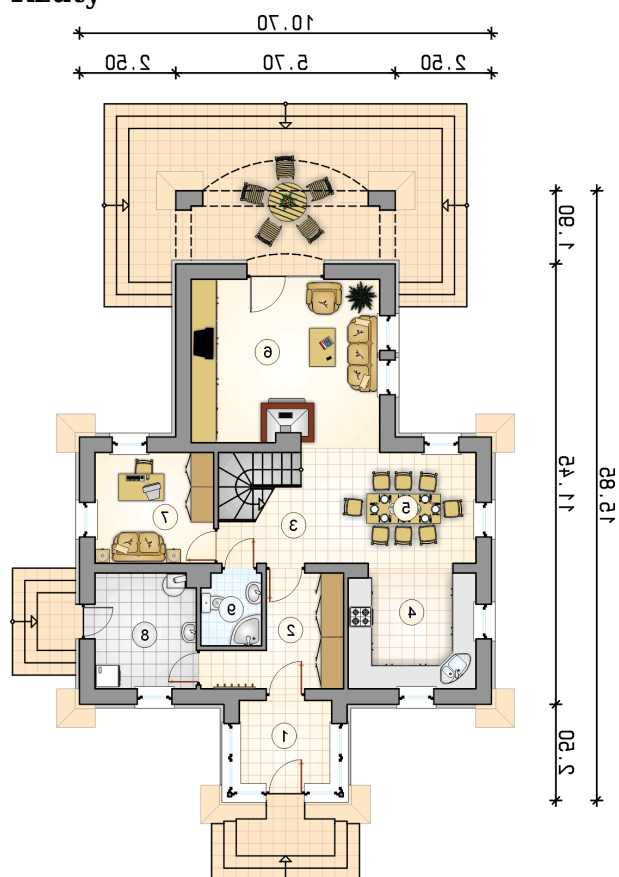
## Przekrój



**Rzuty**

**Parter 81.05 m<sup>2</sup>**

przedsionek	5.30 m <sup>2</sup>
hall	7.75 m <sup>2</sup>
hall z komunikacją	9.35 m <sup>2</sup>
kuchnia	10.20 m <sup>2</sup>
jadalnia	7.90 m <sup>2</sup>
pokój dzienny	20.90 m <sup>2</sup>
pokój	8.90 m <sup>2</sup>
kotłownia	7.85 m <sup>2</sup>
łazienka	2.90 m <sup>2</sup>



**Rzuty**

**Poddasze 54.60 m<sup>2</sup>**

hall z komunikacją	5.70 m <sup>2</sup>
pokój	14.95 m <sup>2</sup>
pokój	13.45 m <sup>2</sup>
łazienka	5.95 m <sup>2</sup>
pokój	14.55 m <sup>2</sup>

