

## Podstawowe informacje



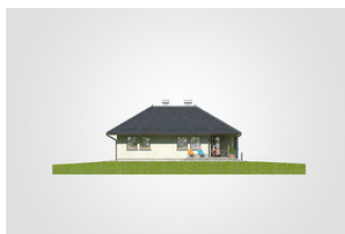
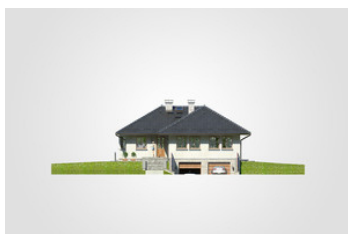
## Dane techniczne projektu

<b>Całkowita powierzchnia</b>	<b>278.40 m<sup>2</sup></b>
<b>Powierzchnia użytkowa</b>	<b>109.75 m<sup>2</sup></b>
<b>Powierzchnia zabudowy</b>	<b>148.20 m<sup>2</sup></b>
<b>Powierzchnia dachu</b>	<b>226.30 m<sup>2</sup></b>
<b>Kubatura</b>	<b>1 014.65 m<sup>3</sup></b>
<b>Wymiary budynku</b>	<b>13.50 x 12.95 m</b>
<b>Kąt nachylenia</b>	<b>30°</b>
<b>Wysokość budynku</b>	<b>6.12 m</b>
<b>Wymiary działki</b>	<b>21.50 x 27.55 m</b>

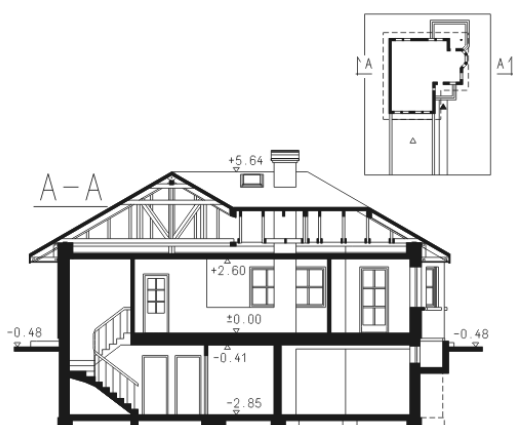
## Opis projektu

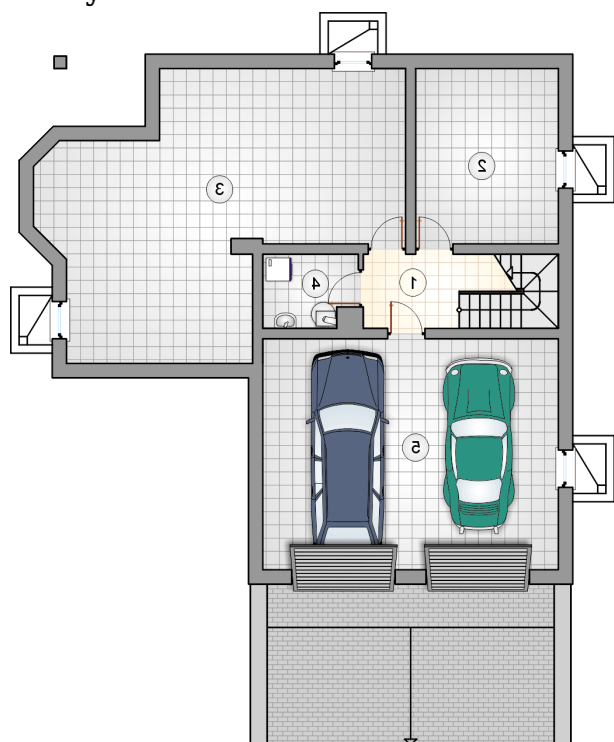
Dom parterowy, podpiwniczony, energooszczędny, z tarasem i garażem dwustanowiskowym

## Elewacje

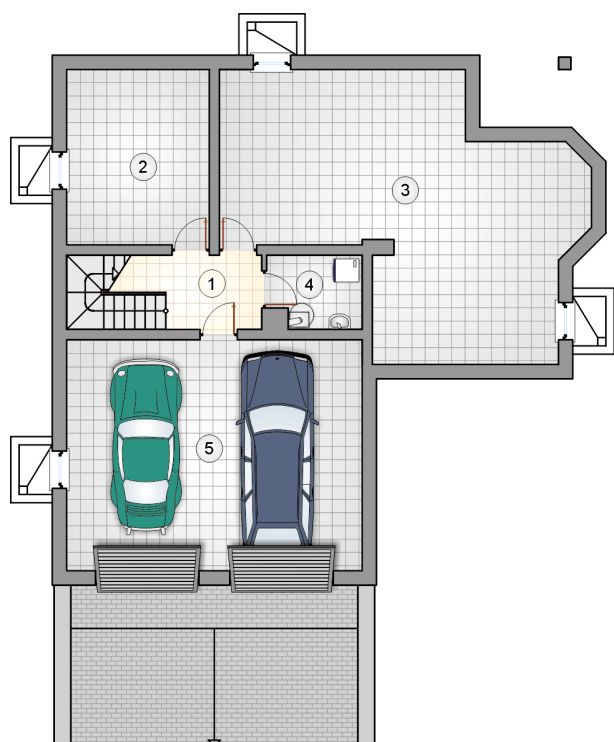


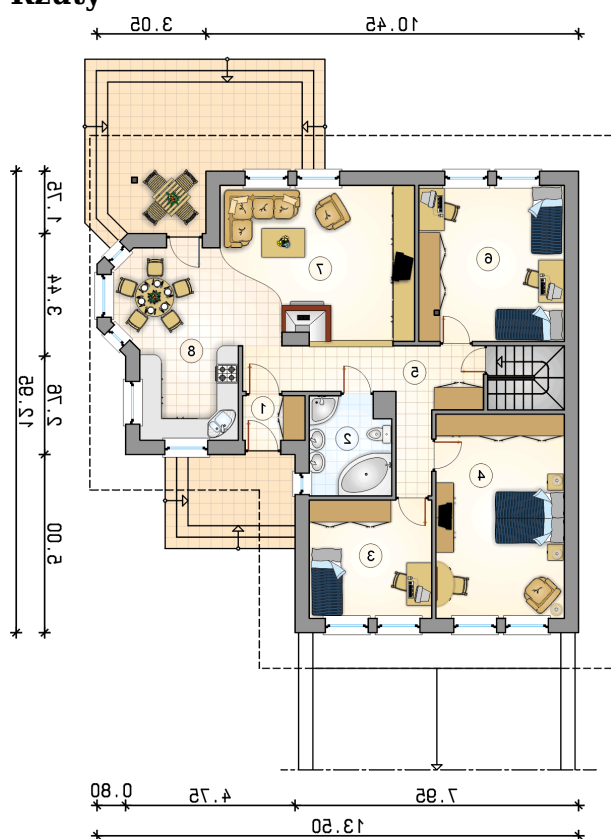
## Przekrój



**Rzuty**

**Piwnica 69.70 m<sup>2</sup>**

hall z komunikacją	5.65 m <sup>2</sup>
piwnica	14.65 m <sup>2</sup>
piwnica	45.50 m <sup>2</sup>
kotłownia	3.90 m <sup>2</sup>
garaż	40.05 m <sup>2</sup>



**Rzuty**

**Parter 109.75 m<sup>2</sup>**

przedsiónek	2.20 m <sup>2</sup>
łazienka	6.15 m <sup>2</sup>
pokój	11.40 m <sup>2</sup>
pokój	20.65 m <sup>2</sup>
hall	12.30 m <sup>2</sup>
pokój	17.85 m <sup>2</sup>
pokój dzienny z jadalnią	32.05 m <sup>2</sup>
kuchnia	7.15 m <sup>2</sup>

