

Podstawowe informacje



Dane techniczne projektu

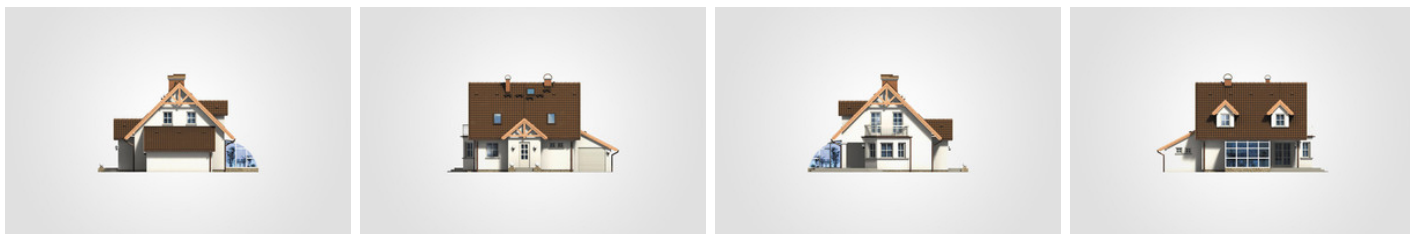
Całkowita powierzchnia	260.65 m²
Powierzchnia użytkowa	92.95 m²
Powierzchnia zabudowy	115.65 m²
Powierzchnia dachu	178.90 m²
Kubatura	763.65 m³
Wymiary budynku	13.45 x 12.80 m
Kąt nachylenia	45°
Wysokość budynku	8.21 m
Wymiary działki	20.45 x 20.80 m



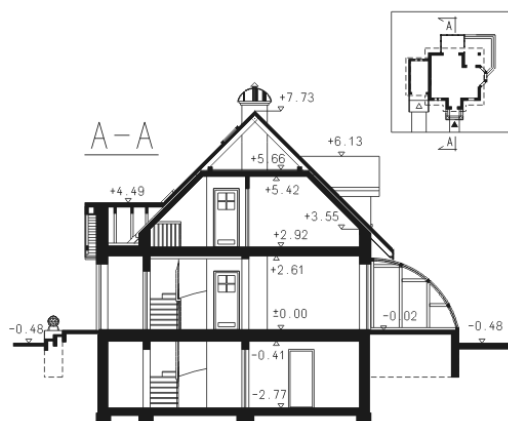
Opis projektu

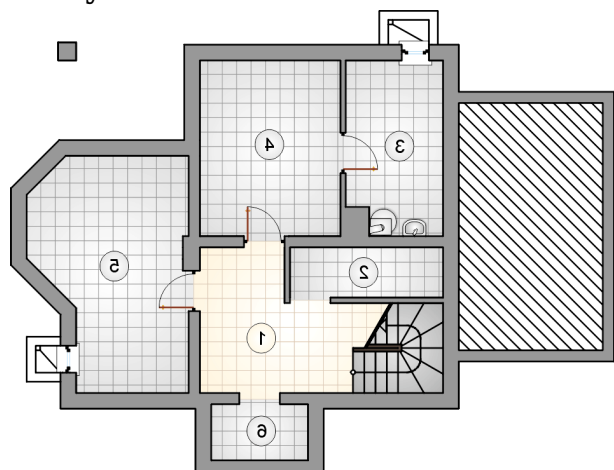
Dom z użytkowym poddaszem, parterowy, z lukarnami i przeszklonym ryzalitem z balkonem, podpiwniczony, z garażem

Elewacje

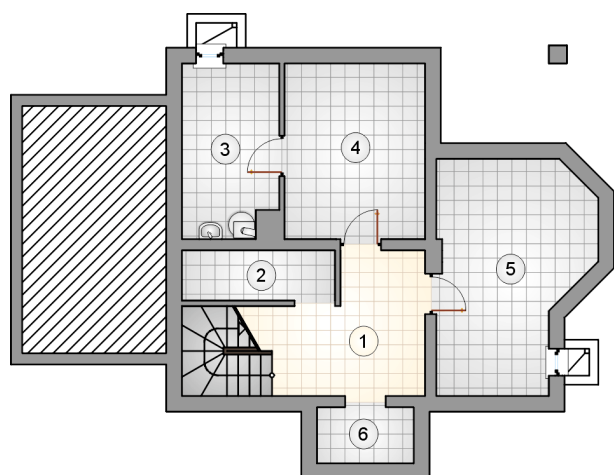


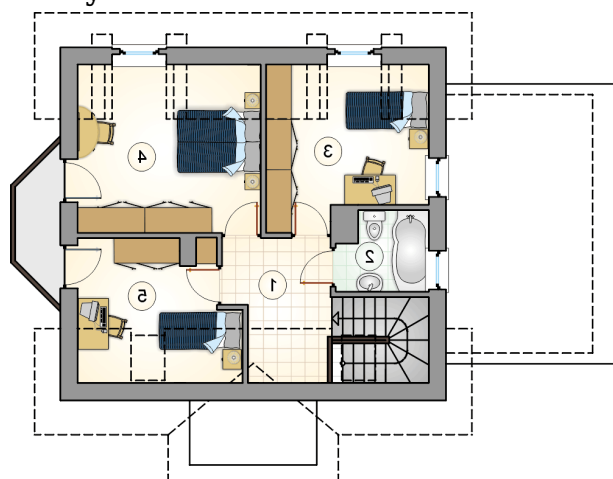
Przekrój



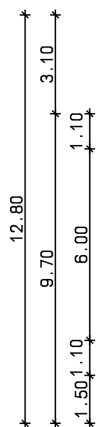
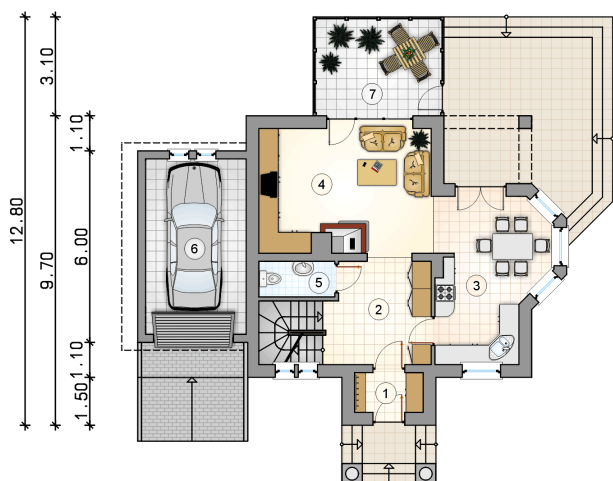
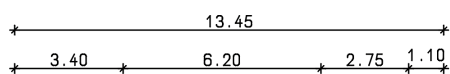
Rzuty

Piwnica 53.40 m²

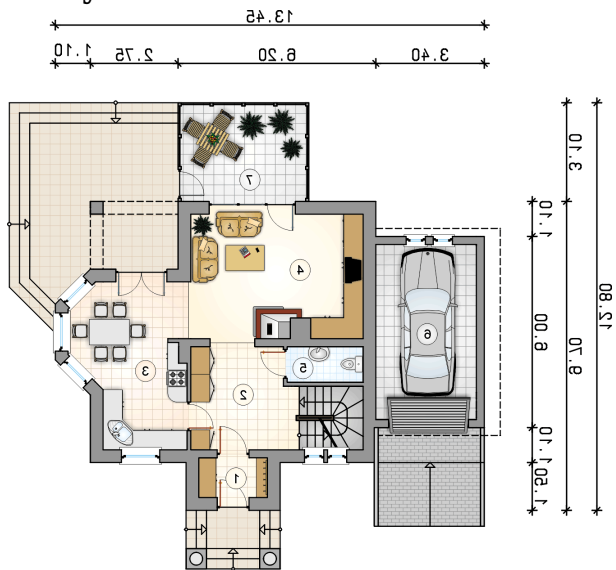
hall z komunikacją	10.60 m ²
schowek	3.85 m ²
kotłownia	8.10 m ²
piwnica	12.20 m ²
piwnica	15.85 m ²
schowek	2.80 m ²



Rzuty

Parter 60.40 m²

przedsiónek	2.70 m ²
hall z komunikacją	10.55 m ²
kuchnia z jadalnią	15.30 m ²
pokój dzienny	22.20 m ²
w.c.	2.65 m ²
garaż	17.35 m ²
ogród zimowy	7.00 m ²



Rzuty

Poddasze 39.55 m²

hall z komunikacją

 5.20 m²

łazienka

 3.70 m²

pokój

 10.35 m²

pokój

 13.10 m²

pokój

 7.20 m²
