

## Podstawowe informacje



## Dane techniczne projektu

<b>Całkowita powierzchnia</b>	<b>293.15 m<sup>2</sup></b>
<b>Powierzchnia użytkowa</b>	<b>130.55 m<sup>2</sup></b>
<b>Powierzchnia zabudowy</b>	<b>103.60 m<sup>2</sup></b>
<b>Powierzchnia dachu</b>	<b>202 m<sup>2</sup></b>
<b>Kubatura</b>	<b>877.95 m<sup>3</sup></b>
<b>Wymiary budynku</b>	<b>11.45 x 9.60 m</b>
<b>Kąt nachylenia</b>	<b>45°</b>
<b>Wysokość budynku</b>	<b>9.22 m</b>
<b>Wymiary działki</b>	<b>19.45 x 21.95 m</b>

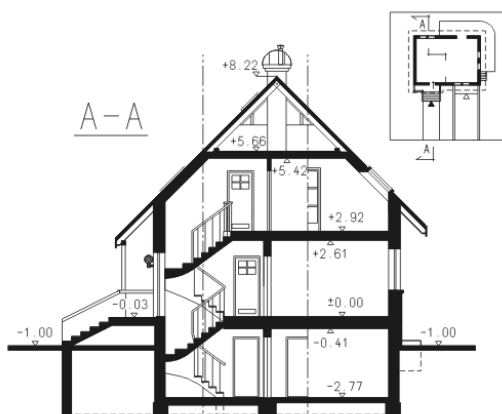
## Opis projektu

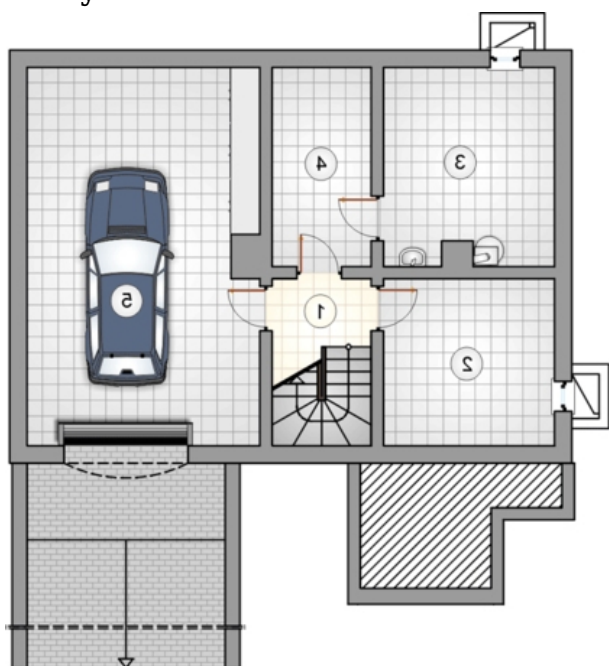
Dom parterowy z poddaszem użytkowym i garażem w podpiwniczeniu, z 4 sypialniami, lukarnami i przestronnym, odkrytym tarasem

## Elewacje

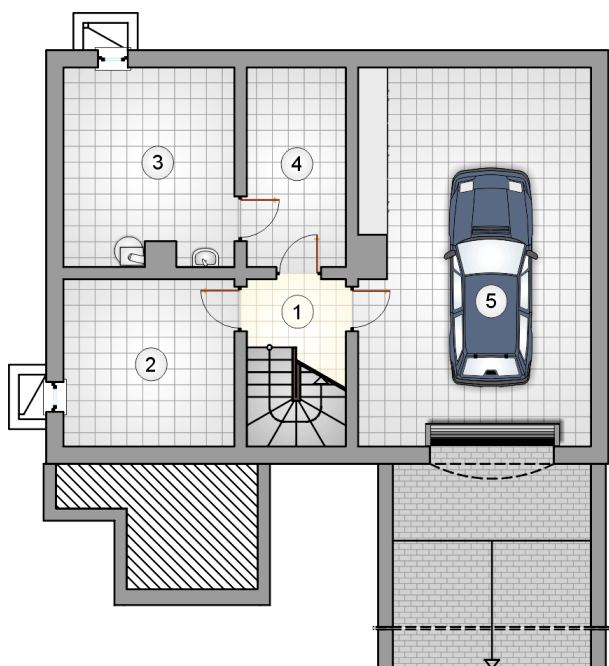


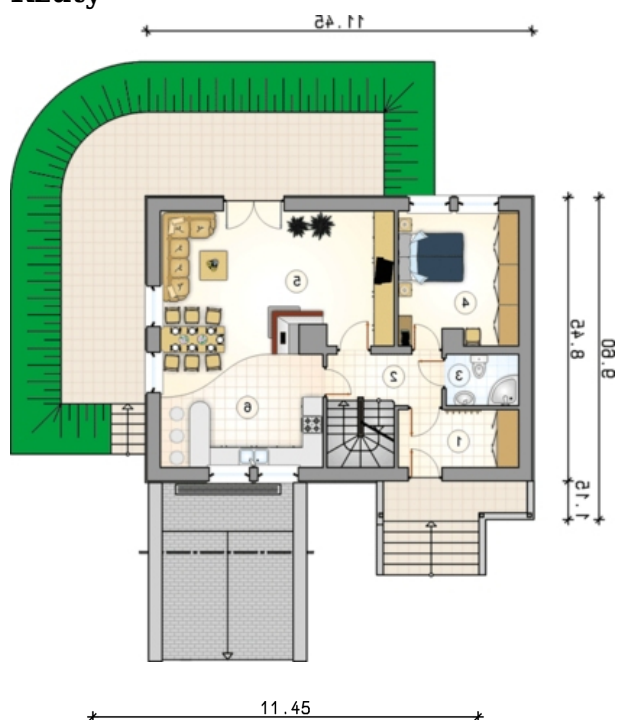
## Przekrój



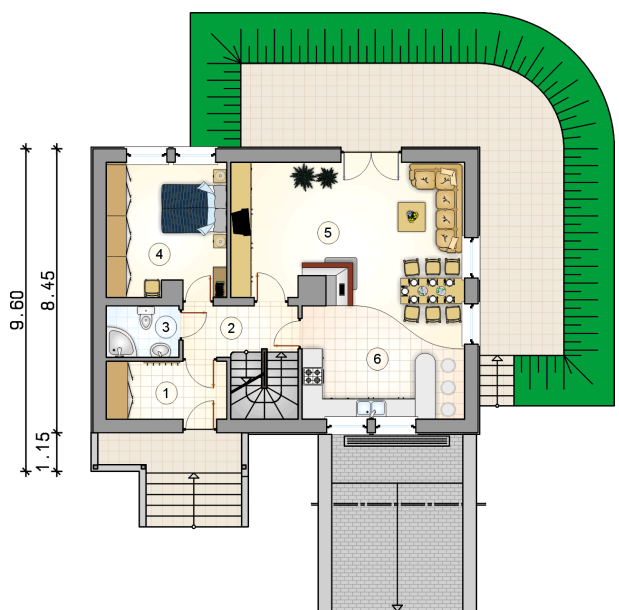
**Rzuty**

**Piwnica 37.15 m<sup>2</sup>**

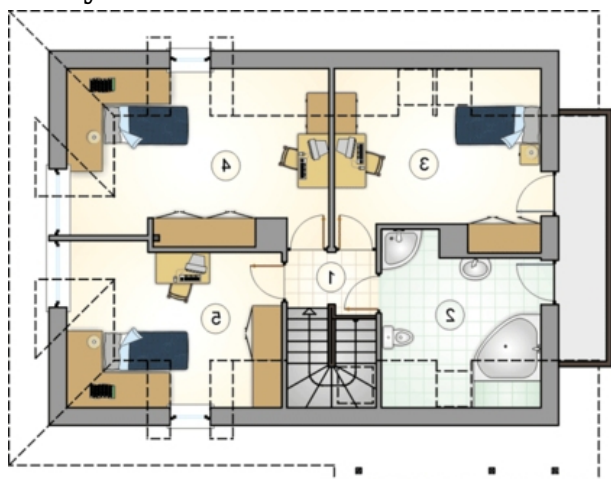
łącznik	3.90 m <sup>2</sup>
piwnica	11.65 m <sup>2</sup>
kotłownia	13.55 m <sup>2</sup>
piwnica	8.05 m <sup>2</sup>
garaż	35.45 m <sup>2</sup>



**Rzuty**

**Parter 73.30 m<sup>2</sup>**

przedsiónek	6.20 m <sup>2</sup>
hall z komunikacją	4.95 m <sup>2</sup>
łazienka	3.30 m <sup>2</sup>
pokój	14.10 m <sup>2</sup>
pokój dzienny	24.75 m <sup>2</sup>
kuchnia z jadalnią	20.00 m <sup>2</sup>



**Rzuty**

**Poddasze 57.25 m<sup>2</sup>**

hall z komunikacją	2.75 m <sup>2</sup>
łazienka	10.10 m <sup>2</sup>
pokój	14.15 m <sup>2</sup>
pokój	17.35 m <sup>2</sup>
pokój	12.90 m <sup>2</sup>

