

Podstawowe informacje



Dane techniczne projektu

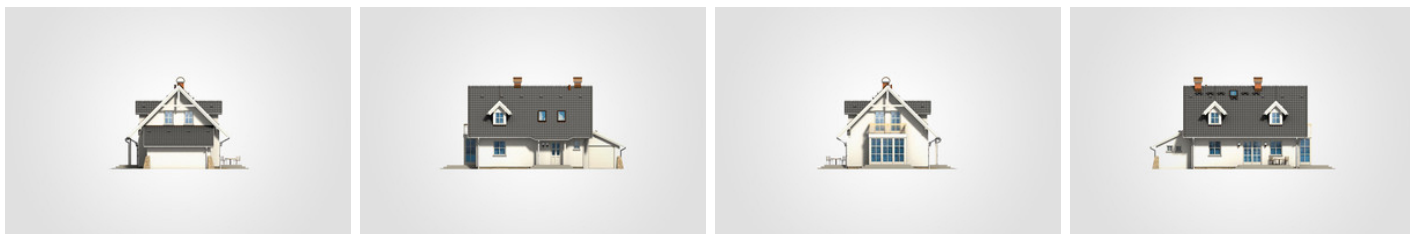
Całkowita powierzchnia	260.55 m²
Powierzchnia użytkowa	102.15 m²
Powierzchnia zabudowy	108.75 m²
Powierzchnia dachu	191 m²
Kubatura	768.90 m³
Wymiary budynku	14.80 x 7.70 m
Kąt nachylenia	45°
Wysokość budynku	8.03 m
Wymiary działki	21.80 x 16.50 m



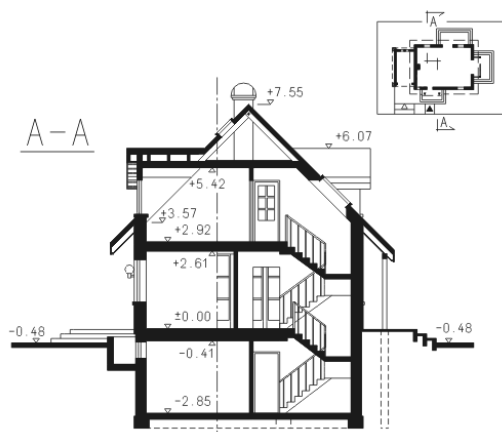
Opis projektu

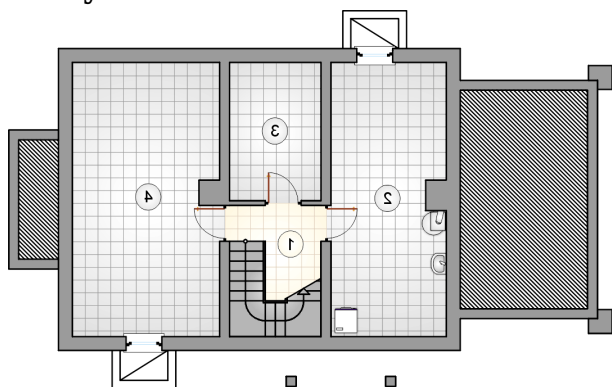
Parterowy dom z poddaszem użytkowym i dwuspadowym dachem, z lukarnami i ryzalitem z balkonem, z 4 sypialniami, podpiwniczony, z garażem

Elewacje



Przekrój



Rzuty

Piwnica 57.50 m²

hall z komunikacją

 4.70 m²

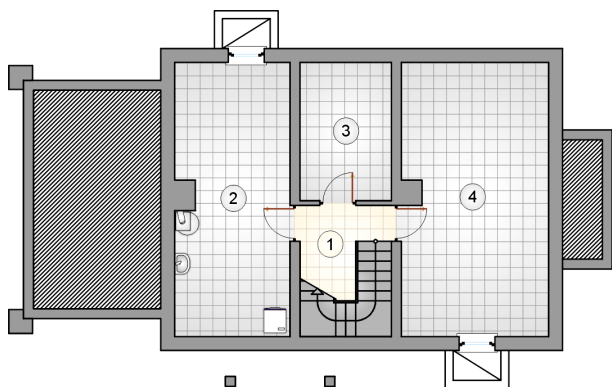
kotłownia

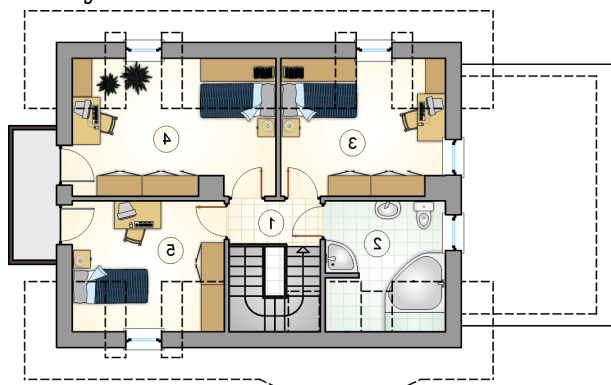
 19.60 m²

piwnica

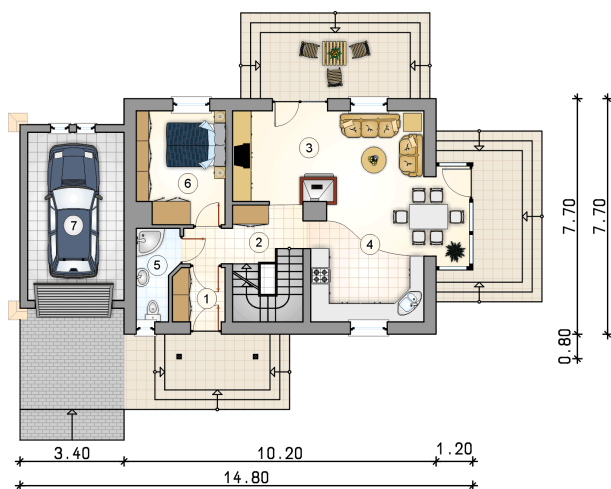
 8.00 m²

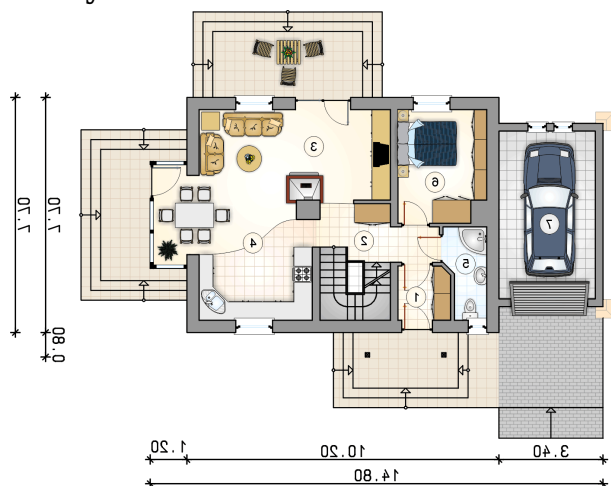
piwnica

 25.20 m²


Rzuty

Parter 60.75 m²

przedsiónek	3.00 m ²
hall z komunikacją	6.00 m ²
pokój dzienny z jadalnią	27.10 m ²
kuchnia	10.50 m ²
łazienka	3.75 m ²
pokój	10.40 m ²
garaż	17.35 m ²



Rzuty

Poddasze 41.40 m²

hall z komunikacją	2.65 m ²
łazienka	6.50 m ²
pokój	10.40 m ²
pokój	12.60 m ²
pokój	9.25 m ²

