

Podstawowe informacje



Dane techniczne projektu

Powierzchnia użytkowa	111.80 m ²
Powierzchnia zabudowy	115.50 m ²
Powierzchnia dachu	106 m ²
Kąt nachylenia	38°
Wysokość budynku	8.90 m
Wymiary działki	6.60 x 0 m

Opis projektu

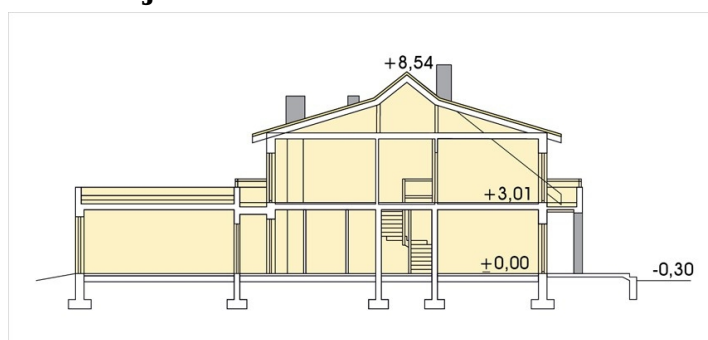
✘ Prosty, ładny i niedrogi w budowie dom szeregowy z garażem w poziomie parteru. Parter to część dzienna, połączona z garażem częścią gospodarczą. Poddasze to trzy sypialnie z dostępem do balkonów i łazienka. Z części sypialni rodziców i garderoby da się wydzielić mały dodatkowy pokój. Dom dostępny jako segment środkowy, jako segment skrajny oraz w odbiciu lustrzanym.

[Google](#)

Elewacje



Przekrój



Sytuacje

