

Podstawowe informacje



Dane techniczne projektu

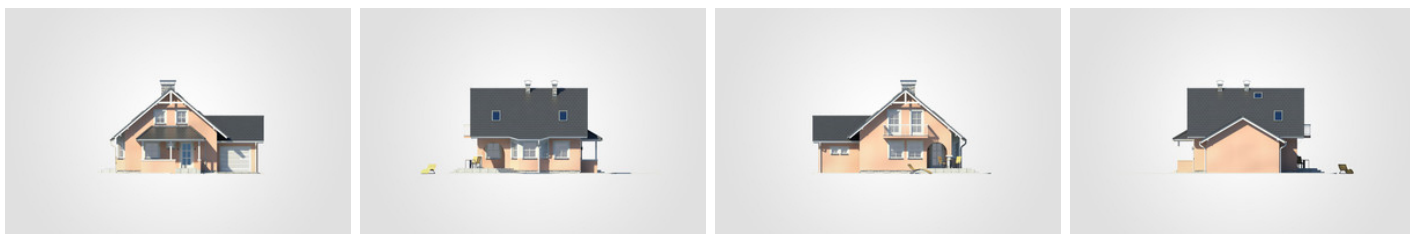
Całkowita powierzchnia	184.60 m²
Powierzchnia użytkowa	90.35 m²
Powierzchnia zabudowy	109.15 m²
Powierzchnia dachu	180.80 m²
Kubatura	561.55 m³
Wymiary budynku	12.60 x 9.20 m
Kąt nachylenia	40°
Wysokość budynku	7.69 m
Wymiary działki	19.60 x 18.65 m



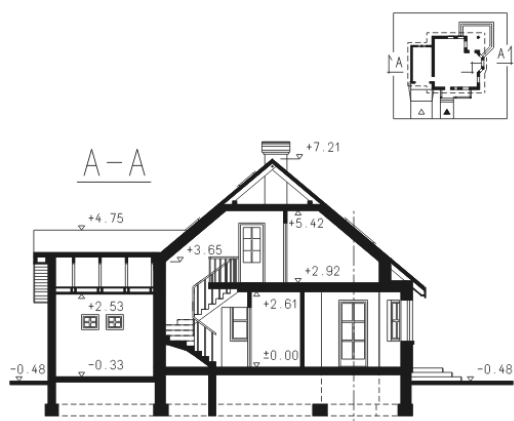
Opis projektu

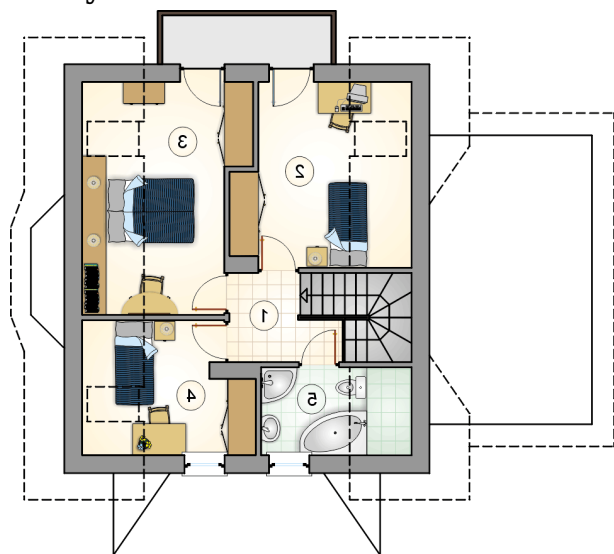
Dom parterowy z poddaszem użytkowym, z gankiem i przeszklonym ryzalitem, z narożnym tarasem, z garażem

Elewacje

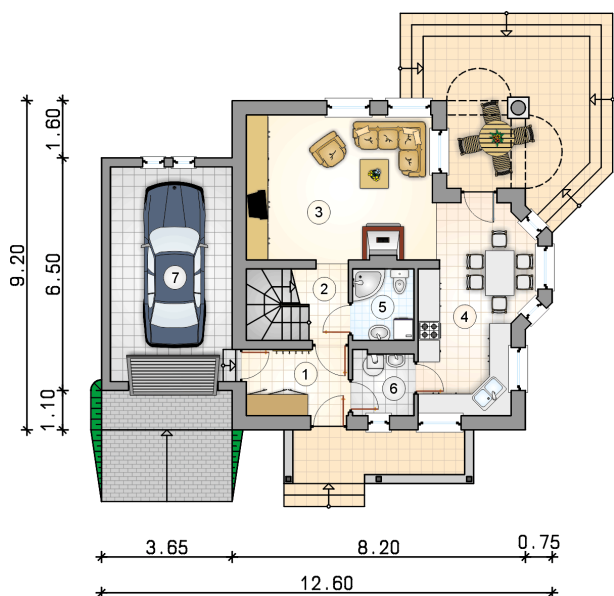


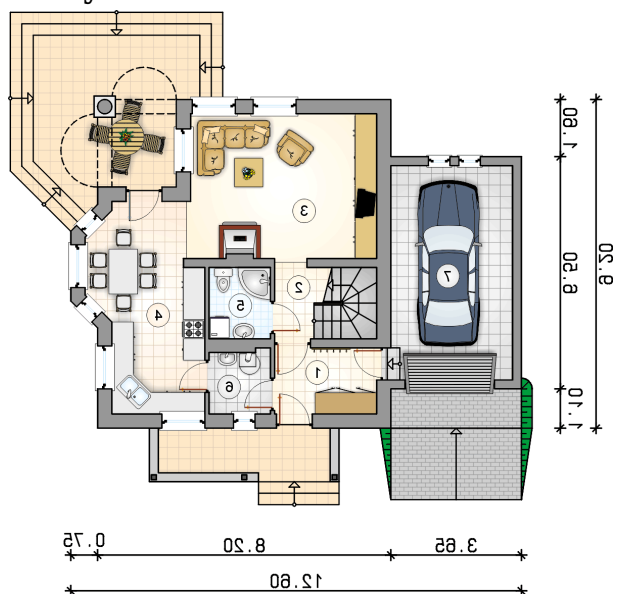
Przekrój



Rzuty

Parter 52.25 m²

przedsiónek	5.25 m ²
hall z komunikacją	3.05 m ²
pokój dzienny	21.25 m ²
kuchnia z jadalnią	16.30 m ²
łazienka	3.40 m ²
kotłownia	3.00 m ²
garaż	20.20 m ²



Rzuty

Poddasze 38.10 m²

hall z komunikacją	4.10 m ²
pokój	10.70 m ²
pokój	11.75 m ²
pokój	7.20 m ²
łazienka	4.35 m ²

