

Podstawowe informacje



Dane techniczne projektu

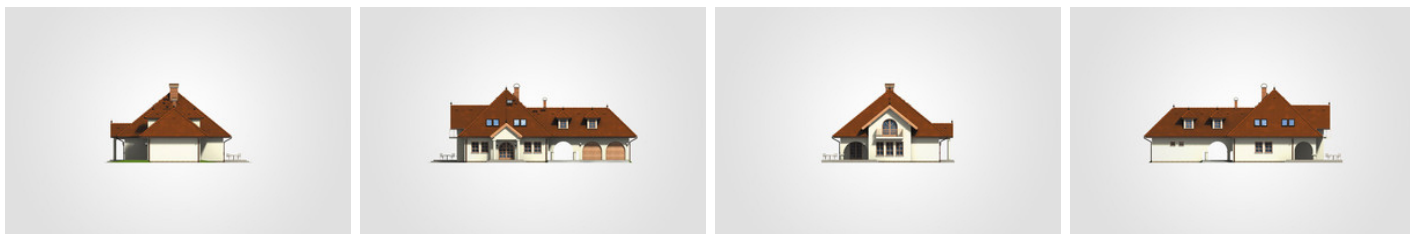
Całkowita powierzchnia	428.10 m²
Powierzchnia użytkowa	182.60 m²
Powierzchnia zabudowy	216.50 m²
Powierzchnia dachu	380.95 m²
Kubatura	1 241.50 m³
Wymiary budynku	22.10 x 14.14 m
Kąt nachylenia	44°
Wysokość budynku	9.46 m
Wymiary działki	29.10 x 22.14 m



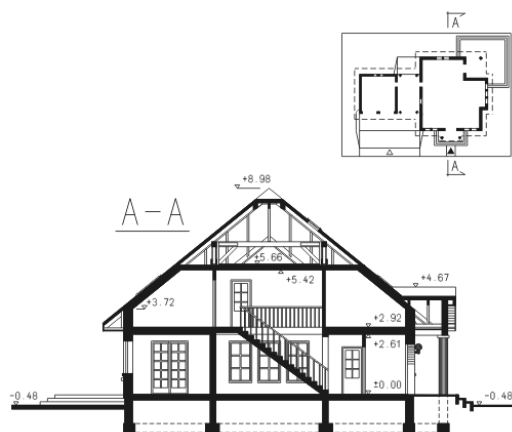
Opis projektu

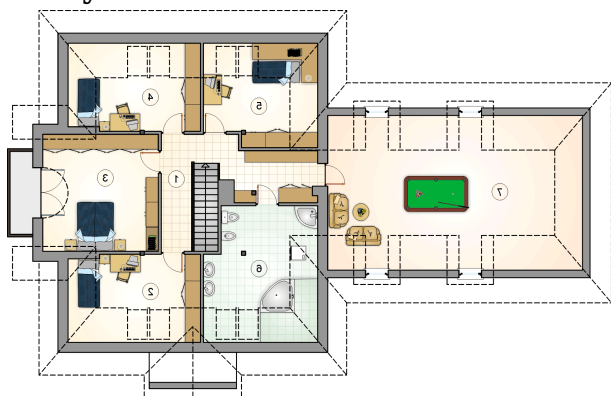
Rozległy dom parterowy z poddaszem użytkowym, garażem 2-stanowiskowym i wiatą, z 4 sypialniami, lukarnami, tarasem i wejściem z kolumnami

Elewacje

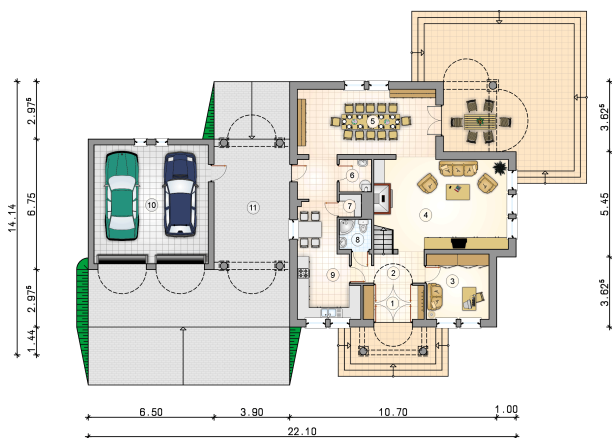


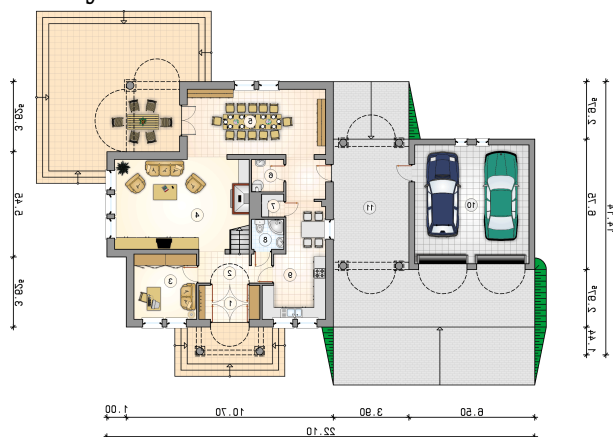
Przekrój



Rzuty

Parter 130.35 m²

przedsionek	5.55 m ²
garaż	36.30 m ²
wiata garażowa	26.35 m ²
hall z komunikacją	5.80 m ²
pokój	10.90 m ²
pokój dzienny	30.25 m ²
jadalnia	24.55 m ²
kotłownia	2.80 m ²
spizarnia	1.35 m ²
łazienka	2.55 m ²
kuchnia	20.25 m ²



Rzuty

Poddasze 78.60 m²

hall z komunikacją

 14.75 m²

pokój

 9.75 m²

pokój

 19.95 m²

pokój

 9.75 m²

pokój

 9.65 m²

łazienka

 14.75 m²

strych

 38.25 m²
