

Podstawowe informacje



Dane techniczne projektu

Całkowita powierzchnia	444.85 m²
Powierzchnia użytkowa	170.80 m²
Powierzchnia zabudowy	157.20 m²
Powierzchnia dachu	260 m²
Kubatura	1 203.85 m³
Wymiary budynku	13.20 x 14.07 m
Kąt nachylenia	40°
Wysokość budynku	8.14 m
Wymiary działki	21.20 x 28.01 m



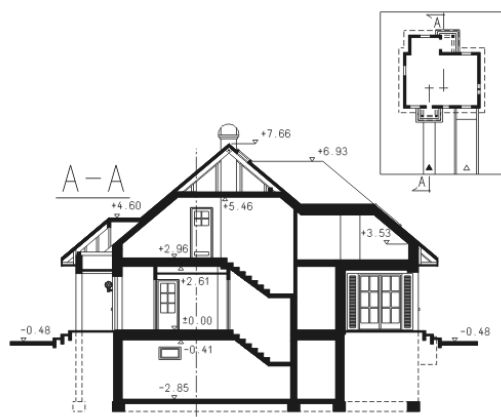
Opis projektu

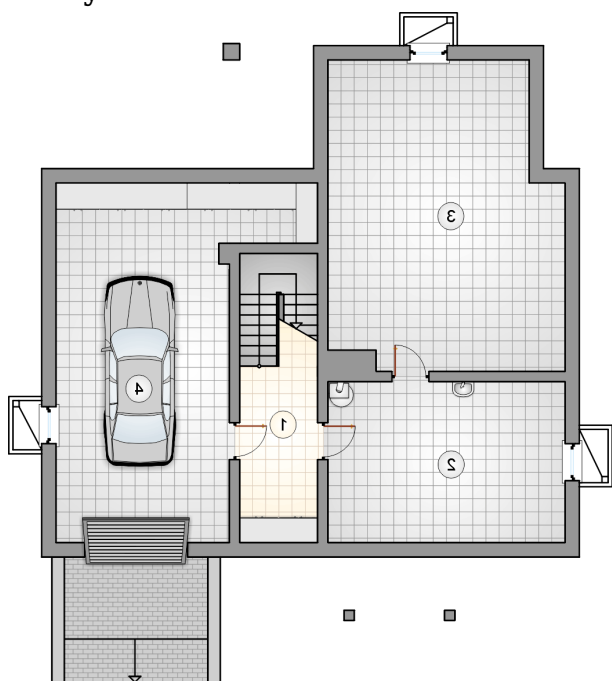
Dom parterowy z poddaszem użytkowym i garażem w podpiwniczeniu, gankiem z kolumnami, odkrytym tarasem i 4 sypialniami w obiekcie

Elewacje

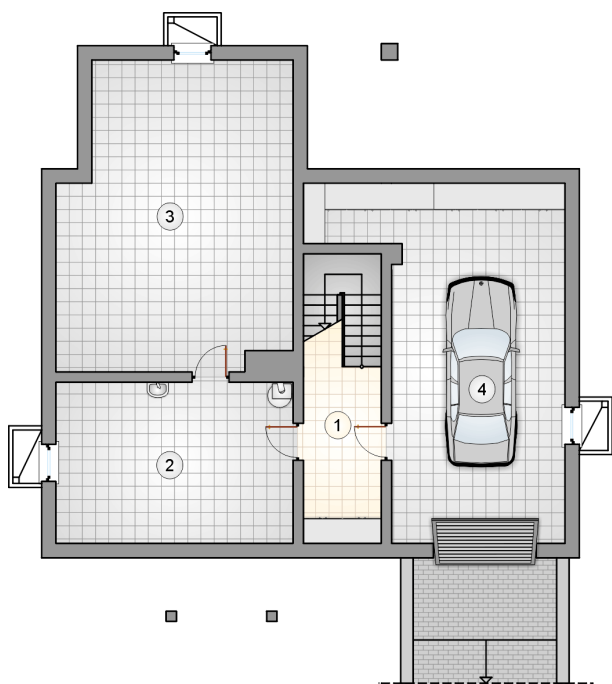


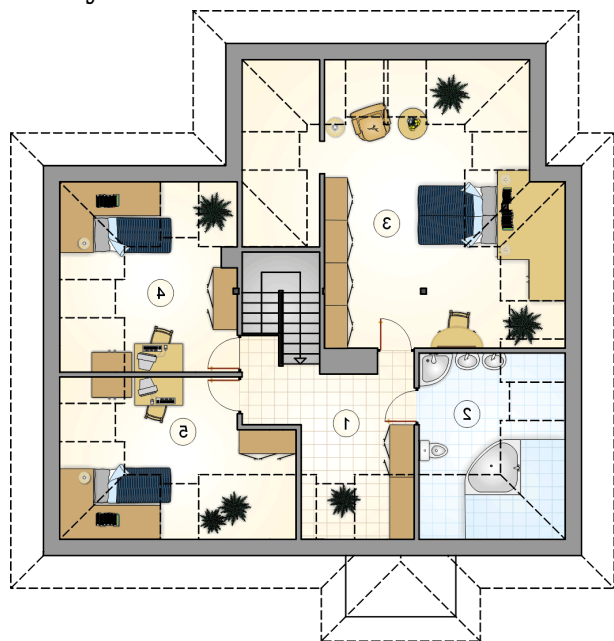
Przekrój



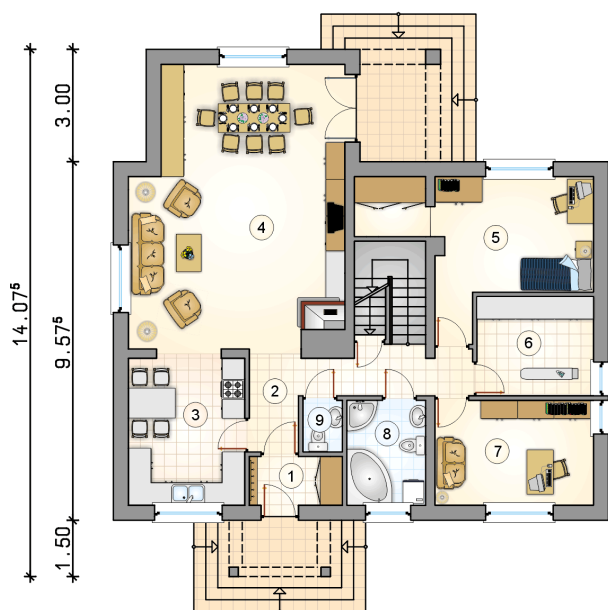
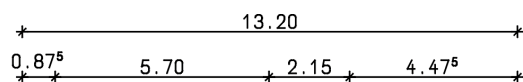
Rzuty**Piwnica 72.75 m²**

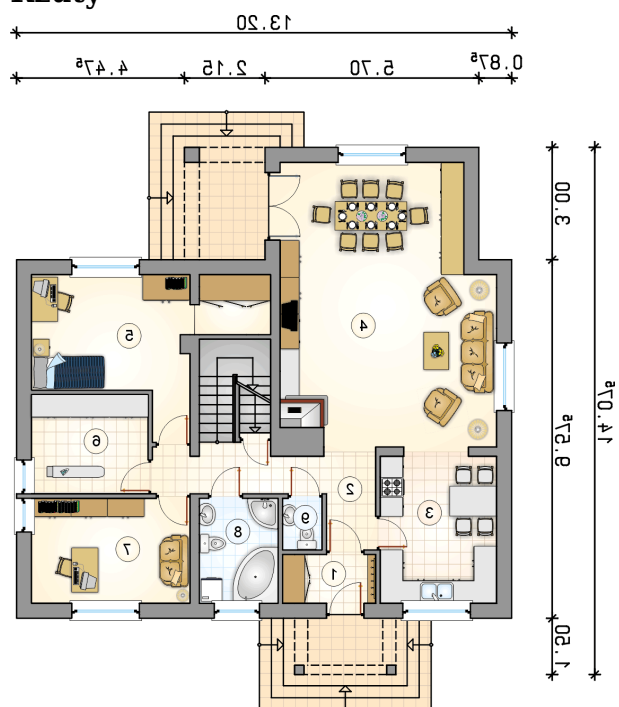
łącznik	9.30 m ²
kotłownia	23.40 m ²
piwnica	40.05 m ²
garaż	40.10 m ²



Rzuty

Parter 111.05 m²

przedsionek	3.25 m ²
hall z komunikacją	9.40 m ²
kuchnia	12.80 m ²
pokój dzienny z jadalnią	40.65 m ²
pokój z garderobą	17.55 m ²
pokój	8.20 m ²
pokój	11.85 m ²
łazienka	5.90 m ²
w.c.	1.45 m ²



Rzuty

Poddasze 59.75 m²

hall z komunikacją

 10.55 m²

łazienka

 6.70 m²

pokój

 24.20 m²

pokój

 9.20 m²

pokój

 9.10 m²
