

Podstawowe informacje



Dane techniczne projektu

Całkowita powierzchnia	194.60 m²
Powierzchnia użytkowa	182.32 m²
Powierzchnia zabudowy	191.73 m²
Powierzchnia dachu	288 m²
Kubatura	639.09 m³
Wymiary budynku	14.10 x 15.90 m
Kąt nachylenia	40°
Wysokość budynku	7.69 m
Wymiary działki	25.50 x 27.30 m



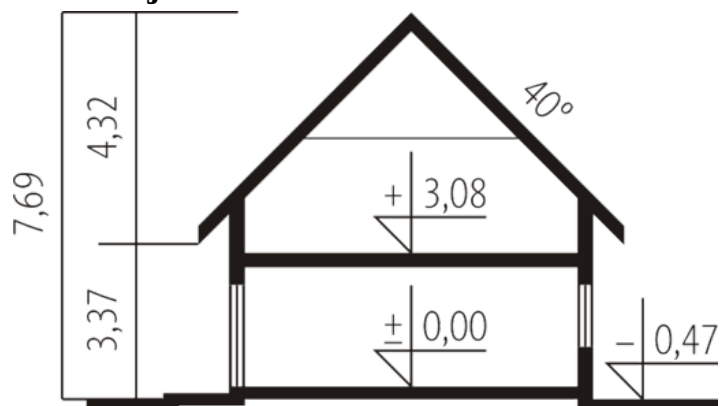
Opis projektu

Dom z poddaszem użytkowym niepodpiwniczony przeznaczony dla 4-5 osobowej rodziny. Część centralną budynku stanowi kuchnia z jadalnią dostępna zarówno z pokoju dziennego jak i hallu prowadzącego do sypialni. Z kuchni zaplanowano również wyjście na taras. Pokój dzienny podobnie jak pomieszczenie gospodarcze nr 9 stanowi skrzydło budynku i w łatwy sposób bez zmiany konstrukcji można go powiększyć lub zmniejszyć (oczywiście na etapie adaptacji projektu). Dzięki rozróżnionemu obrysowi uzyskano ciekawą formę strefy wejściowej z gankiem oraz ciekawy kształt tarasu.

Elewacje



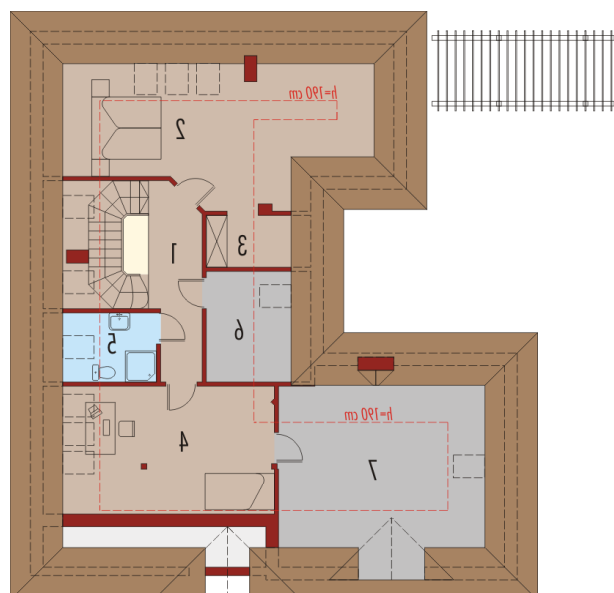
Przekrój



Rzuty

Parter 135.20 m²

Wiatrołap	5.67 m ²
Garderoba	3.68 m ²
Garderoba	1.95 m ²
Pom. gospodarcze	15.69 m ²
Hol	12.70 m ²
Kuchnia	16.16 m ²
Spizarnia	2.83 m ²
Pokój dzienny + jadalnia	37.63 m ²
Gabinet	11.89 m ²
Łazienka	8.82 m ²
Sypialnia	14.73 m ²
Łazienka	3.45 m ²


Poddasze 59.40 m²

Korytarz	7.65 m ²
Sypialnia	12.74 m ²
Garderoba	1.99 m ²
Pokój	17.27 m ²
Łazienka	3.18 m ²
Pom. gospodarcze	4.29 m ²
Strych	12.28 m ²