

Podstawowe informacje



Dane techniczne projektu

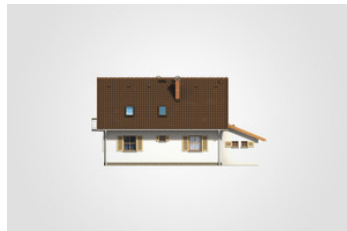
Całkowita powierzchnia	222.75 m²
Powierzchnia użytkowa	129.30 m²
Powierzchnia zabudowy	122 m²
Powierzchnia dachu	205 m²
Kubatura	672 m³
Wymiary budynku	14.35 x 9.20 m
Kąt nachylenia	40°
Wysokość budynku	8.18 m
Wymiary działki	21.35 x 17.20 m



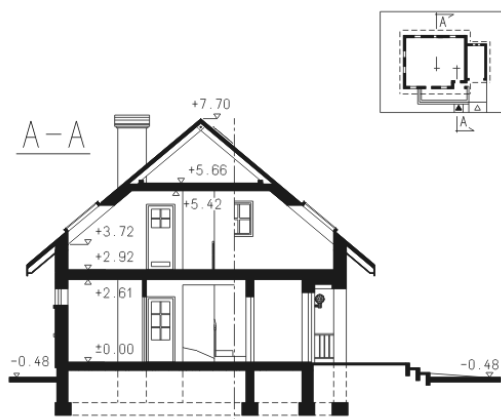
Opis projektu

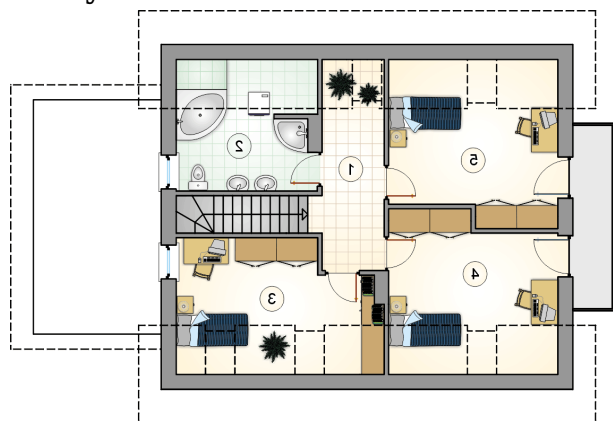
Dom z dwuspadowym dachem, parterowy, z poddaszem użytkowym, z 4 sypialniami, z garażem

Elewacje

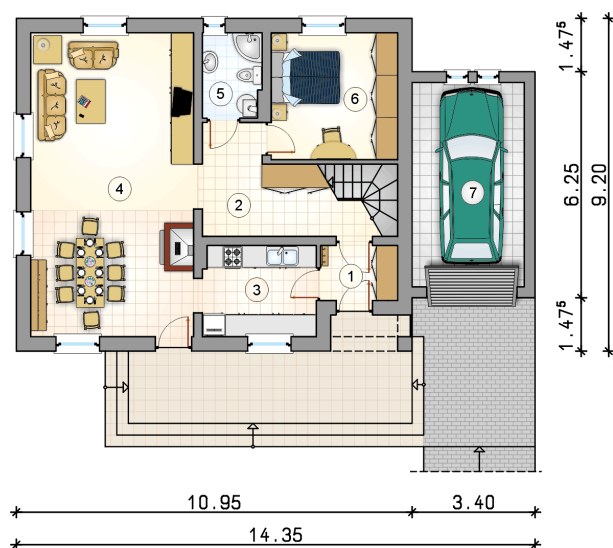


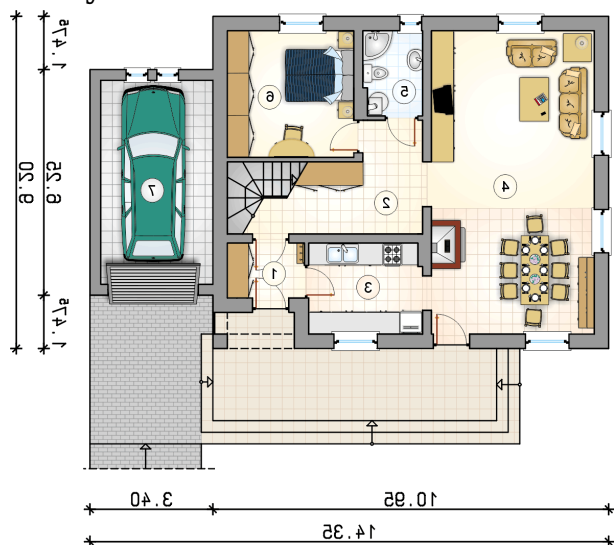
Przekrój



Rzuty

Parter 75.05 m²

przedsionek	3.25 m ²
hall z komunikacją	9.70 m ²
kuchnia	7.95 m ²
pokój dzienny z jadalnią	38.05 m ²
łazienka z piecem c.o.	3.80 m ²
pokój	12.30 m ²
garaż	17.50 m ²



Rzuty

Poddasze 54.25 m²

hall z komunikacją	7.70 m ²
łazienka	8.40 m ²
pokój	11.65 m ²
pokój	13.05 m ²
pokój	13.45 m ²

