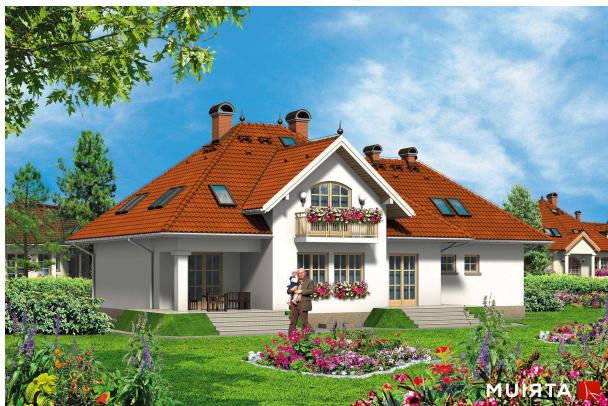


## Podstawowe informacje



## Dane techniczne projektu

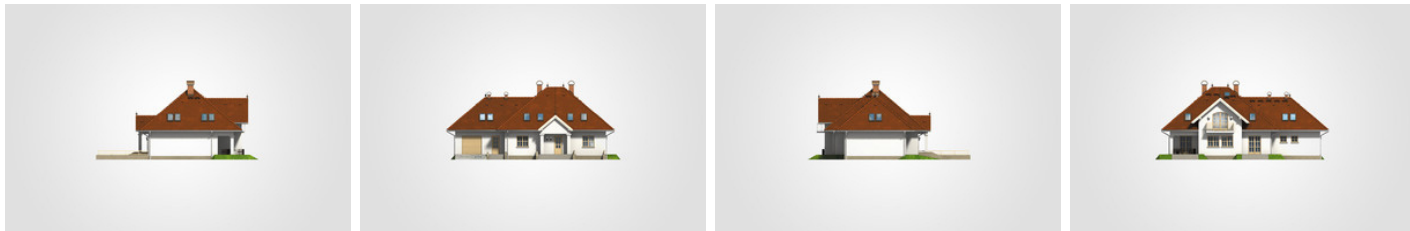
<b>Całkowita powierzchnia</b>	<b>515.25 m<sup>2</sup></b>
<b>Powierzchnia użytkowa</b>	<b>201.65 m<sup>2</sup></b>
<b>Powierzchnia zabudowy</b>	<b>205.30 m<sup>2</sup></b>
<b>Powierzchnia dachu</b>	<b>328.80 m<sup>2</sup></b>
<b>Kubatura</b>	<b>1 494.30 m<sup>3</sup></b>
<b>Wymiary budynku</b>	<b>18.95 x 11.70 m</b>
<b>Kąt nachylenia</b>	<b>40°</b>
<b>Wysokość budynku</b>	<b>9.21 m</b>
<b>Wymiary działki</b>	<b>26.15 x 25.75 m</b>



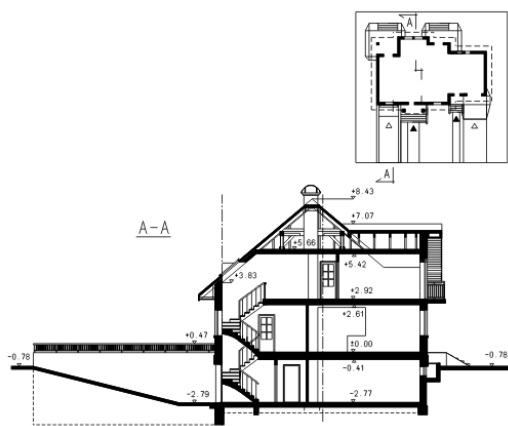
## Opis projektu

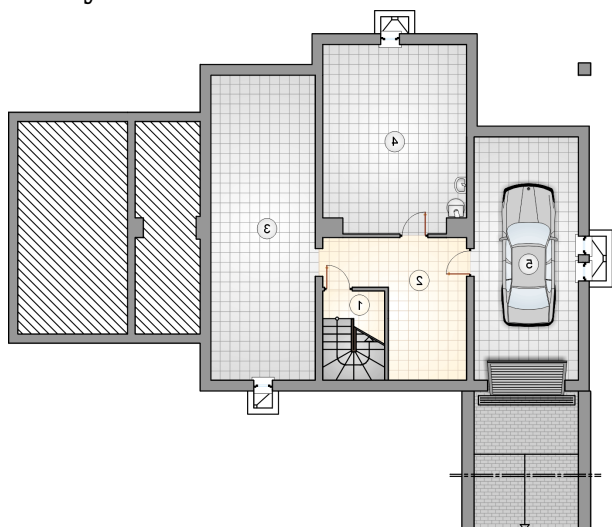
Dom 2-lokalowy, parterowy, z poddaszem użytkowym i dwoma garażami, z 4 sypialniami, podpiwniczony

## Elewacje

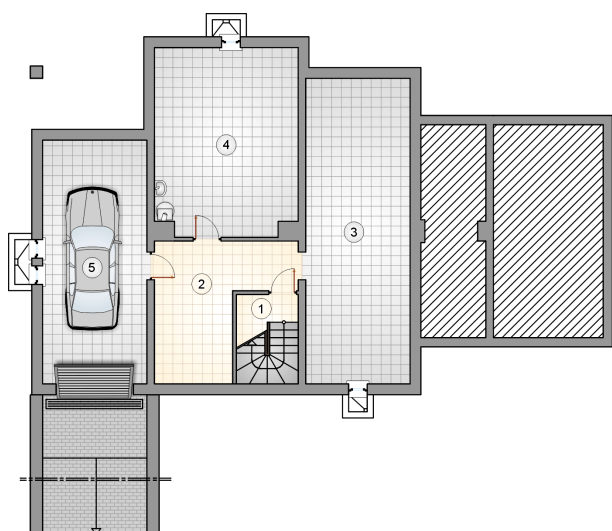


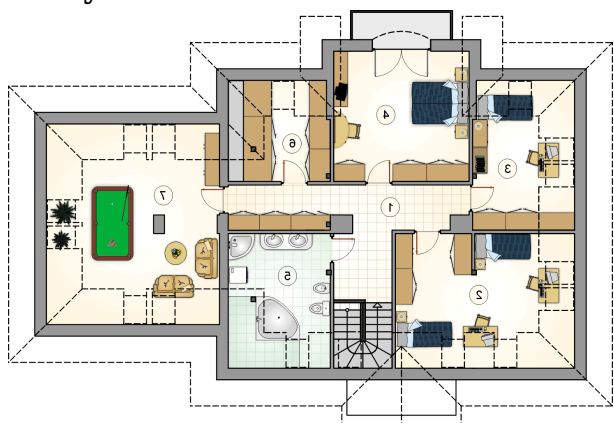
## Przekrój



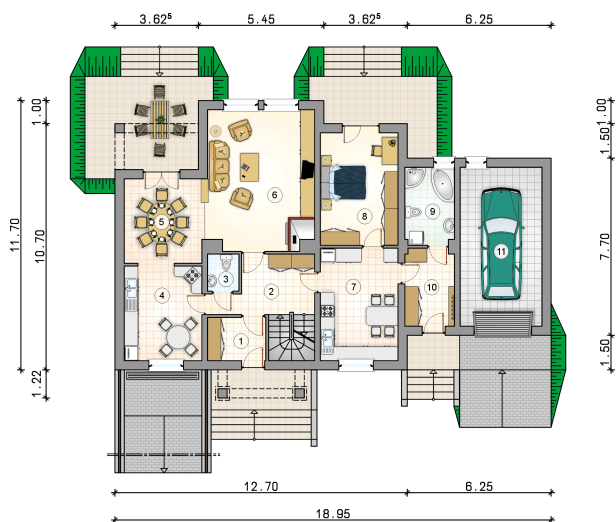
**Rzuty**

**Piwnica 79.80 m<sup>2</sup>**

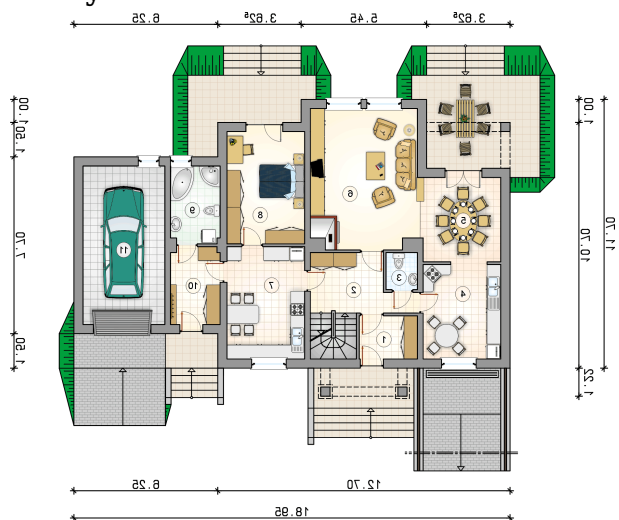
łącznik	3.10 m <sup>2</sup>
hall	15.25 m <sup>2</sup>
piwnica	33.55 m <sup>2</sup>
kotłownia	27.90 m <sup>2</sup>
garaż	26.65 m <sup>2</sup>



**Rzuty**

**Parter 118.80 m<sup>2</sup>**

przedsionek	4.75 m <sup>2</sup>
przedsionek	7.20 m <sup>2</sup>
garaż	24.50 m <sup>2</sup>
hall z komunikacją	9.65 m <sup>2</sup>
w.c.	2.20 m <sup>2</sup>
kuchnia	13.95 m <sup>2</sup>
jadalnia	12.70 m <sup>2</sup>
pokój dzienny	28.15 m <sup>2</sup>
kuchnia	16.50 m <sup>2</sup>
pokój	16.50 m <sup>2</sup>
łazienka	7.20 m <sup>2</sup>



**Rzuty**

**Poddasze 82.85 m<sup>2</sup>**

hall z komunikacją	17.05 m <sup>2</sup>
pokój	18.30 m <sup>2</sup>
pokój	10.20 m <sup>2</sup>
pokój	19.45 m <sup>2</sup>
łazienka	10.95 m <sup>2</sup>
garderoba	6.90 m <sup>2</sup>
strych	23.50 m <sup>2</sup>

