

Podstawowe informacje



Dane techniczne projektu

Całkowita powierzchnia	123.08 m²
Powierzchnia użytkowa	123.05 m²
Powierzchnia zabudowy	106.46 m²
Powierzchnia dachu	144 m²
Kubatura	405.24 m³
Wymiary budynku	8 x 14 m
Kąt nachylenia	42°
Wysokość budynku	9.58 m
Wymiary działki	15 x 24.10 m



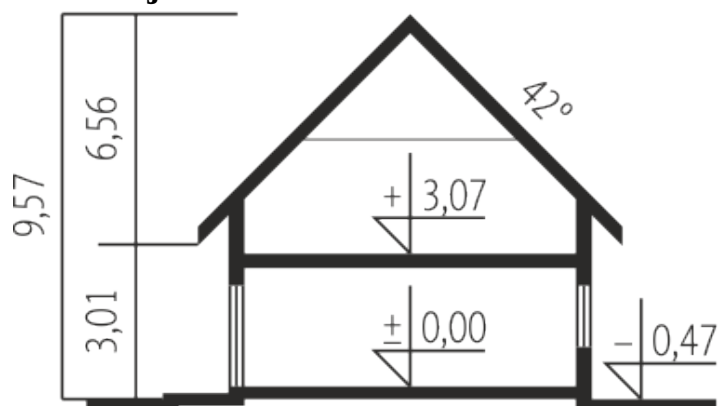
Opis projektu

Dom parterowy z poddaszem użytkowym przeznaczony dla 4-osobowej rodziny, niepodpiwniczony, z wbudowanym garażem. Projekt może być zrealizowany jako bliźniak lub dom wolnostojący na wąskiej działce. Cechuje go prosty układ i zwarta bryła - główną część domu zaprojektowano na planie prostokąta z lekko wysuniętym garażem. Nieskomplikowana konstrukcja domu i przekrycie go dwuspadowym dachem sprawia że jest łatwy w realizacji. Część dzienna na parterze składa się z wiatrołapu, hallu, wygodnego salonu z kominkiem, narożnym łazienki, kotłowni oraz kuchni ze spiżarnią. Część nocną na poddaszu twor...

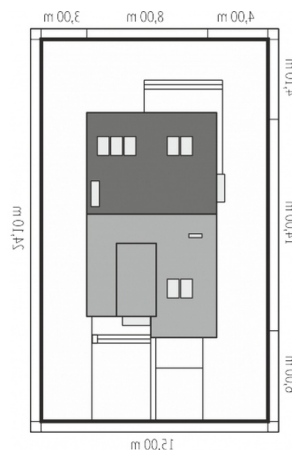
Elewacje

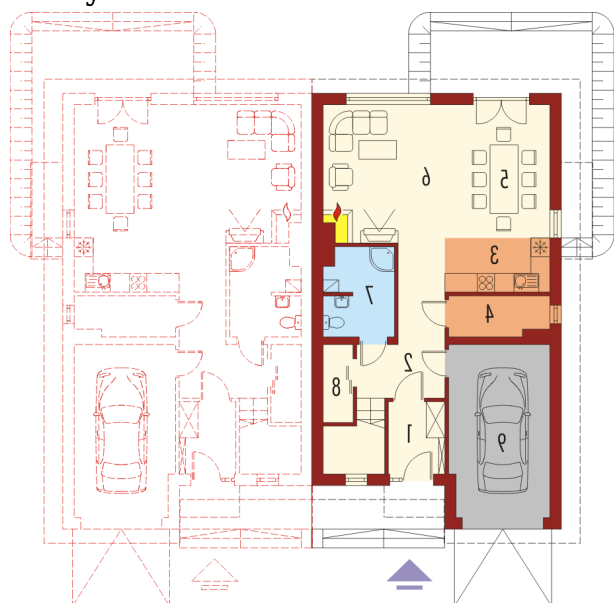


Przekrój

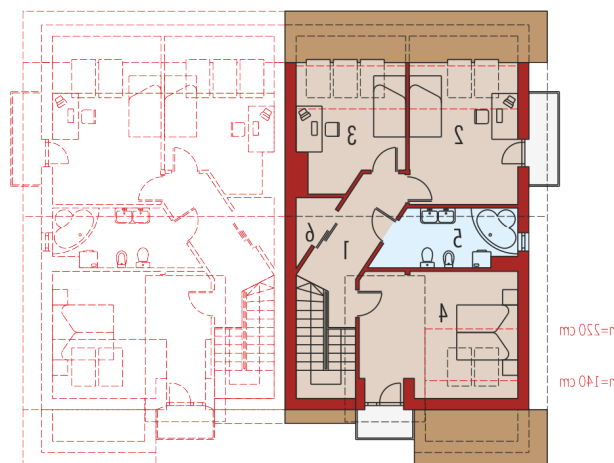


Sytuacje



Rzuty

Parter 63.14 m²

Wiatrołap	4.12 m ²
Hol	7.24 m ²
Kuchnia	8.11 m ²
Spizarnia	3.93 m ²
Jadalnia	10.46 m ²
Pokój dzienny	20.82 m ²
Łazienka	6.13 m ²
Garderoba	2.33 m ²
Garaż	17.16 m ²


Poddasze 59.94 m²

Korytarz	8.16 m ²
Sypialnia	13.19 m ²
Sypialnia	10.23 m ²
Sypialnia	18.79 m ²
Łazienka	7.87 m ²
Garderoba	1.70 m ²