

## Podstawowe informacje



## Dane techniczne projektu

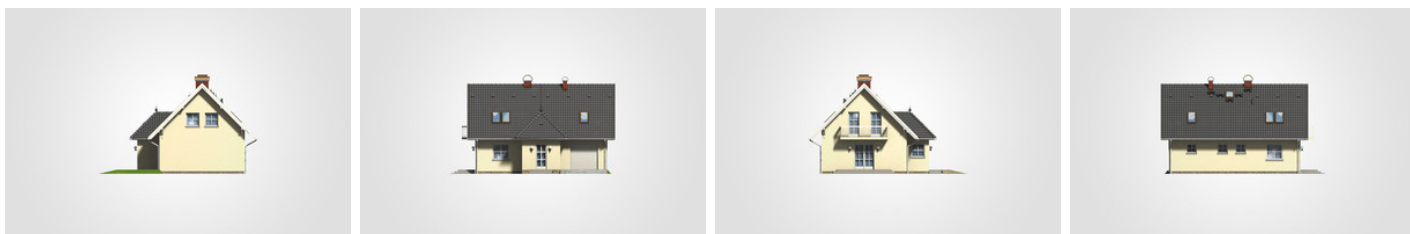
<b>Całkowita powierzchnia</b>	<b>190.95 m<sup>2</sup></b>
<b>Powierzchnia użytkowa</b>	<b>100.70 m<sup>2</sup></b>
<b>Powierzchnia zabudowy</b>	<b>98.90 m<sup>2</sup></b>
<b>Powierzchnia dachu</b>	<b>189.50 m<sup>2</sup></b>
<b>Kubatura</b>	<b>582 m<sup>3</sup></b>
<b>Wymiary budynku</b>	<b>11.95 x 9.70 m</b>
<b>Kąt nachylenia</b>	<b>45°</b>
<b>Wysokość budynku</b>	<b>8.22 m</b>
<b>Wymiary działki</b>	<b>19.95 x 17.70 m</b>



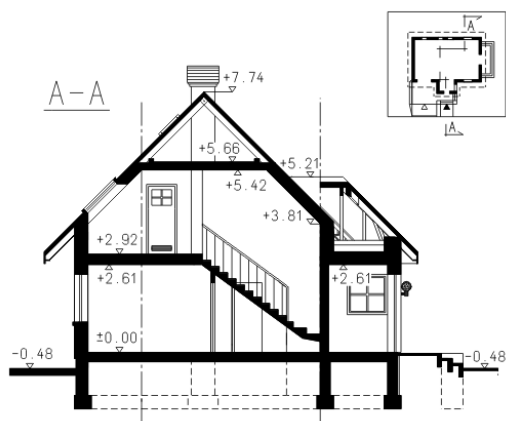
## Opis projektu

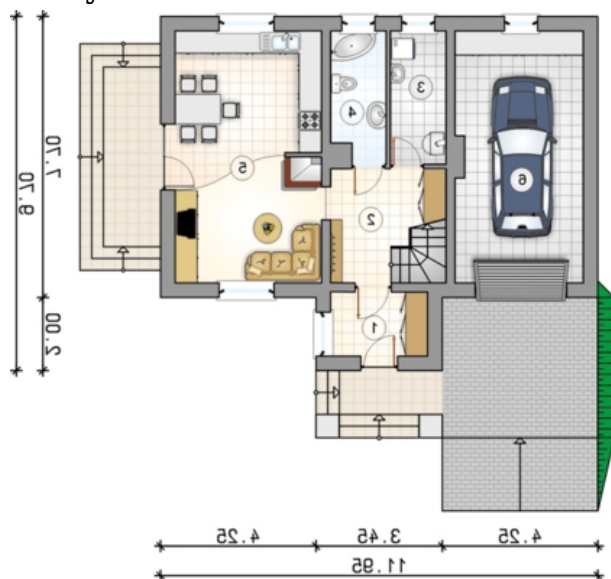
Parterowy dom z dwuspadowym dachem, garażem i poddaszem użytkowym

## Elewacje



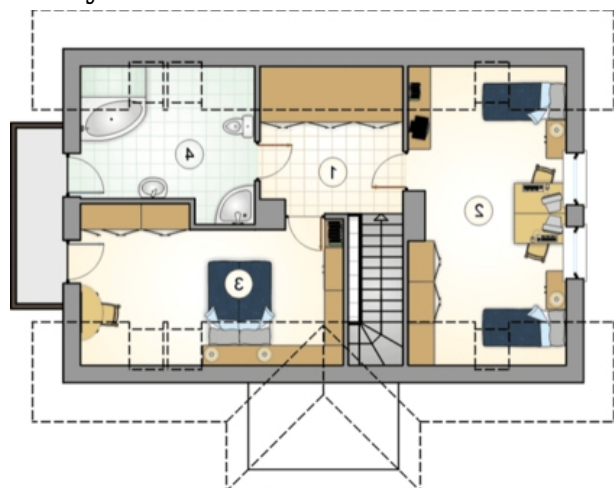
## Przekrój



**Rzuty**

**Parter 50.05 m<sup>2</sup>**

przedsiónek	4.65 m <sup>2</sup>
hall z komunikacją	7.05 m <sup>2</sup>
kotłownia	5.55 m <sup>2</sup>
łazienka	5.20 m <sup>2</sup>
pokój dzienny z kuchnią i jadalnią	27.60 m <sup>2</sup>
garaż	23.85 m <sup>2</sup>



**Rzuty**

**Poddasze 50.65 m<sup>2</sup>**

hall z komunikacją	8.00 m <sup>2</sup>
pokój	18.00 m <sup>2</sup>
pokój	15.25 m <sup>2</sup>
łazienka	9.40 m <sup>2</sup>

