

## Podstawowe informacje



## Dane techniczne projektu

Powierzchnia użytkowa	126.70 m <sup>2</sup>
Powierzchnia zabudowy	113.10 m <sup>2</sup>
Powierzchnia dachu	182 m <sup>2</sup>
Kąt nachylenia	45°
Wysokość budynku	10.50 m
Wymiary działki	10.50 x 0 m

## Opis projektu

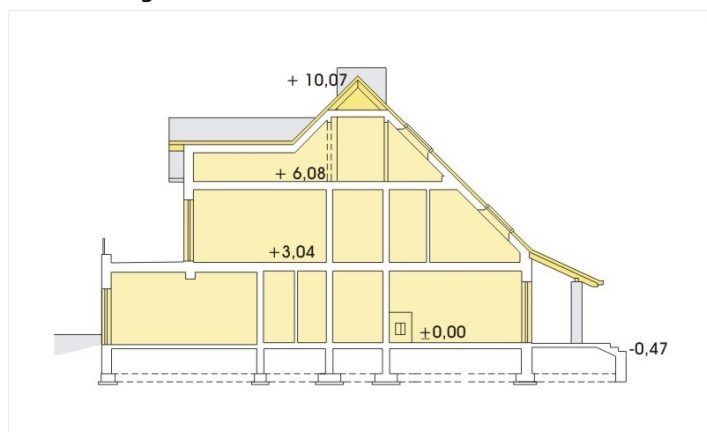
✘ Dwa segmenty szeregowe niepodpiwniczone, z garażem na parterze, różniące się szerokością (Anna 8m i Ania 7,3m). W obydwu rozwiązaniach istnieje możliwość zamiany pomieszczeń łazienki i garderoby na piętrze na dodatkową sypialnię. Istnieje możliwość adaptacji poddasza. W jej wyniku można uzyskać około 16m<sup>2</sup> (Anna) i 14m<sup>2</sup> (Ania) powierzchni o wysokości powyżej 180cm. Segmenty Ania i Anna można łączyć ze sobą ścianami przy kuchni.

<...

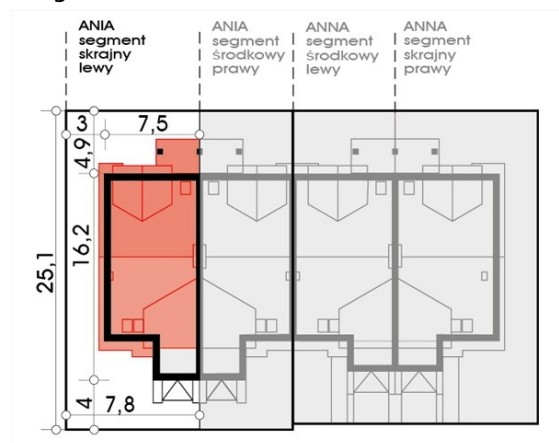
## Elewacje



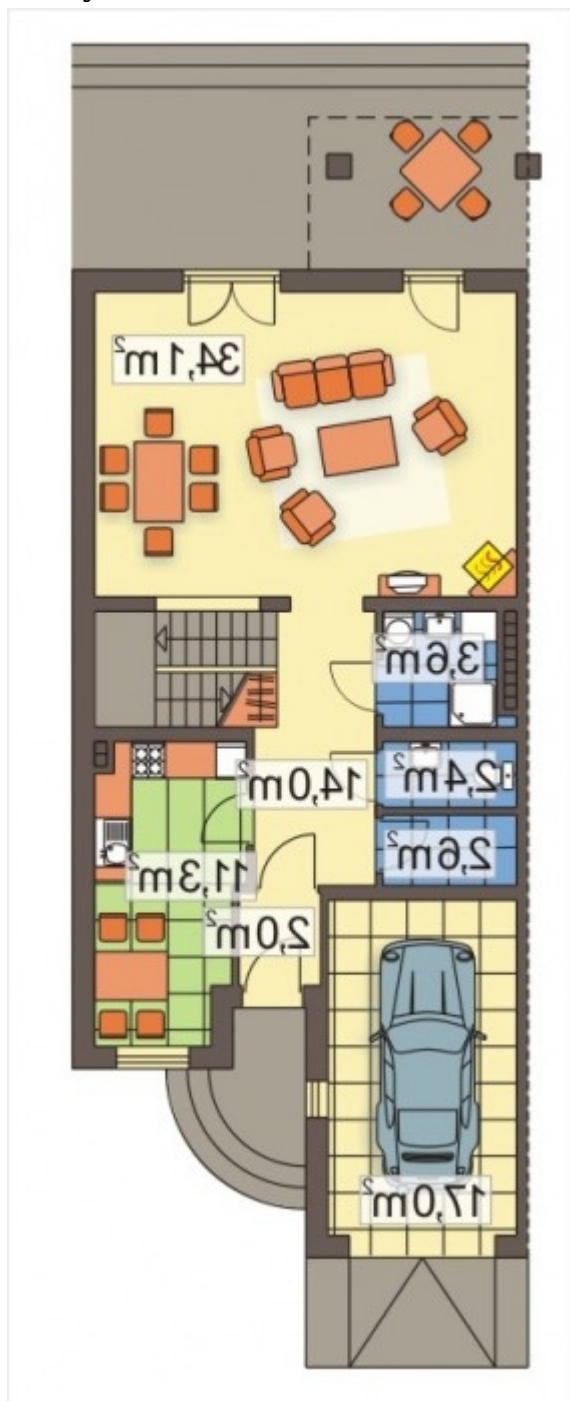
## Przekrój

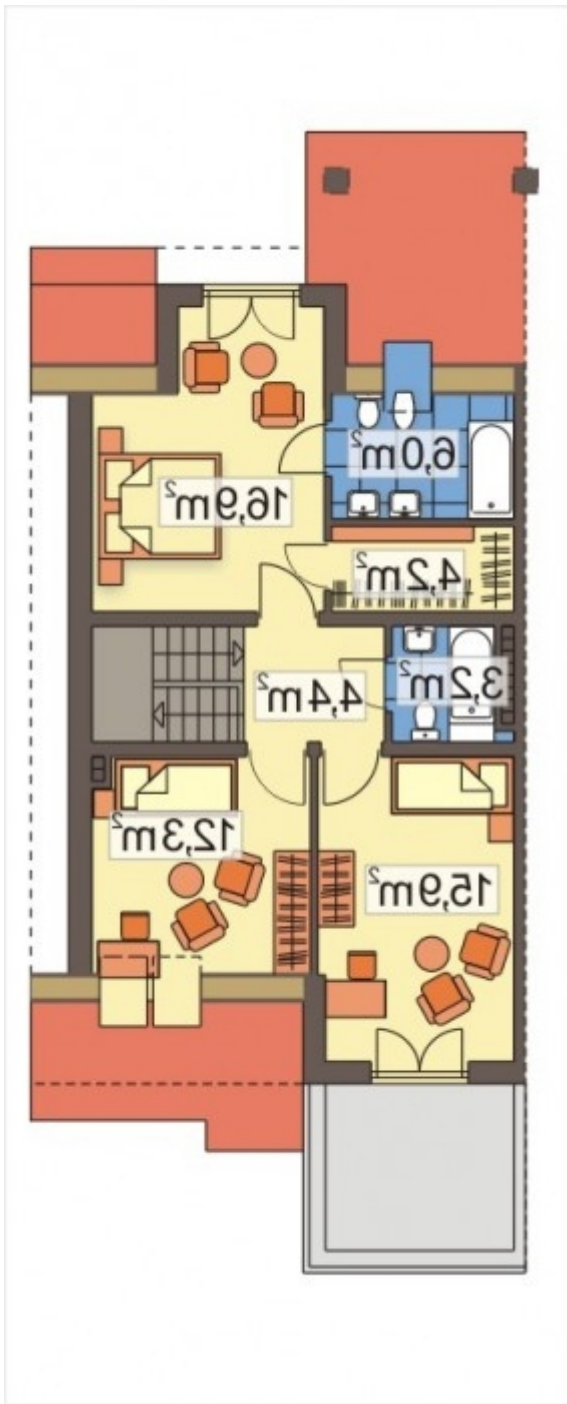


## Sytuacje



**Rzuty**





DOBRY DOM  
ul. Wrzesława Romańczuka 6, 35-302 Rzeszów  
+48 17 852 52 30  
08:00 - 16:00

waldemar.kowalski@grupadobrydom.pl  
Podane ceny nie stanowią oferty handlowej w rozumieniu art. 66 par. 1 Kodeksu Cywilnego