

Podstawowe informacje



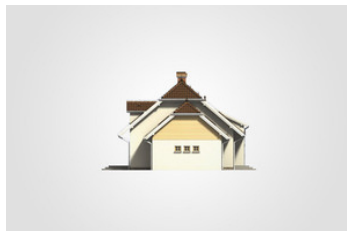
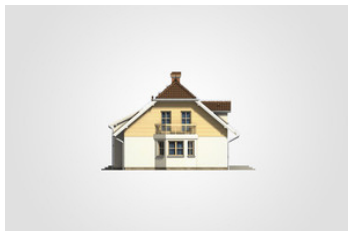
Dane techniczne projektu

Całkowita powierzchnia	258.60 m²
Powierzchnia użytkowa	141.10 m²
Powierzchnia zabudowy	130.80 m²
Powierzchnia dachu	228.70 m²
Kubatura	755.80 m³
Wymiary budynku	15.15 x 10.70 m
Kąt nachylenia	40°
Wysokość budynku	8.34 m
Wymiary działki	23.15 x 18.70 m

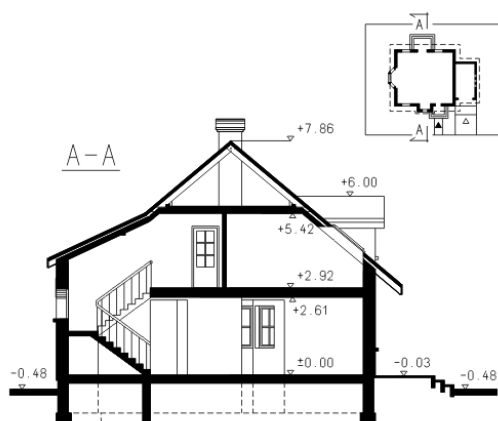
Opis projektu

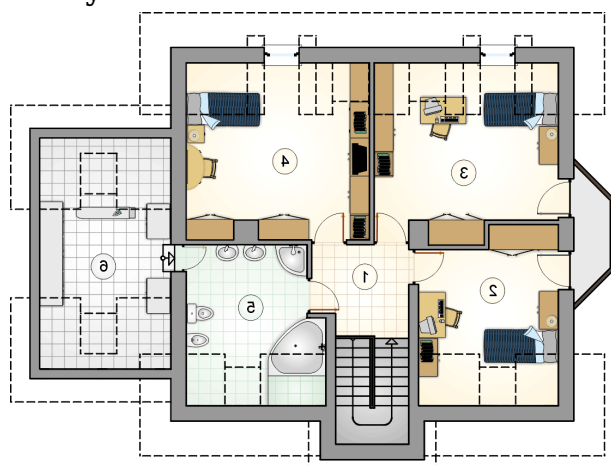
Dom parterowy z naczółkowym dachem i poddaszem użytkowym, z jaskółkami, przeszklonym ryzalitem i 4 sypialniami, z garażem

Elewacje

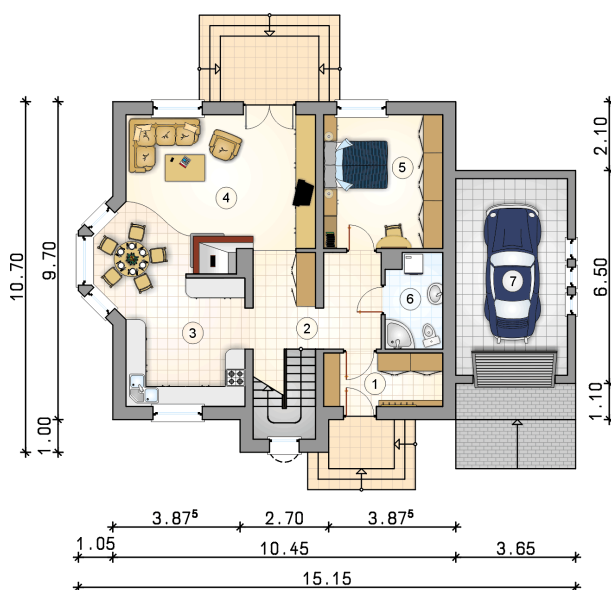


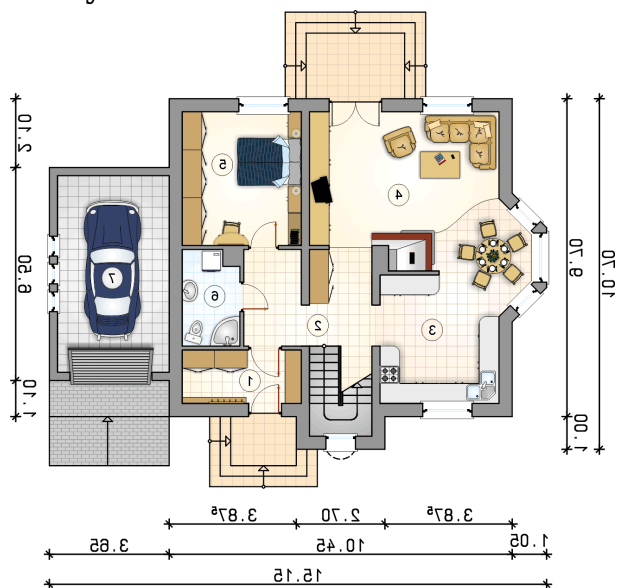
Przekrój



Rzuty

Parter 81.40 m²

przedsionek	5.90 m ²
hall z komunikacją	12.30 m ²
kuchnia	13.20 m ²
pokój dzienny z jadalnią	30.30 m ²
pokój	14.80 m ²
łazienka z piecem c.o.	4.90 m ²
garaż	20.40 m ²



Rzuty

Poddasze 68.20 m²

hall z komunikacją	5.75 m ²
pokój	11.35 m ²
pokój	16.10 m ²
pokój	16.75 m ²
łazienka	9.75 m ²
zaplecze łazienki	8.50 m ²

