

Podstawowe informacje



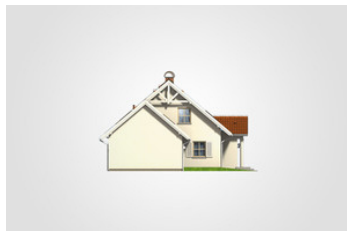
Dane techniczne projektu

Całkowita powierzchnia	317.80 m²
Powierzchnia użytkowa	125.65 m²
Powierzchnia zabudowy	121.60 m²
Powierzchnia dachu	198 m²
Kubatura	917.10 m³
Wymiary budynku	12.70 x 12.25 m
Kąt nachylenia	40°
Wysokość budynku	8.33 m
Wymiary działki	19.70 x 20.25 m

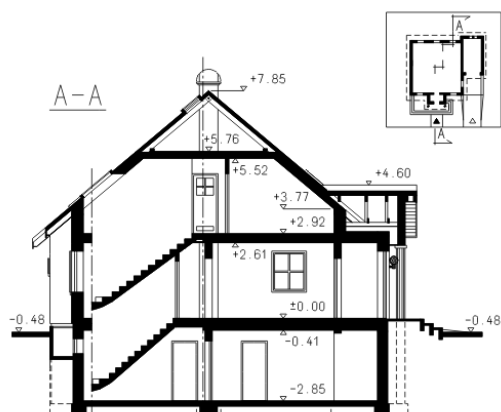
Opis projektu

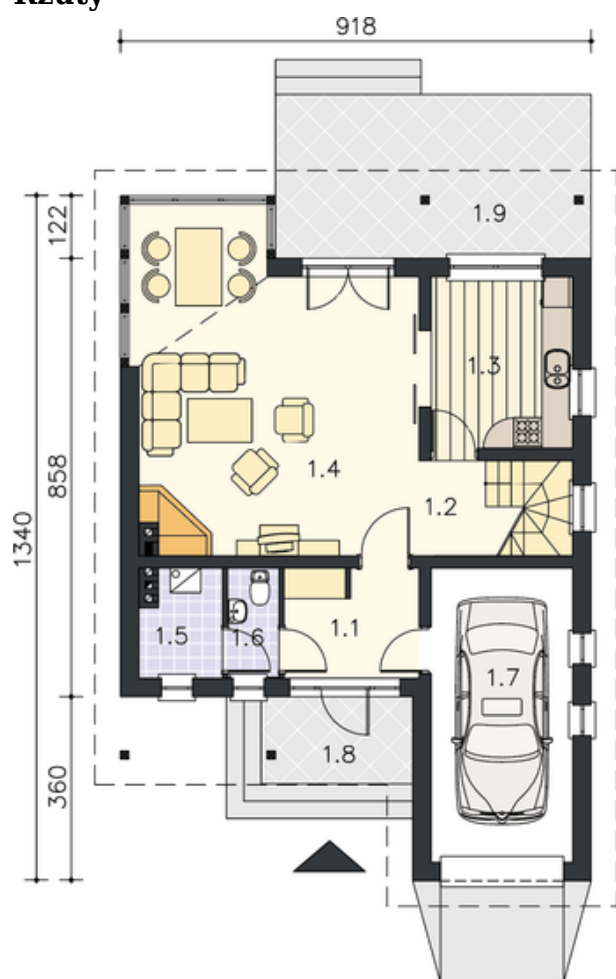
Parterowy dom z dwuspadowym dachem, poddaszem użytkowym i garażem, z wejściem z kolumnami, podpiwniczony

Elewacje

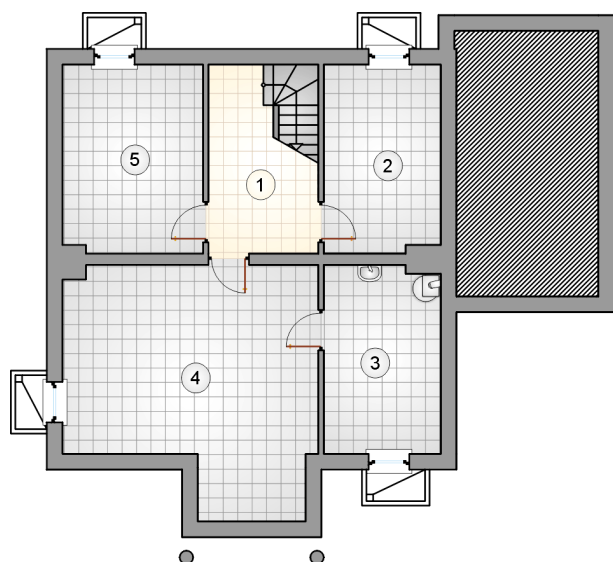


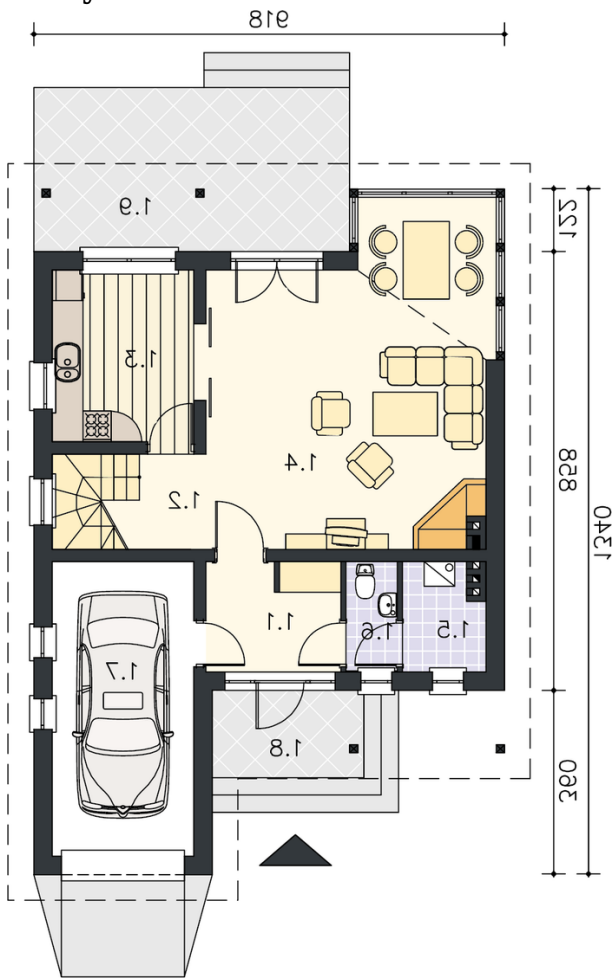
Przekrój



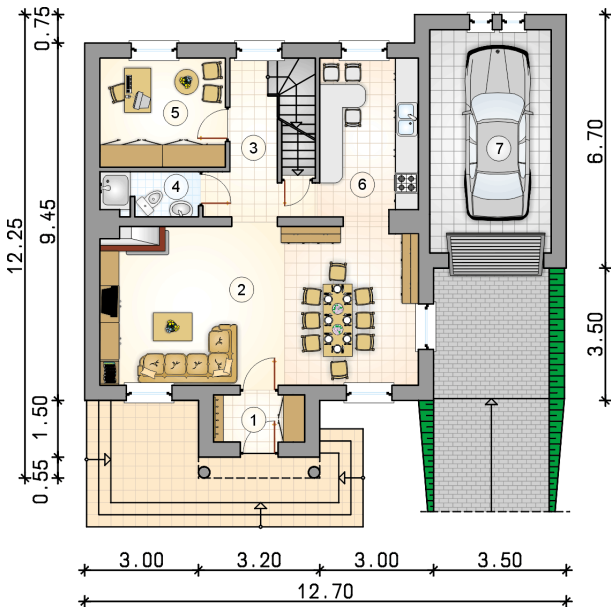
Rzuty

Piwnica 69.55 m²

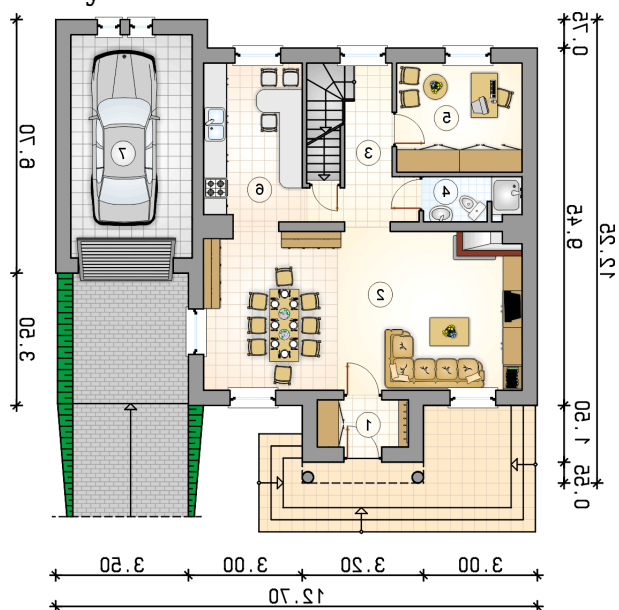
łącznik	7.75 m ²
piwnica	10.75 m ²
kotłownia	10.75 m ²
piwnica	27.30 m ²
piwnica	13.00 m ²



Rzuty

Parter 68.65 m²

przedsiónek	3.00 m ²
pokój dzienny z jadalnią	35.25 m ²
hall z komunikacją	7.00 m ²
łazienka	2.95 m ²
pokój	9.55 m ²
kuchnia	10.90 m ²
garaż	18.90 m ²



Rzuty

Poddasze 57 m²

hall z komunikacją	4.10 m ²
łazienka	7.95 m ²
zaplecze łazienki	9.30 m ²
pokój	10.60 m ²
pokój	11.95 m ²
pokój	13.10 m ²

