

Podstawowe informacje



Dane techniczne projektu

| | |
|-----------------------|-----------------------|
| Powierzchnia użytkowa | 77 m ² |
| Powierzchnia zabudowy | 135.50 m ² |
| Powierzchnia dachu | 170 m ² |
| Kąt nachylenia | 32° |
| Wysokość budynku | 6.90 m |
| Wymiary działki | 21.60 x 0 m |

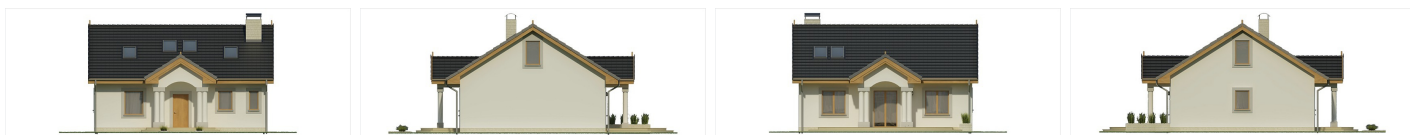


Opis projektu

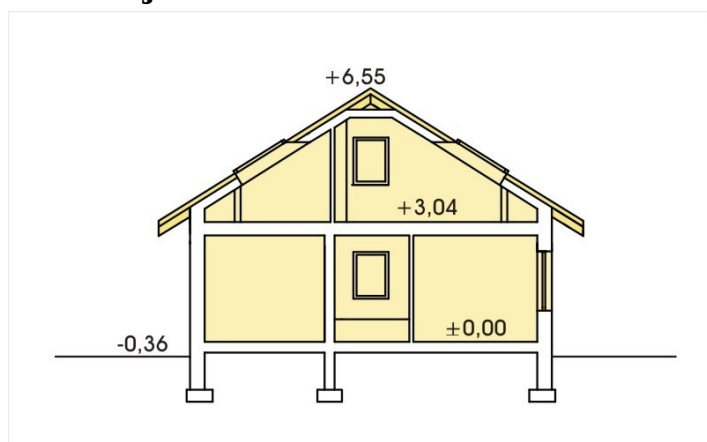
Mały, tani, prosty w budowie parterowy domek z ewentualnym poddaszem użytkowym (37 mkw). Parter to pokój dzienny, kuchnia, pomieszczenia gospodarcze oraz część nocna - dwie sypialnie i łazienka. Na poddaszu zmieścić można dwie sypialnie z garderobami lub dwie sypialnie, łazienkę i garderobę (aranżacje u architekta). Dostępna wersja B z dodatkową sypialnią na parterze. Obie wersje mogą mieć garaż z boku i lustrzane odbicie.

[Google](#)

Elewacje



Przekrój



Sytuacje

