

Podstawowe informacje



Dane techniczne projektu

Całkowita powierzchnia	144.50 m²
Powierzchnia użytkowa	101.10 m²
Powierzchnia zabudowy	144.50 m²
Powierzchnia dachu	223 m²
Kubatura	696.10 m³
Wymiary budynku	12.70 x 13.80 m
Kąt nachylenia	46°
Wysokość budynku	6.76 m
Wymiary działki	20.70 x 21.90 m



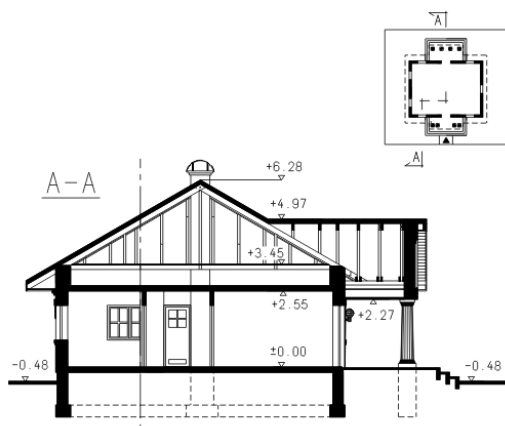
Opis projektu

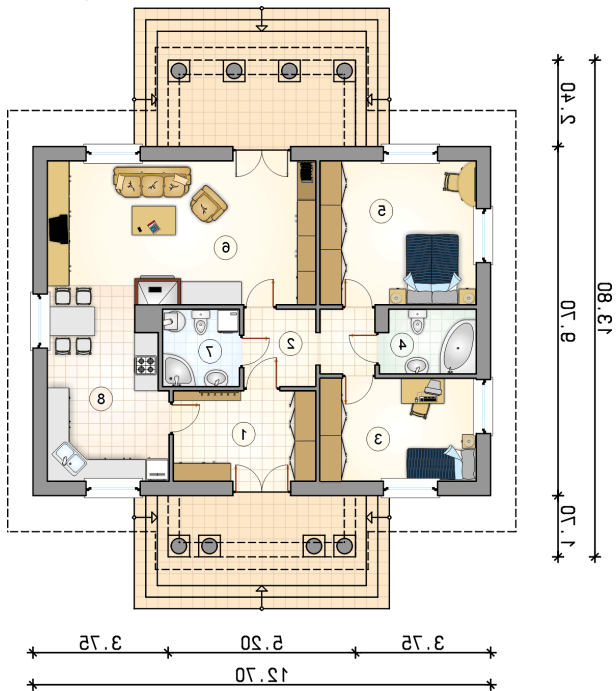
Parterowy dom z wejściem i tarasem w stylu dworkowym, energooszczędny

Elewacje



Przekrój



Rzuty

Parter 101.10 m²

przedsionek	9.90 m ²
hall	7.15 m ²
pokój	12.40 m ²
łazienka	4.65 m ²
pokój	17.30 m ²
pokój dzienny	29.80 m ²
łazienka z piecem c.o.	4.60 m ²
kuchnia z jadalnią	15.30 m ²

