

Podstawowe informacje



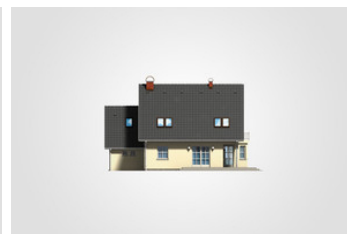
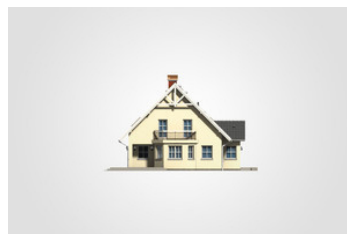
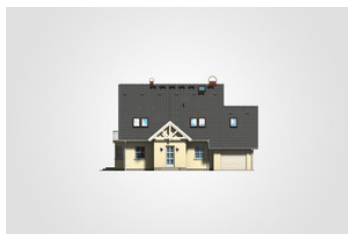
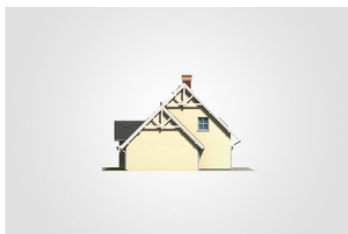
Dane techniczne projektu

Całkowita powierzchnia	263 m²
Powierzchnia użytkowa	155.25 m²
Powierzchnia zabudowy	141.75 m²
Powierzchnia dachu	249.50 m²
Kubatura	872.55 m³
Wymiary budynku	15 x 11.95 m
Kąt nachylenia	45°
Wysokość budynku	9.48 m
Wymiary działki	22 x 19.95 m

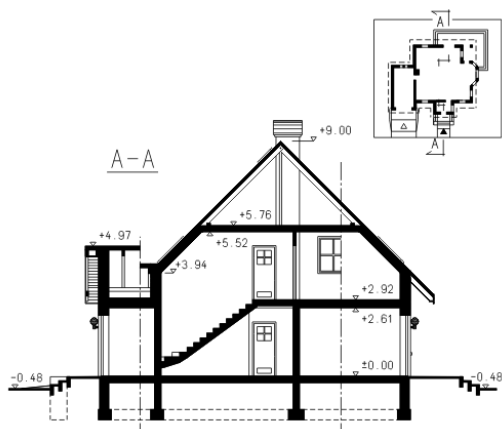
Opis projektu

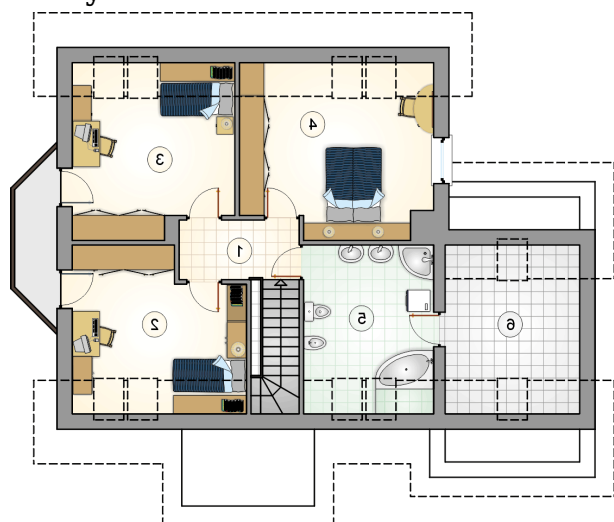
Parterowy dom z dwuspadowym dachem i poddaszem użytkowym, z przeszklonym ryzalitem z balkonem, odkrytym tarasem, z garażem

Elewacje

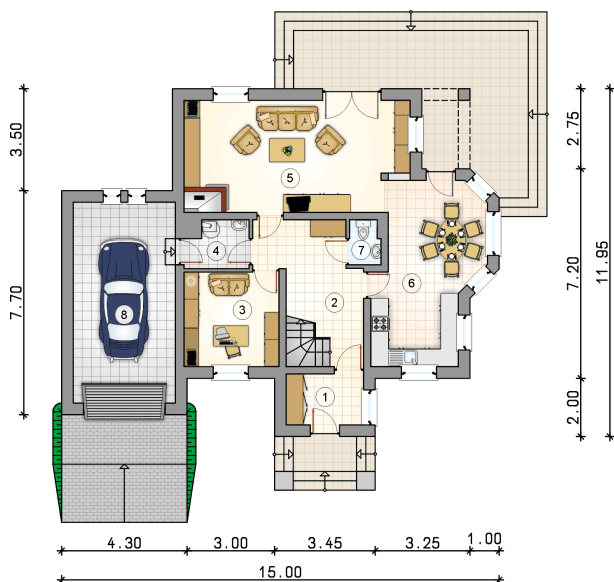


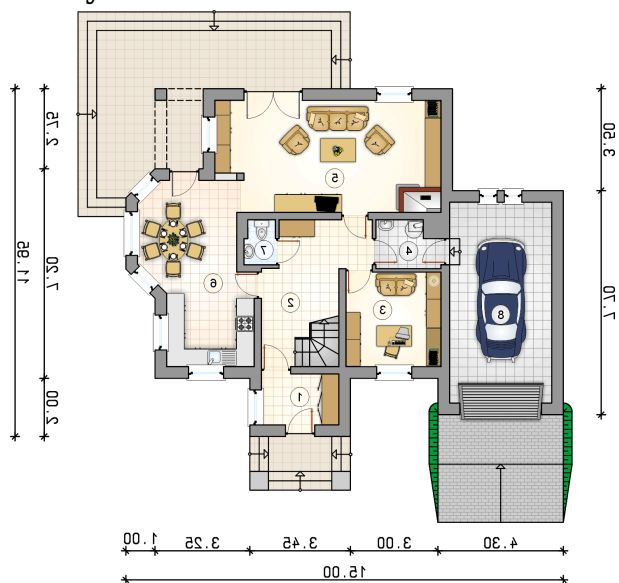
Przekrój



Rzuty

Parter 80.70 m²

przedsionek	4.65 m ²
hall z komunikacją	11.35 m ²
pokój	10.55 m ²
kotłownia	3.35 m ²
pokój dzienny	28.65 m ²
kuchnia z jadalnią	20.55 m ²
w.c.	1.60 m ²
garaż	23.85 m ²



Rzuty

Poddasze 74.55 m²

hall z komunikacją	4.85 m ²
pokój	14.50 m ²
pokój	15.10 m ²
pokój	17.90 m ²
łazienka	12.25 m ²
pom. gospodarcze	9.95 m ²

