

Podstawowe informacje



Dane techniczne projektu

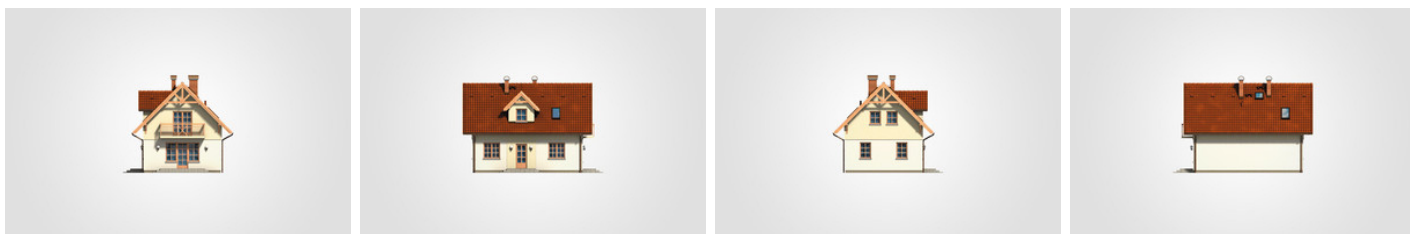
Całkowita powierzchnia	140 m²
Powierzchnia użytkowa	91.70 m²
Powierzchnia zabudowy	70.85 m²
Powierzchnia dachu	145.40 m²
Kubatura	433.75 m³
Wymiary budynku	9.95 x 6.95 m
Kąt nachylenia	45°
Wysokość budynku	8.16 m
Wymiary działki	18.05 x 14.65 m



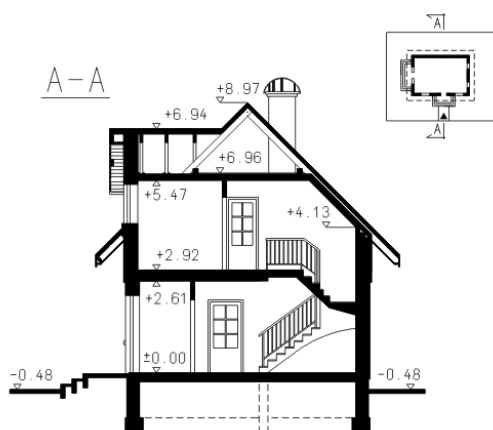
Opis projektu

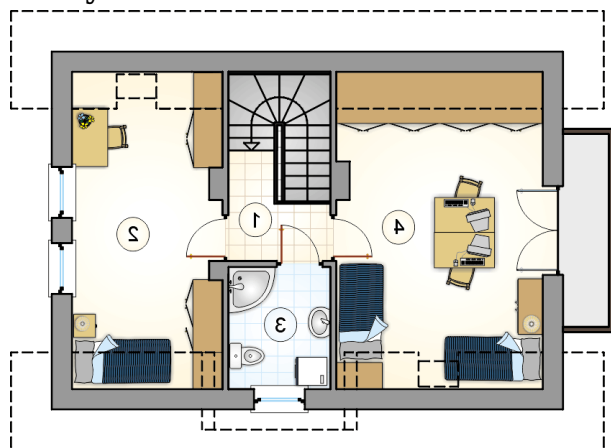
Mały, parterowy dom z poddaszem użytkowym i dwuspadowym dachem, z lukarnami i odkrytym tarasem, na wąskiej działce

Elewacje



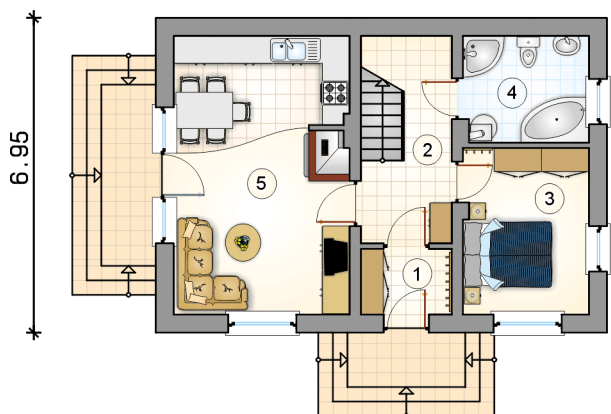
Przekrój



Rzuty

Parter 49.10 m²

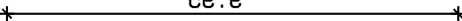
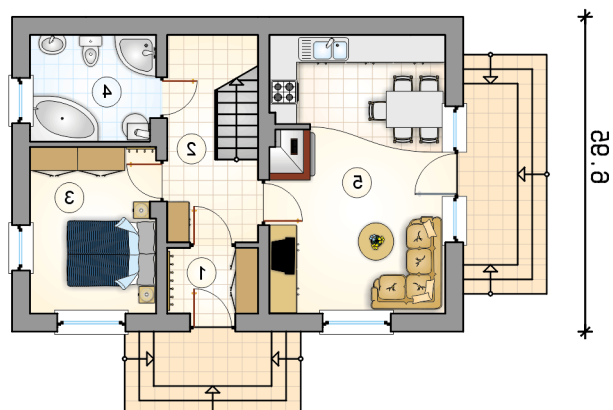
przedsiónek	2.90 m ²
hall z komunikacją	6.05 m ²
pokój	10.10 m ²
łazienka z piecem c.o.	6.40 m ²
pokój dzienny z kuchnią i jadalnią	23.65 m ²

9.95



6.95

Rzuty

 28.9
 

Poddasze 42.60 m²

hall z komunikacją

 3.30 m²

pokój

 14.40 m²

łazienka

 4.80 m²

pokój

 20.10 m²
