

Podstawowe informacje



Dane techniczne projektu

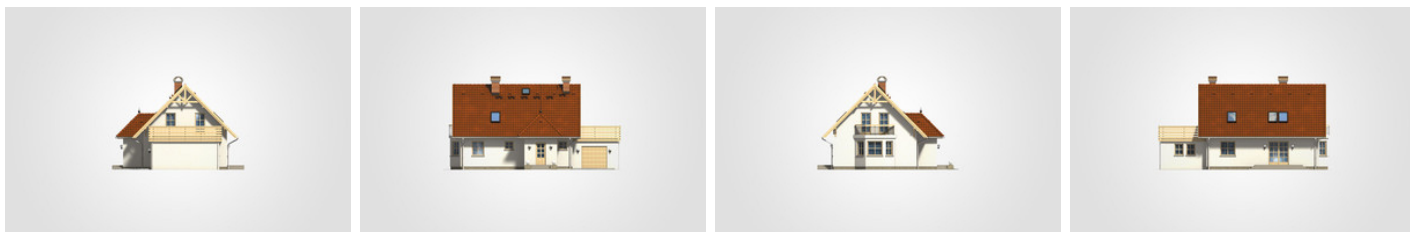
Całkowita powierzchnia	219.15 m²
Powierzchnia użytkowa	124.35 m²
Powierzchnia zabudowy	129.35 m²
Powierzchnia dachu	187.50 m²
Kubatura	682.90 m³
Wymiary budynku	16.50 x 10.20 m
Kąt nachylenia	45°
Wysokość budynku	8.42 m
Wymiary działki	23.50 x 18.20 m



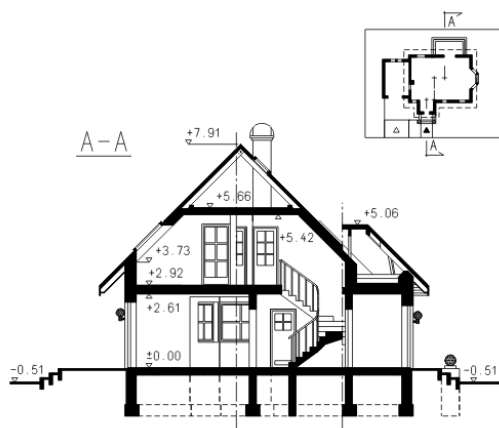
Opis projektu

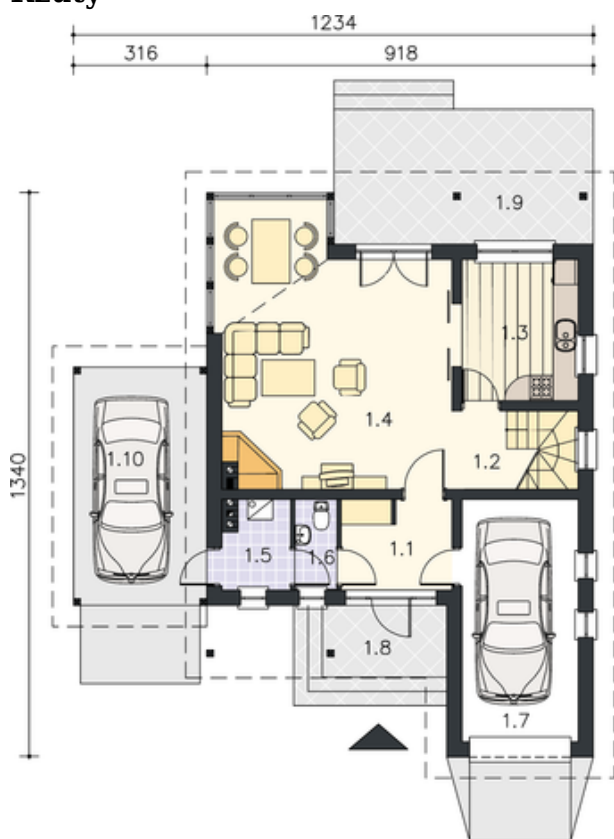
Niewielki dom parterowy z poddaszem użytkowym i dwuspadowym dachem, z tarasem nad garażem, z przeszklonym ryzalitem

Elewacje

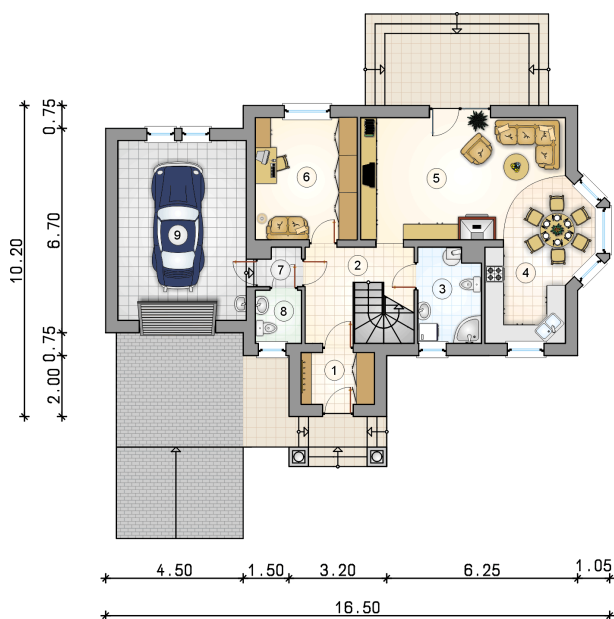


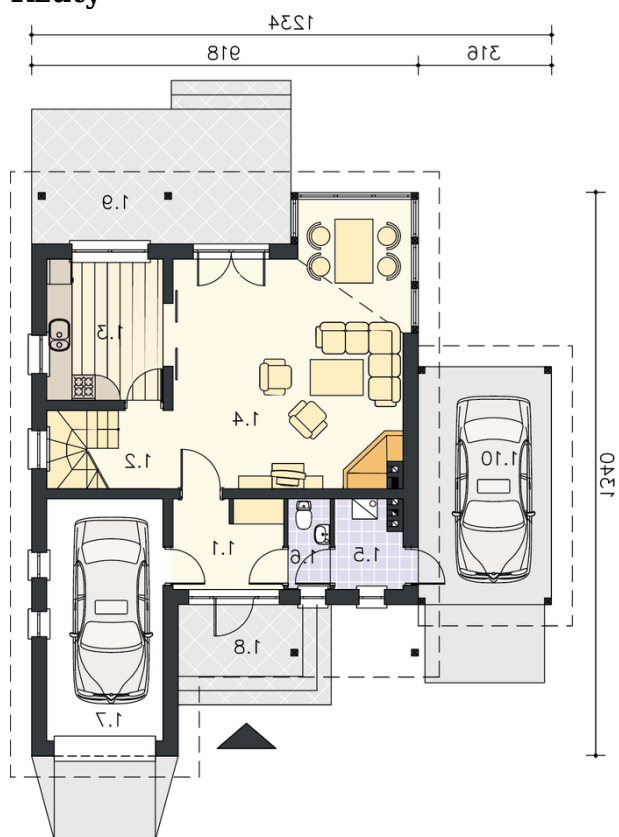
Przekrój



Rzuty

Parter 74.80 m²

przedsionek	4.10 m ²
hall z komunikacją	8.50 m ²
łazienka z piecem c.o.	6.20 m ²
kuchnia z jadalnią	13.60 m ²
pokój dzienny	24.80 m ²
pokój	13.30 m ²
łącznie	1.65 m ²
w.c.	2.65 m ²
garaż	24.80 m ²



Rzuty

Poddasze 49.55 m²

hall z komunikacją

 3.05 m²

pokój

 12.35 m²

pokój

 15.40 m²

pokój

 12.00 m²

łazienka

 6.75 m²
