

Podstawowe informacje



Dane techniczne projektu

Całkowita powierzchnia	309.10 m²
Powierzchnia użytkowa	132.85 m²
Powierzchnia zabudowy	136.95 m²
Powierzchnia dachu	223 m²
Kubatura	898.90 m³
Wymiary budynku	15.20 x 10.45 m
Kąt nachylenia	40°
Wysokość budynku	8.01 m
Wymiary działki	22.20 x 18.45 m



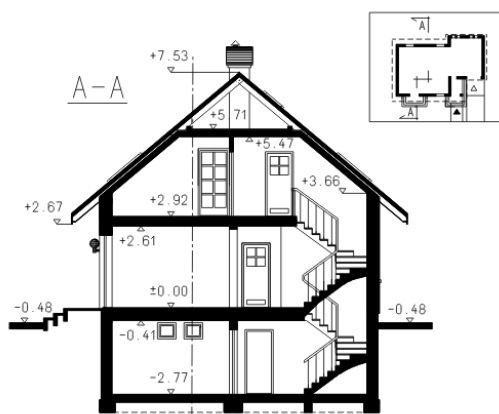
Opis projektu

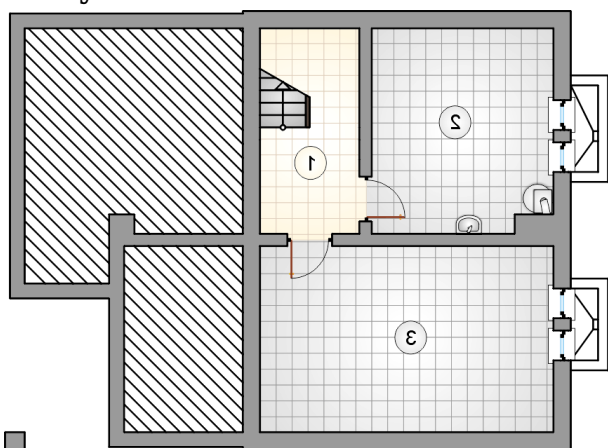
Parterowy dom z poddaszem użytkowym, z garażem i podpiwniczeniem

Elewacje



Przekrój



Rzuty**Piwnica 42.10 m²**

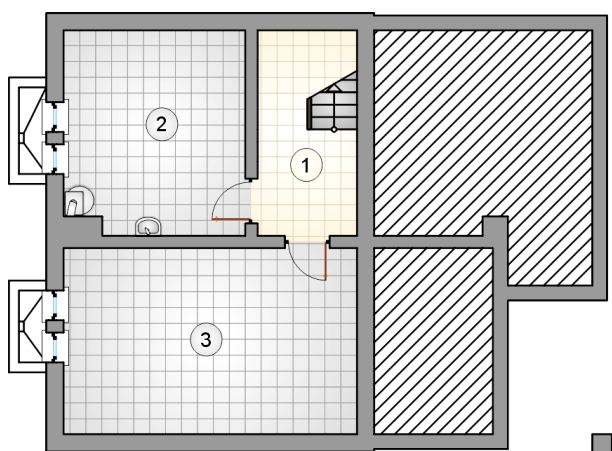
hall z komunikacją

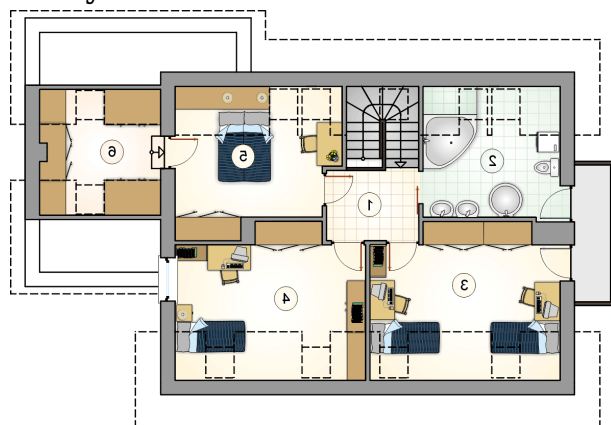
5.05 m²

kotłownia

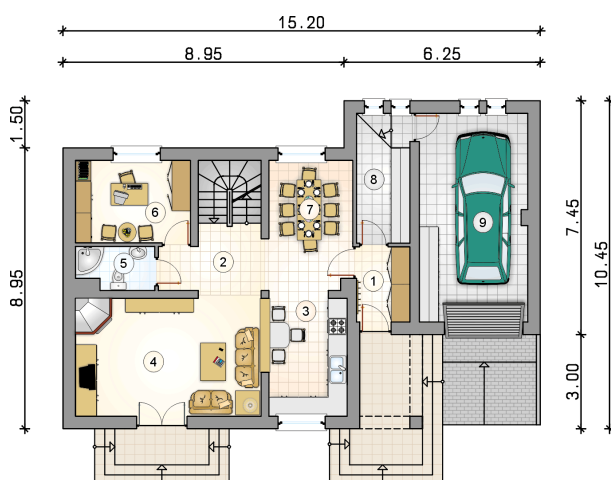
14.85 m²

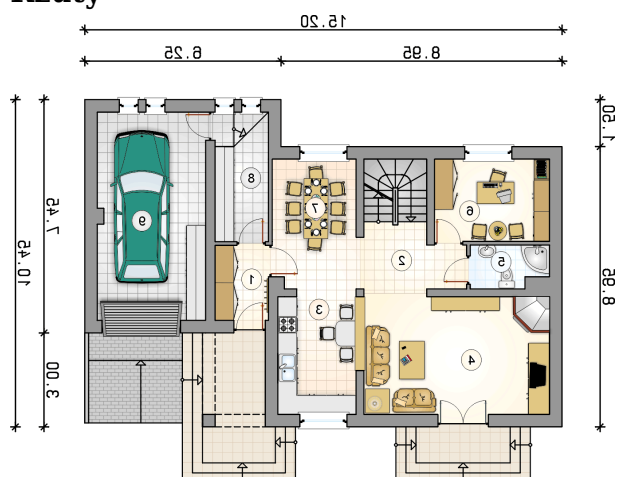
piwnica

22.20 m²

Rzuty

Parter 72.50 m²

przedsiónek	4.05 m ²
hall z komunikacją	10.85 m ²
kuchnia	9.60 m ²
pokój dzienny	22.45 m ²
łazienka	3.20 m ²
pokój	9.60 m ²
jadalnia	7.00 m ²
pom. gospodarcze	5.75 m ²
garaż	22.85 m ²



Rzuty

Poddasze 60.35 m²

hall z komunikacją	5.40 m ²
łazienka	9.05 m ²
pokój	15.05 m ²
pokój	14.35 m ²
pokój	11.05 m ²
garderoba	5.45 m ²

