

## Podstawowe informacje



## Dane techniczne projektu

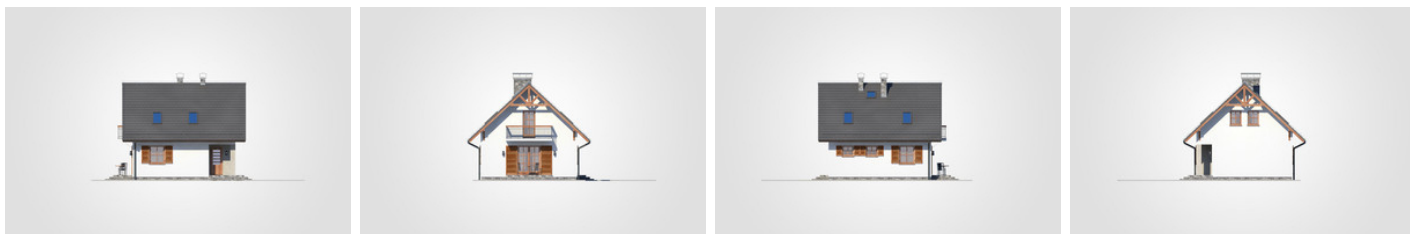
<b>Całkowita powierzchnia</b>	<b>126.30 m<sup>2</sup></b>
<b>Powierzchnia użytkowa</b>	<b>73.85 m<sup>2</sup></b>
<b>Powierzchnia zabudowy</b>	<b>63.15 m<sup>2</sup></b>
<b>Powierzchnia dachu</b>	<b>127.50 m<sup>2</sup></b>
<b>Kubatura</b>	<b>363.75 m<sup>3</sup></b>
<b>Wymiary budynku</b>	<b>8.20 x 7.70 m</b>
<b>Kąt nachylenia</b>	<b>43°</b>
<b>Wysokość budynku</b>	<b>7.86 m</b>
<b>Wymiary działki</b>	<b>16.20 x 15.70 m</b>



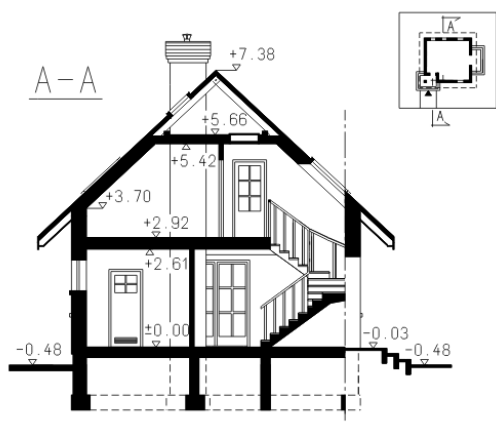
## Opis projektu

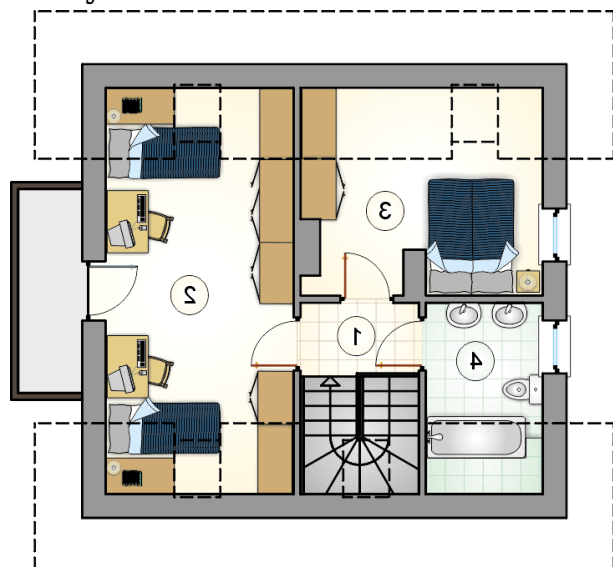
Mały dom parterowy z poddaszem użytkowym, z dwuspadowym dachem, na wąskiej działce, tani w budowie

## Elewacje

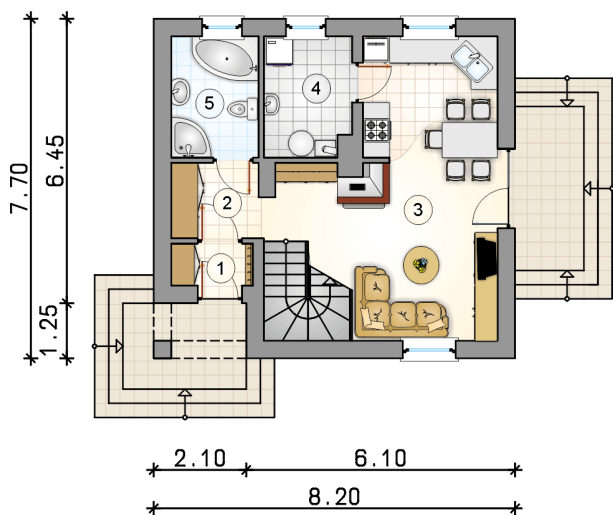


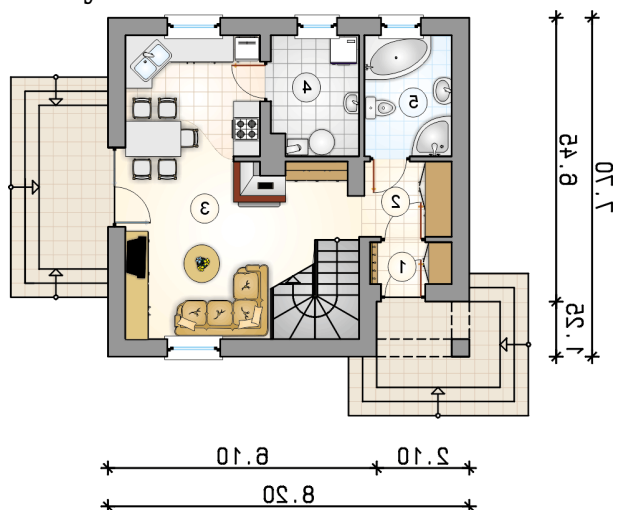
## Przekrój



**Rzuty**

**Parter 42.80 m<sup>2</sup>**

przedsiónek	1.75 m <sup>2</sup>
hall	3.45 m <sup>2</sup>
pokój dzienny z kuchnią i komunikacją	26.80 m <sup>2</sup>
kotłownia	5.35 m <sup>2</sup>
łazienka	5.45 m <sup>2</sup>



**Rzuty**

**Poddasze 31.05 m<sup>2</sup>**

hall z komunikacją

 2.50 m<sup>2</sup>

pokój

 14.95 m<sup>2</sup>

pokój

 9.35 m<sup>2</sup>

łazienka

 4.25 m<sup>2</sup>
