

## Podstawowe informacje



## Dane techniczne projektu

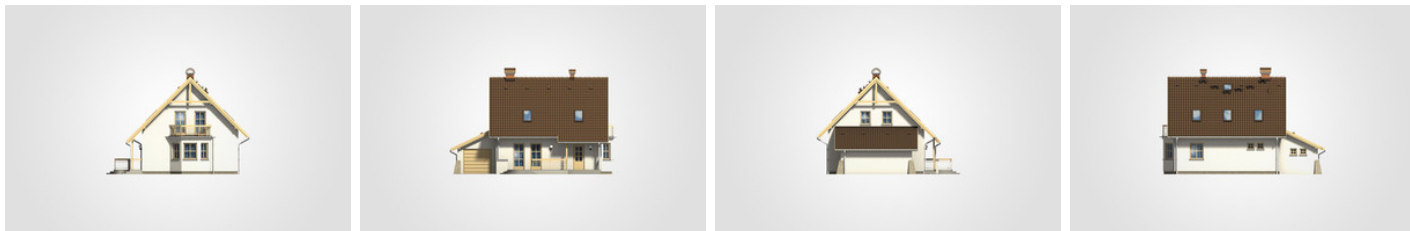
<b>Całkowita powierzchnia</b>	<b>181.95 m<sup>2</sup></b>
<b>Powierzchnia użytkowa</b>	<b>101.85 m<sup>2</sup></b>
<b>Powierzchnia zabudowy</b>	<b>104.90 m<sup>2</sup></b>
<b>Powierzchnia dachu</b>	<b>182 m<sup>2</sup></b>
<b>Kubatura</b>	<b>571.10 m<sup>3</sup></b>
<b>Wymiary budynku</b>	<b>13.60 x 8.45 m</b>
<b>Kąt nachylenia</b>	<b>45°</b>
<b>Wysokość budynku</b>	<b>8.60 m</b>
<b>Wymiary działki</b>	<b>20.60 x 17.35 m</b>



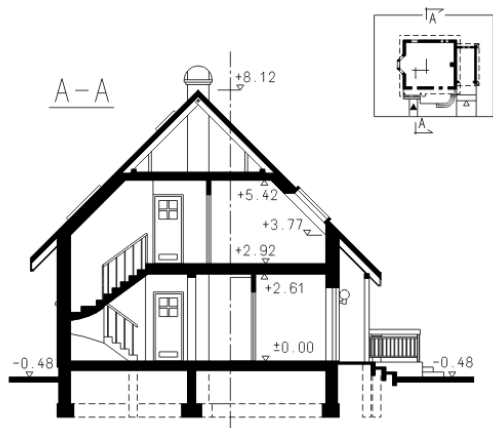
## Opis projektu

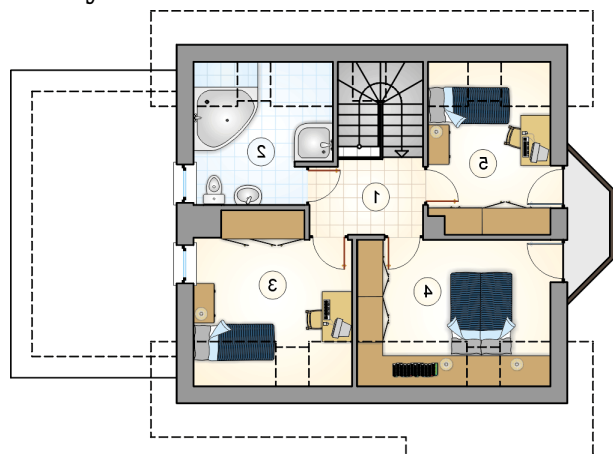
Dom parterowy z poddaszem użytkowym i dwuspadowym dachem, z przeszklonym ryzalitem z balkonem, z garażem

## Elewacje

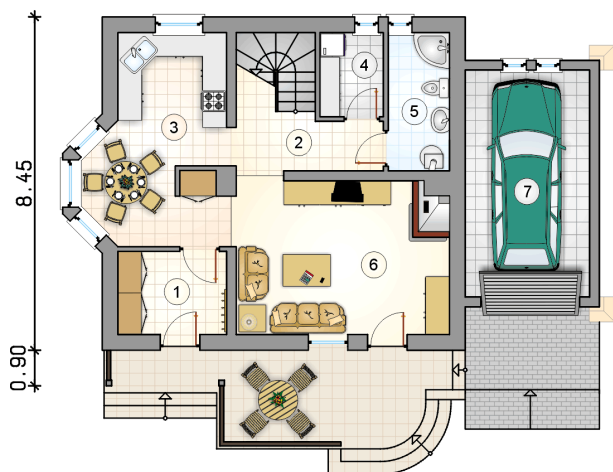
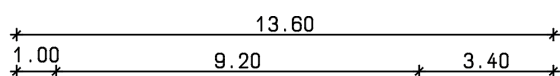


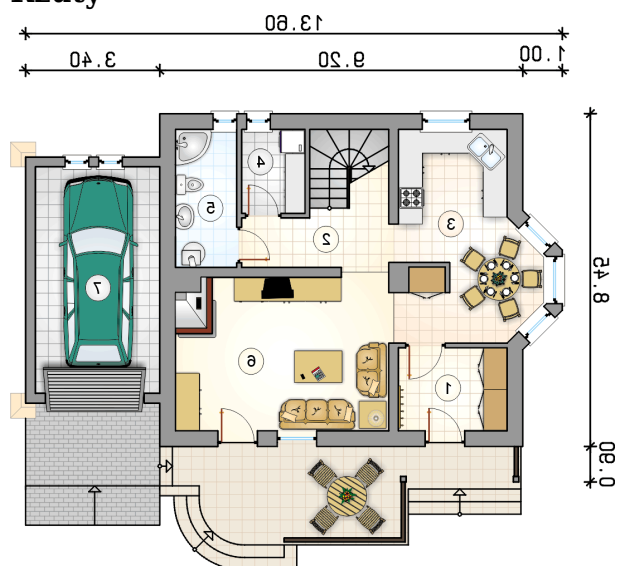
## Przekrój



**Rzuty**

**Parter 58.95 m<sup>2</sup>**

przedsionek	5.80 m <sup>2</sup>
hall z komunikacją	10.00 m <sup>2</sup>
kuchnia z jadalnią	14.45 m <sup>2</sup>
pom. gospodarcze	3.45 m <sup>2</sup>
łazienka z piecem c.o.	5.45 m <sup>2</sup>
pokój dzienny	19.80 m <sup>2</sup>
garaż	18.10 m <sup>2</sup>



**Rzuty**

**Poddasze 43 m<sup>2</sup>**

hall z komunikacją	4.75 m <sup>2</sup>
łazienka	7.25 m <sup>2</sup>
pokój	10.75 m <sup>2</sup>
pokój	11.40 m <sup>2</sup>
pokój	8.85 m <sup>2</sup>

