

## Podstawowe informacje



## Dane techniczne projektu

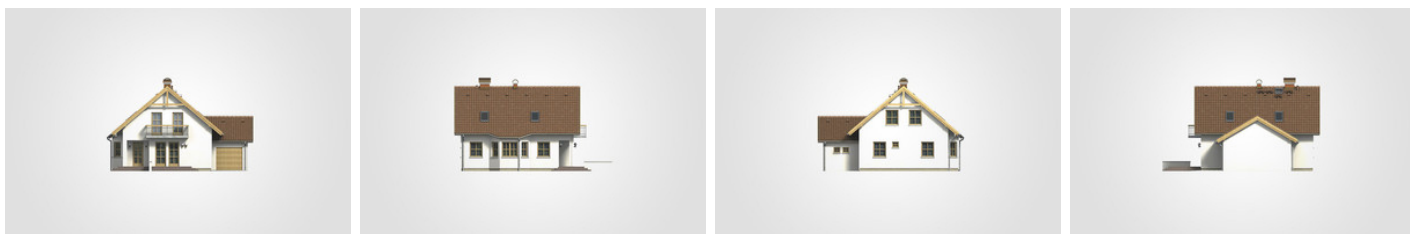
<b>Całkowita powierzchnia</b>	<b>205.85 m<sup>2</sup></b>
<b>Powierzchnia użytkowa</b>	<b>120.25 m<sup>2</sup></b>
<b>Powierzchnia zabudowy</b>	<b>115.45 m<sup>2</sup></b>
<b>Powierzchnia dachu</b>	<b>190 m<sup>2</sup></b>
<b>Kubatura</b>	<b>646.40 m<sup>3</sup></b>
<b>Wymiary budynku</b>	<b>12.85 x 10.70 m</b>
<b>Kąt nachylenia</b>	<b>40°</b>
<b>Wysokość budynku</b>	<b>8.06 m</b>
<b>Wymiary działki</b>	<b>19.85 x 18.70 m</b>



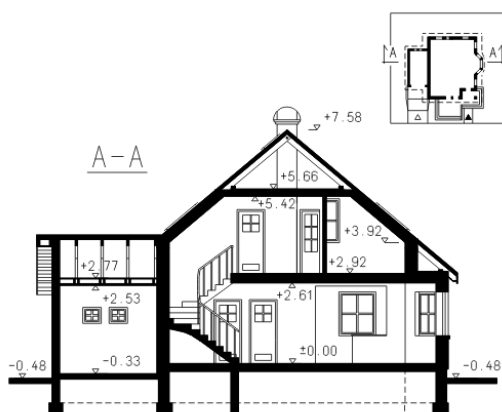
## Opis projektu

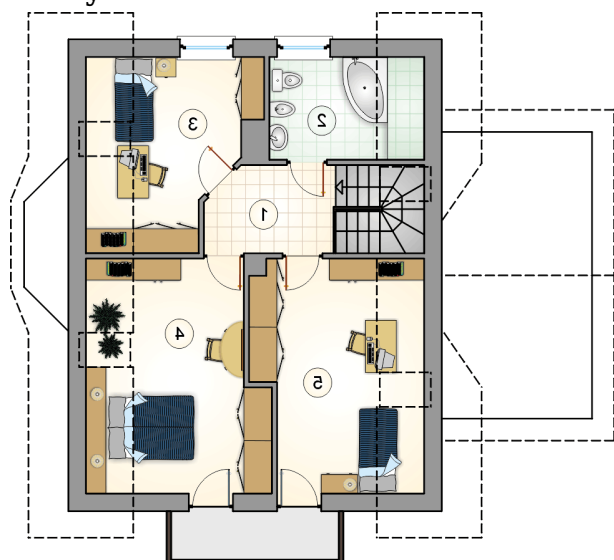
Dom parterowy z poddaszem użytkowym, z przeszklonym ryzalitem, z częściowo zadaszonym tarasem, z garażem

## Elewacje

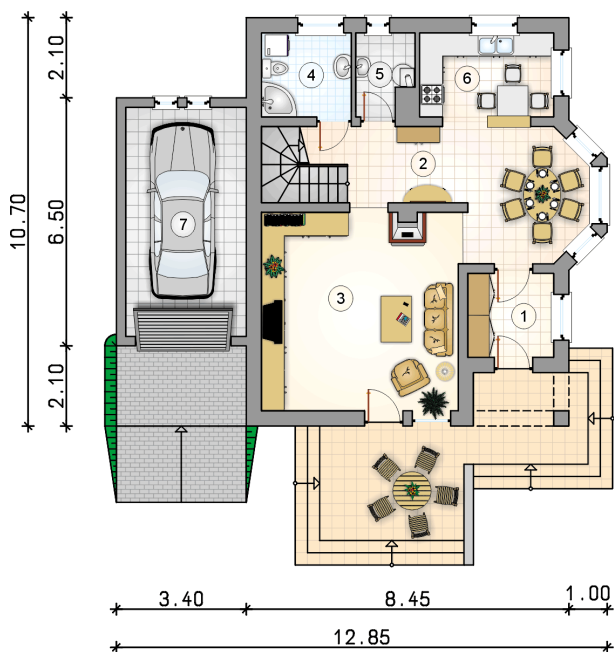


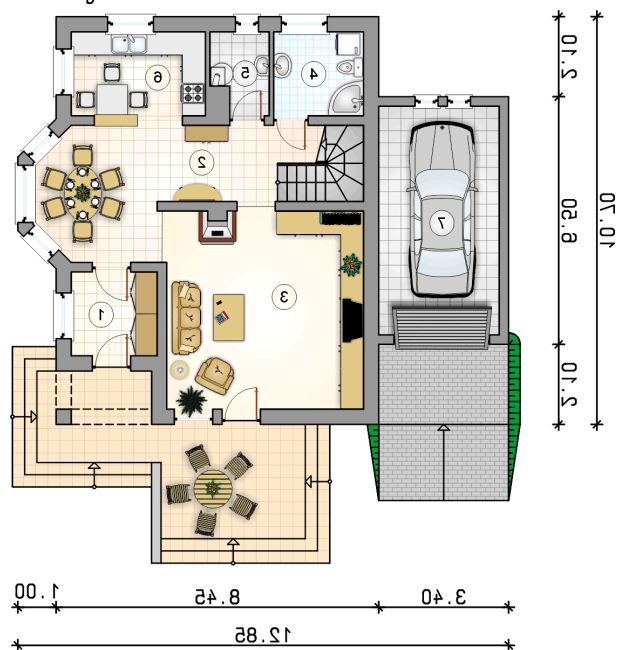
## Przekrój



**Rzuty**

**Parter 66.85 m<sup>2</sup>**

przedsiónek	4.95 m <sup>2</sup>
hall z komunikacją i jadalnią	18.95 m <sup>2</sup>
pokój dzienny	26.95 m <sup>2</sup>
łazienka	5.15 m <sup>2</sup>
kotłownia	3.00 m <sup>2</sup>
kuchnia	7.85 m <sup>2</sup>
garaż	18.90 m <sup>2</sup>



**Rzuty**

**Poddasze 53.40 m<sup>2</sup>**

hall z komunikacją

 5.60 m<sup>2</sup>

łazienka

 6.15 m<sup>2</sup>

pokój

 10.90 m<sup>2</sup>

pokój

 16.00 m<sup>2</sup>

pokój

 14.75 m<sup>2</sup>
