

## Podstawowe informacje



## Dane techniczne projektu

<b>Całkowita powierzchnia</b>	<b>381.55 m<sup>2</sup></b>
<b>Powierzchnia użytkowa</b>	<b>243.35 m<sup>2</sup></b>
<b>Powierzchnia zabudowy</b>	<b>236.50 m<sup>2</sup></b>
<b>Powierzchnia dachu</b>	<b>342.60 m<sup>2</sup></b>
<b>Kubatura</b>	<b>1 544.05 m<sup>3</sup></b>
<b>Wymiary budynku</b>	<b>22.38 x 20.07 m</b>
<b>Kąt nachylenia</b>	<b>30°</b>
<b>Wysokość budynku</b>	<b>9.56 m</b>
<b>Wymiary działki</b>	<b>29.38 x 28.08 m</b>



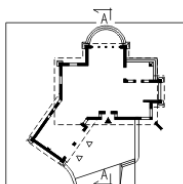
## Opis projektu

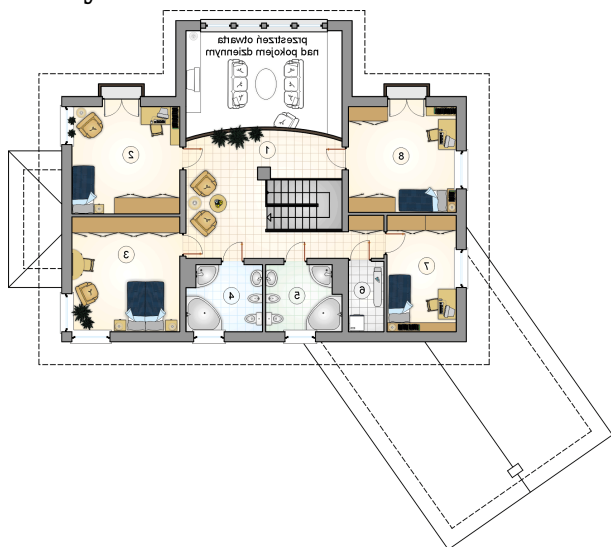
Duży piętrowy dom z 4 sypialniami, przeszklonym pokojem dziennym, przestronnym otwartym tarasem i garażem 2-stanowiskowym

## Elewacje

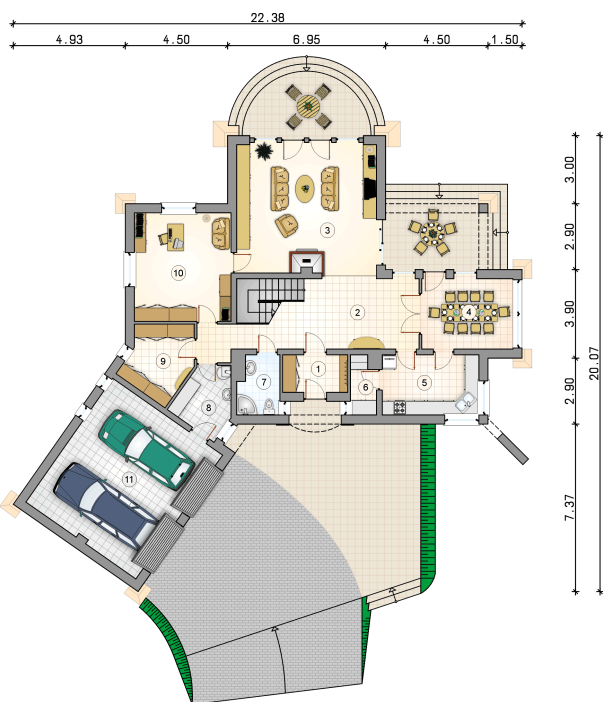


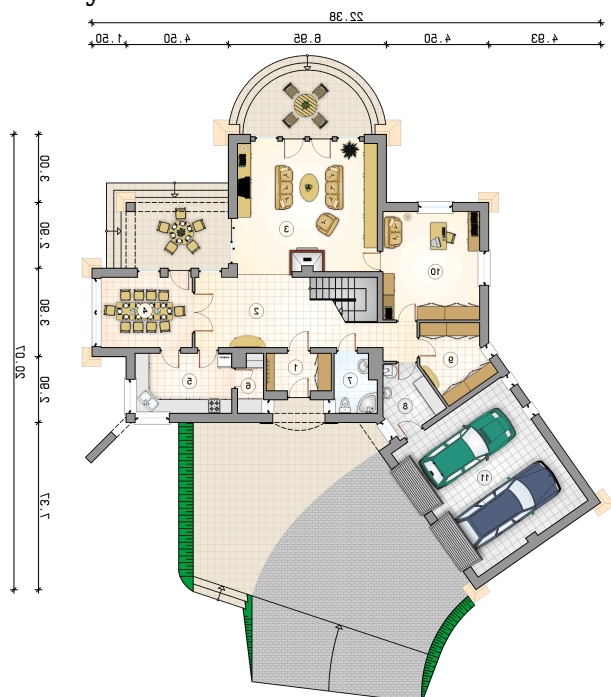
## Przekrój



**Rzuty**

**Parter 129.20 m<sup>2</sup>**

<b>przedsiónek</b>	4.70 m <sup>2</sup>
<b>pokój</b>	20.30 m <sup>2</sup>
<b>garaż</b>	39.15 m <sup>2</sup>
<b>hall z komunikacją</b>	23.00 m <sup>2</sup>
<b>pokój dzienny</b>	35.20 m <sup>2</sup>
<b>jadalnia</b>	12.45 m <sup>2</sup>
<b>kuchnia</b>	11.25 m <sup>2</sup>
<b>spizarnia</b>	2.80 m <sup>2</sup>
<b>łazienka</b>	4.60 m <sup>2</sup>
<b>kotłownia</b>	6.20 m <sup>2</sup>
<b>garderoba</b>	8.70 m <sup>2</sup>



**Rzuty**

**Piętro 114.15 m<sup>2</sup>**

hall z komunikacją	27.45 m <sup>2</sup>
pokój	18.00 m <sup>2</sup>
pokój	19.30 m <sup>2</sup>
łazienka	7.65 m <sup>2</sup>
łazienka	7.55 m <sup>2</sup>
pralnia	3.90 m <sup>2</sup>
pokój	12.55 m <sup>2</sup>
pokój	17.75 m <sup>2</sup>

