

Podstawowe informacje



Dane techniczne projektu

Całkowita powierzchnia	190.30 m²
Powierzchnia użytkowa	120.15 m²
Powierzchnia zabudowy	190.30 m²
Powierzchnia dachu	287.40 m²
Kubatura	840.05 m³
Wymiary budynku	21 x 12.45 m
Kąt nachylenia	30°
Wysokość budynku	6.12 m
Wymiary działki	28 x 20.45 m



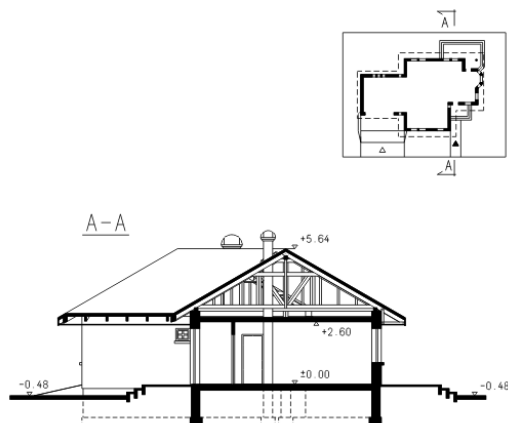
Opis projektu

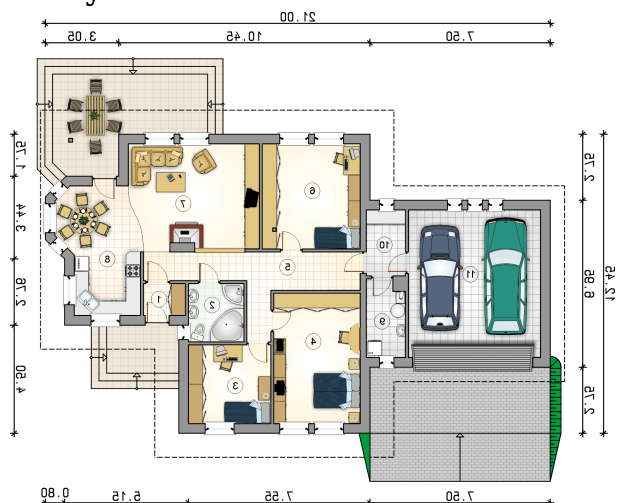
Energooszczędny dom parterowy z tarasem wypoczynkowym oraz garażem dwustanowiskowym

Elewacje



Przekrój



Rzuty

Parter 120.15 m²

przedsionek	2.35 m ²
pom. gospodarcze	4.50 m ²
garaż	33.85 m ²
łazienka	5.60 m ²
pokój	11.25 m ²
pokój	19.55 m ²
hall	14.85 m ²
pokój	17.85 m ²
pokój dzienny z jadalnią	31.95 m ²
kuchnia	7.15 m ²
kotłownia	5.10 m ²

