

## Podstawowe informacje



## Dane techniczne projektu

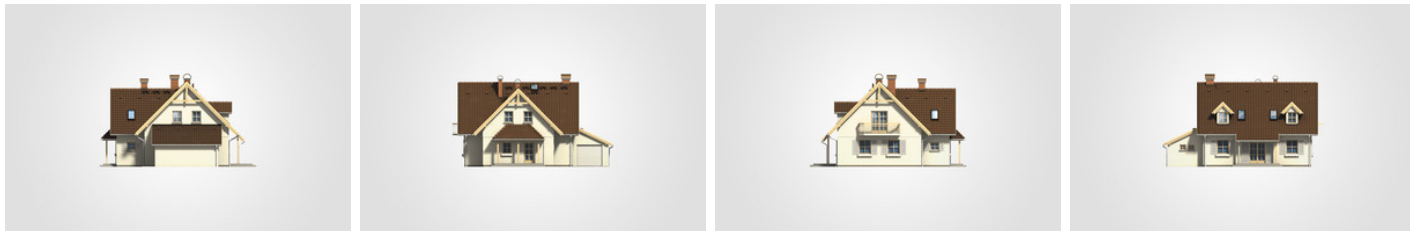
<b>Całkowita powierzchnia</b>	<b>244.25 m<sup>2</sup></b>
<b>Powierzchnia użytkowa</b>	<b>146.95 m<sup>2</sup></b>
<b>Powierzchnia zabudowy</b>	<b>136.55 m<sup>2</sup></b>
<b>Powierzchnia dachu</b>	<b>241.50 m<sup>2</sup></b>
<b>Kubatura</b>	<b>762.55 m<sup>3</sup></b>
<b>Wymiary budynku</b>	<b>14.20 x 12.96 m</b>
<b>Kąt nachylenia</b>	<b>45°</b>
<b>Wysokość budynku</b>	<b>8.41 m</b>
<b>Wymiary działki</b>	<b>21.20 x 20.96 m</b>



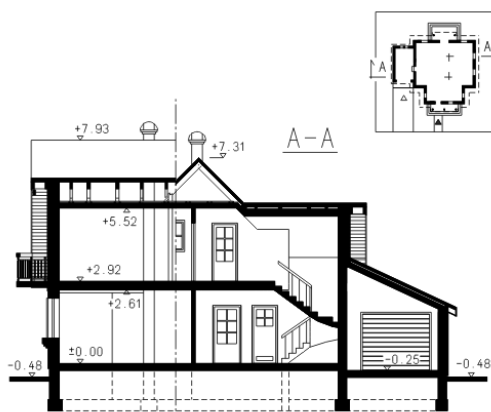
## Opis projektu

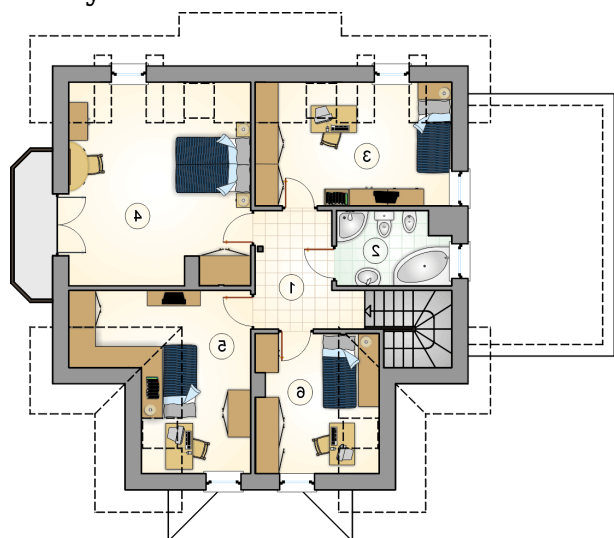
Parterowy dom z poddaszem użytkowym, z gankiem i lukarnami, z 4 sypialniami i garażem

## Elewacje

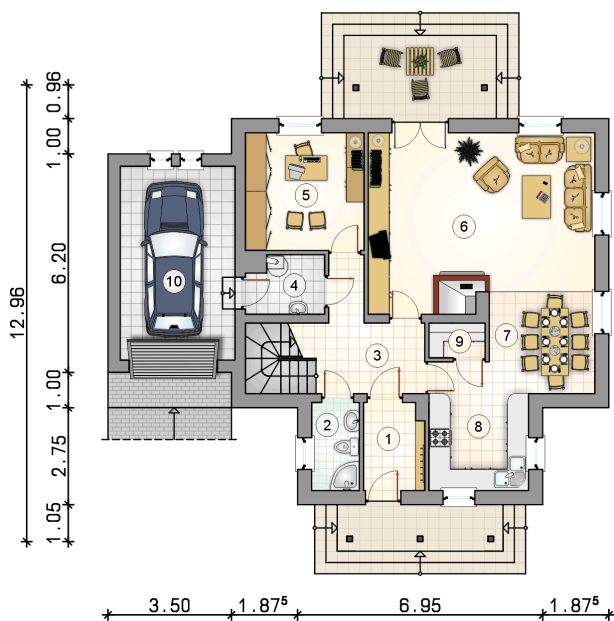
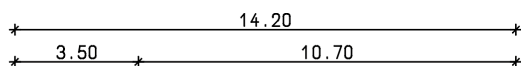


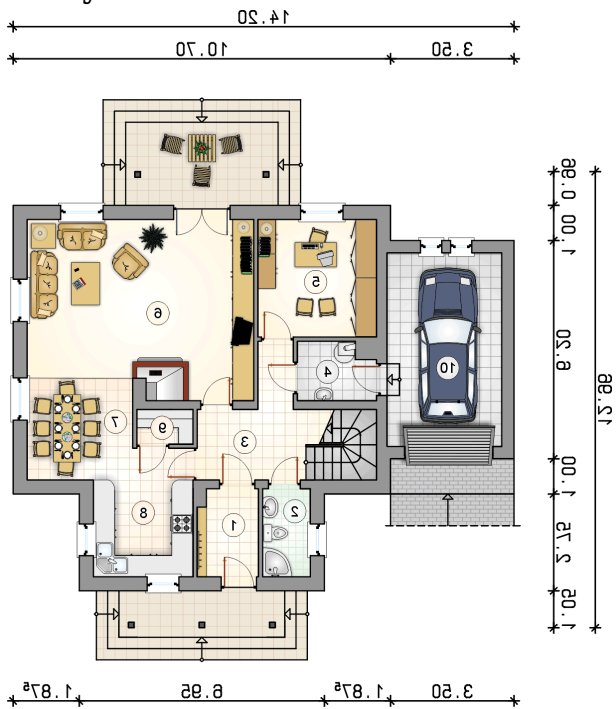
## Przekrój



**Rzuty**

**Parter 81.90 m<sup>2</sup>**

przedsionek	4.20 m <sup>2</sup>
garaż	17.55 m <sup>2</sup>
łazienka	3.40 m <sup>2</sup>
hall z komunikacją	9.25 m <sup>2</sup>
kotłownia	3.45 m <sup>2</sup>
pokój	11.20 m <sup>2</sup>
pokój dzienny	30.90 m <sup>2</sup>
jadalnia	8.15 m <sup>2</sup>
kuchnia	9.80 m <sup>2</sup>
spizarnia	1.55 m <sup>2</sup>



**Rzuty**

**Poddasze 65.05 m<sup>2</sup>**

hall z komunikacją

 6.75 m<sup>2</sup>

łazienka

 5.40 m<sup>2</sup>

pokój

 12.30 m<sup>2</sup>

pokój

 20.85 m<sup>2</sup>

pokój

 11.65 m<sup>2</sup>

pokój

 8.10 m<sup>2</sup>
