

Podstawowe informacje



Dane techniczne projektu

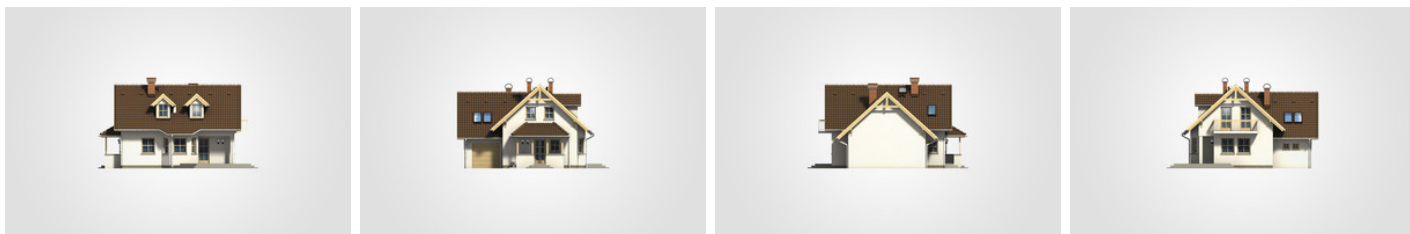
Całkowita powierzchnia	193.40 m²
Powierzchnia użytkowa	95.80 m²
Powierzchnia zabudowy	100.75 m²
Powierzchnia dachu	187.90 m²
Kubatura	566.05 m³
Wymiary budynku	10.95 x 10.20 m
Kąt nachylenia	42°
Wysokość budynku	7.58 m
Wymiary działki	17.95 x 19.65 m



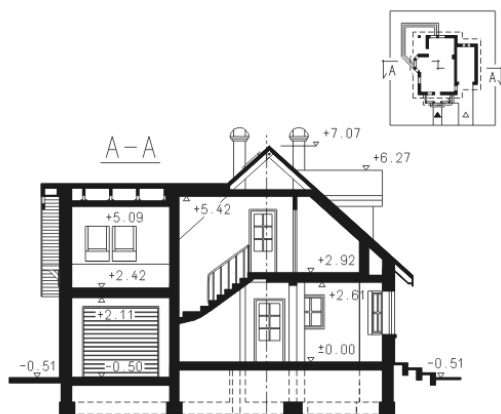
Opis projektu

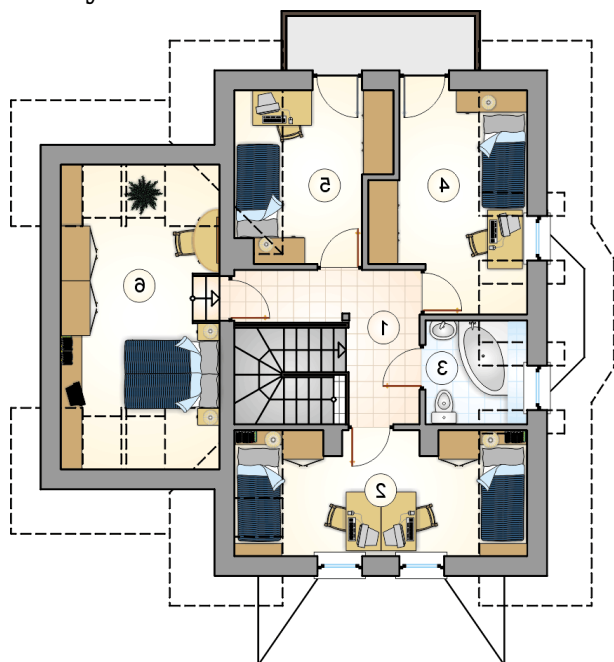
Niewielki dom parterowy z poddaszem użytkowym, z gankiem, lukarnami i ryzalitem, z 4 sypialniami i garażem

Elewacje

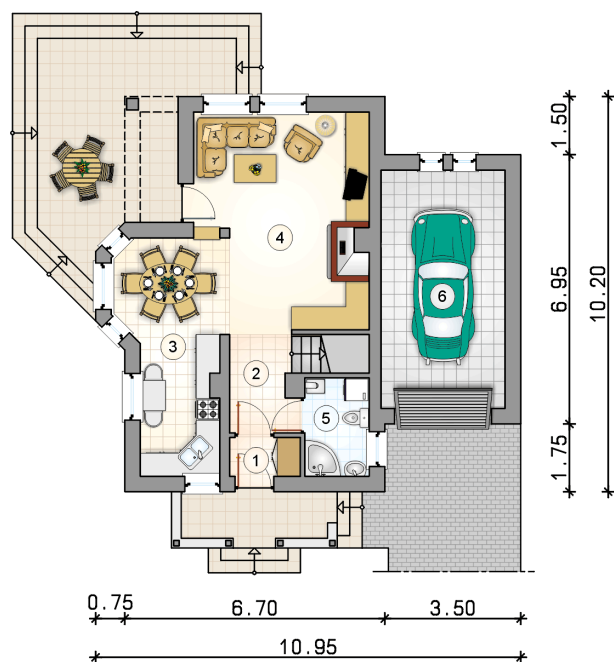


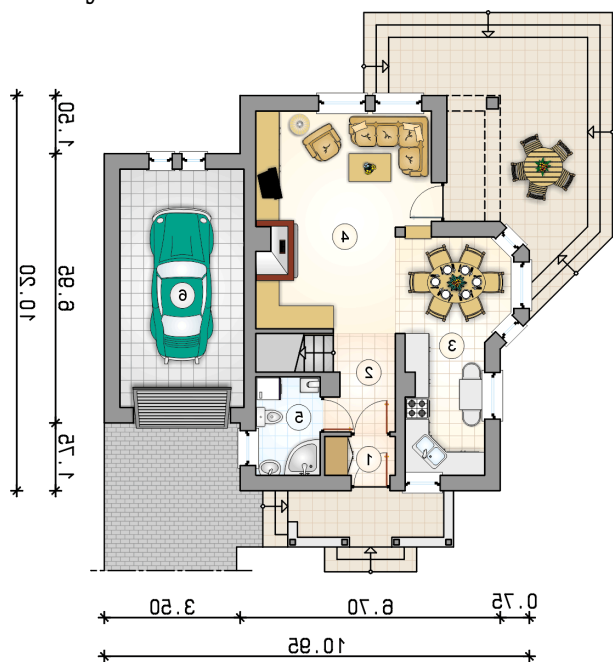
Przekrój



Rzuty

Parter 47.05 m²

przedsiónek	1.80 m ²
hall z komunikacją	4.15 m ²
kuchnia z jadalnią	14.40 m ²
pokój dzienny	22.50 m ²
łazienka z piecem c.o.	4.20 m ²
garaż	19.70 m ²



Rzuty

Poddasze 48.75 m²

hall z komunikacją	7.10 m ²
pokój	10.25 m ²
łazienka	3.25 m ²
pokój	9.10 m ²
pokój	7.15 m ²
pokój	11.90 m ²

