

Podstawowe informacje



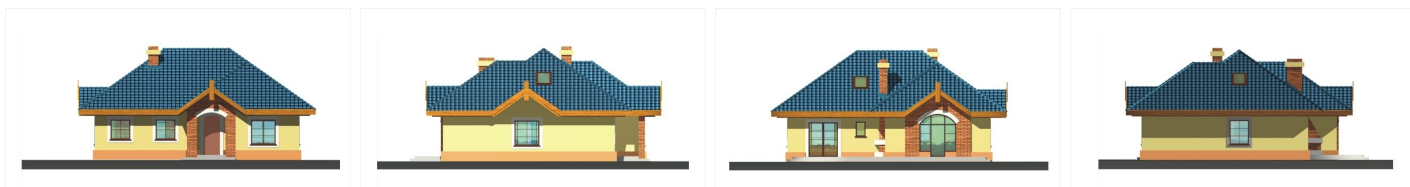
Dane techniczne projektu

| | |
|-----------------------|-----------------------|
| Powierzchnia użytkowa | 95.70 m ² |
| Powierzchnia zabudowy | 145.70 m ² |
| Powierzchnia dachu | 230 m ² |
| Kąt nachylenia | 35° |
| Wysokość budynku | 6.90 m |
| Wymiary działki | 20.50 x 0 m |

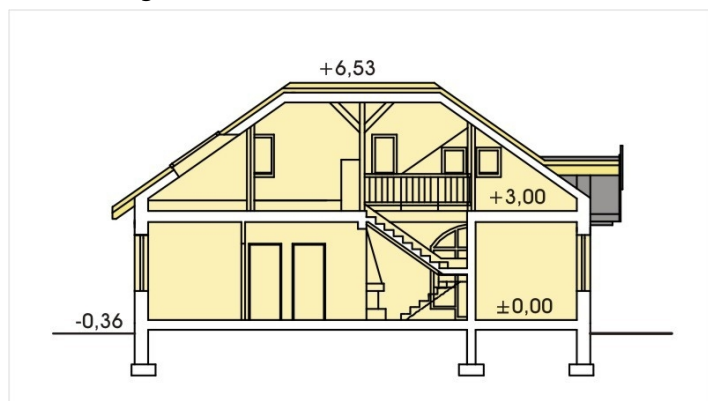
Opis projektu

Nieduży, parterowy domek z możliwością adaptacji poddasza. Pozwala to na etapowanie budowy, gdyż parter zawiera oprócz części dziennej (pokój dzienny, kuchnia, wc, pomieszczenia gospodarcze) także trzy sypialnie z łazienką. W pokoju dziennym znajduje się kominek, mogący być również kominkiem zewnętrznym dostępnym z tarasu. Na poddaszu da się rozwiązać sypialnie oraz dodatkową łazienkę. Możliwe jest dokupienie garażu jedno- lub dwustanowiskowego wolnostojącego. Możliwe lustrzane odbicie. Każda wersja dostępna jest ze schodami krętymi i prostymi (kosztem WC).

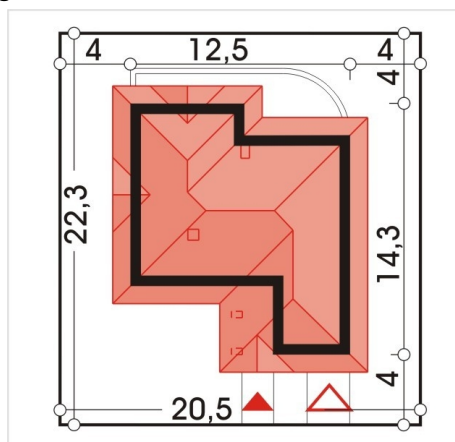
Elewacje



Przekrój



Sytuacje



Rzuty