

Podstawowe informacje



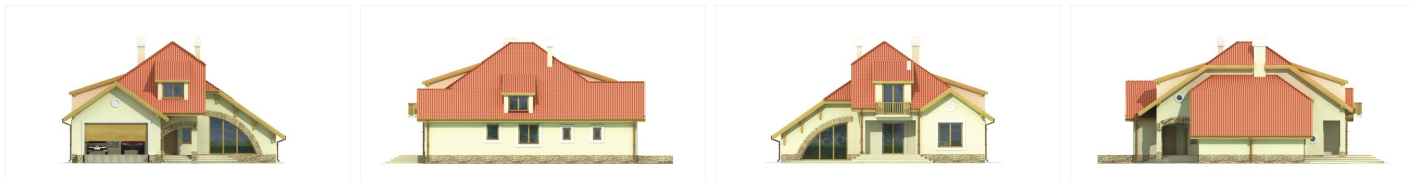
Dane techniczne projektu

Powierzchnia użytkowa	154.10 m ²
Powierzchnia zabudowy	178.50 m ²
Powierzchnia dachu	270.30 m ²
Kąt nachylenia	35°
Wysokość budynku	8.80 m
Wymiary działki	21.80 x 0 m

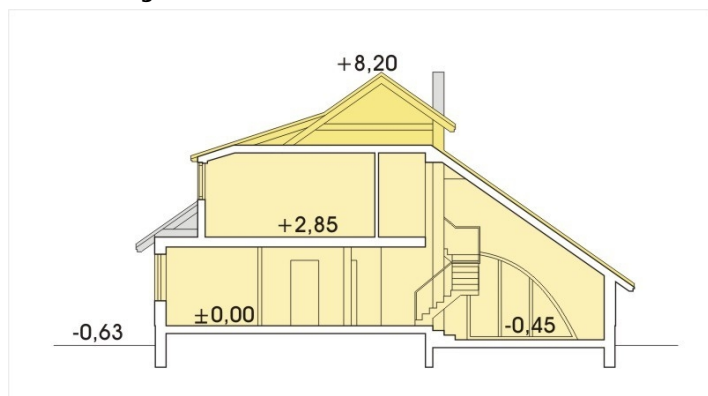
Opis projektu

Niezwykle efektowny dom. Bardzo dynamicznie zestawione elementy bryły są ze sobą perfekcyjnie zharmonizowane. Dom ma piękne wnętrze z klatką schodową wijącą się wokół komina kominka prowadzącą na antresolowo otwarty na pokój dzienny przedpokój poddasza. Projekt jest obszerniejszą i wygodniejszą wersją Wiery. Jego dodatkowym atutem jest zacieniony taras przy kuchni, gdzie szczególnie przyjemnie można spędzać ciepłe letnie dni. Projekt dostępny w wersji lustrzanego odbicia.

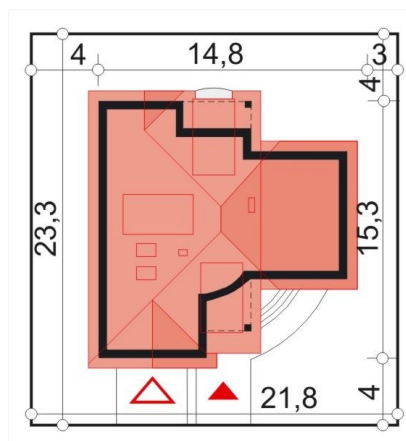
Elewacje



Przekrój



Sytuacje



Rzuty

