

Podstawowe informacje



Dane techniczne projektu

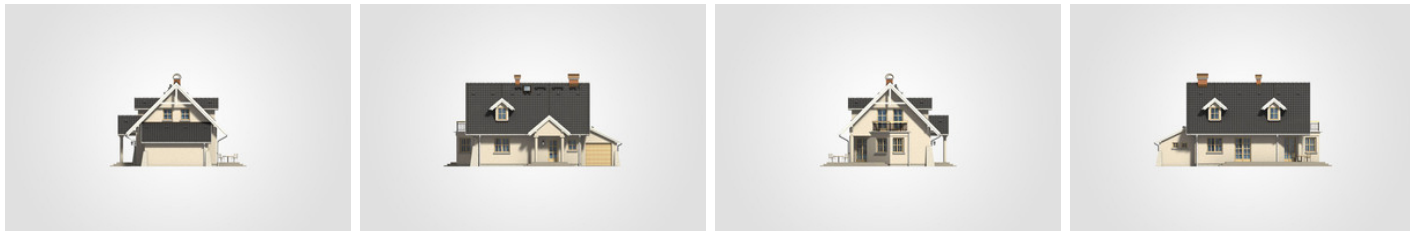
Całkowita powierzchnia	184.55 m²
Powierzchnia użytkowa	99.30 m²
Powierzchnia zabudowy	107.10 m²
Powierzchnia dachu	202.30 m²
Kubatura	551.55 m³
Wymiary budynku	15.29 x 9.20 m
Kąt nachylenia	45°
Wysokość budynku	7.95 m
Wymiary działki	20.01 x 17.20 m



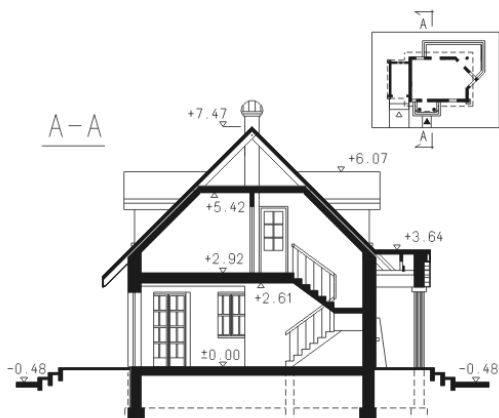
Opis projektu

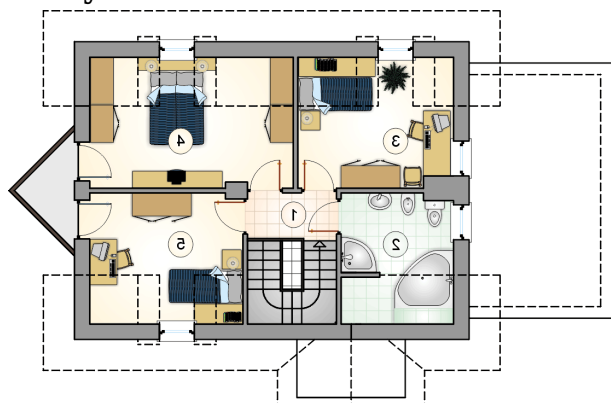
Dom z klasycznym, dwuspadowym dachem, parterowy, z poddaszem użytkowym, z trójkątnym ryzalitem, lukarnami i wejściem z kolumnami, z garażem

Elewacje

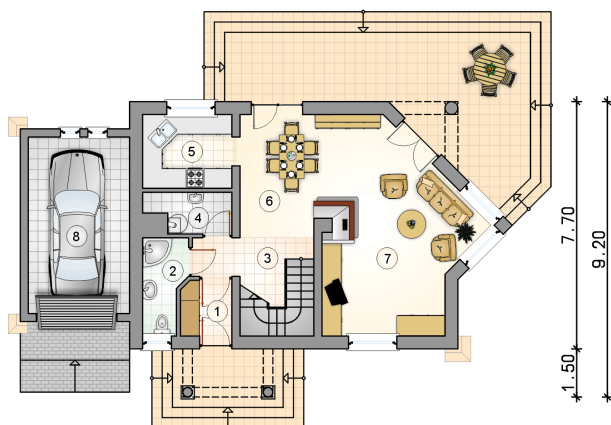
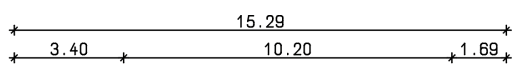


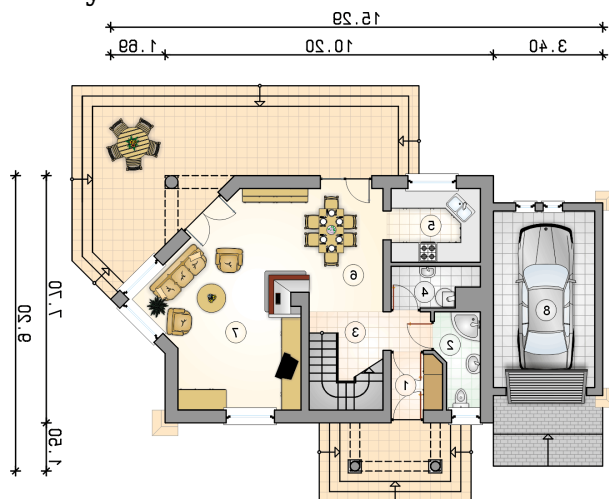
Przekrój



Rzuty

Parter 58.05 m²

przedsiónek	2.75 m ²
łazienka	3.75 m ²
hall z komunikacją	5.50 m ²
kotłownia	3.10 m ²
kuchnia	6.50 m ²
jadalnia	9.35 m ²
pokój dzienny	27.10 m ²
garaż	17.35 m ²



Rzuty

Poddasze 41.25 m²

hall z komunikacją

 2.85 m²

łazienka

 6.25 m²

pokój

 9.75 m²

pokój

 12.65 m²

pokój

 9.75 m²
