

Podstawowe informacje



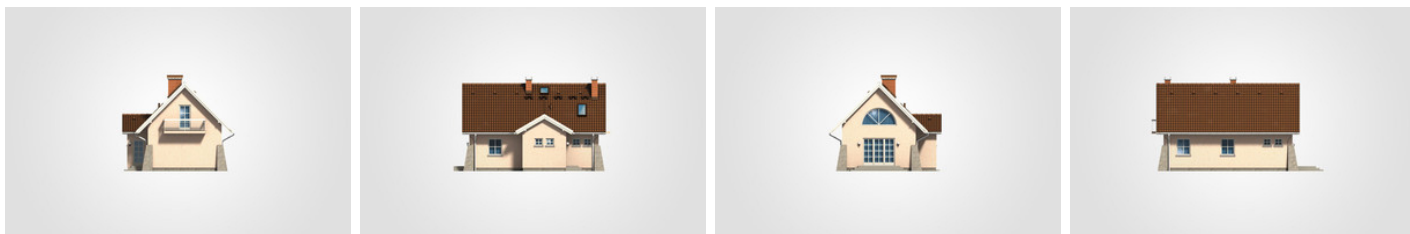
Dane techniczne projektu

| | |
|-------------------------------|-----------------------------|
| Całkowita powierzchnia | 125.50 m² |
| Powierzchnia użytkowa | 75.20 m² |
| Powierzchnia zabudowy | 77.05 m² |
| Powierzchnia dachu | 143.50 m² |
| Kubatura | 406.85 m³ |
| Wymiary budynku | 10.95 x 7.95 m |
| Kąt nachylenia | 45° |
| Wysokość budynku | 7.46 m |
| Wymiary działki | 18.95 x 15.95 m |

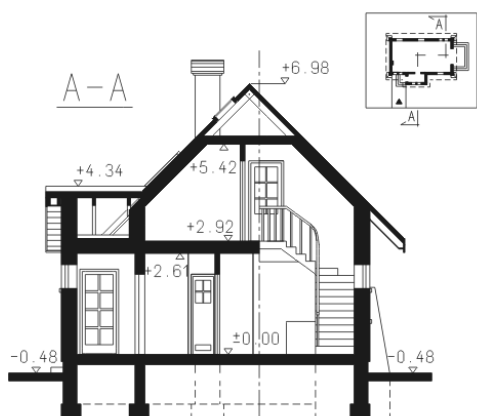
Opis projektu

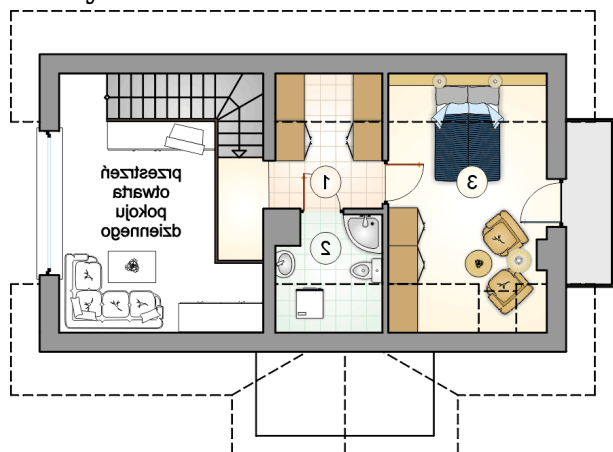
Mały, parterowy domek z dwuspadowym dachem i poddaszem użytkowym, z otwartą przestrzenią w budynku, idealny na wąską działkę

Elewacje

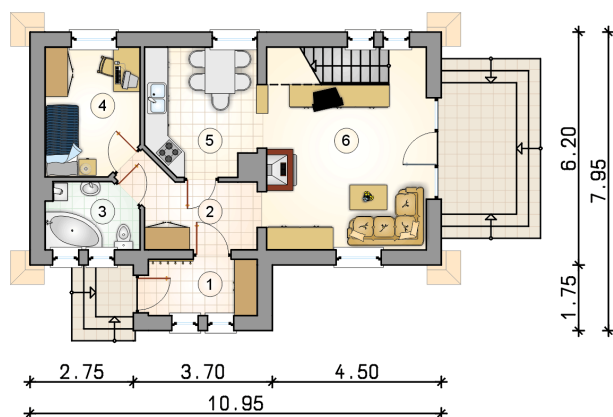


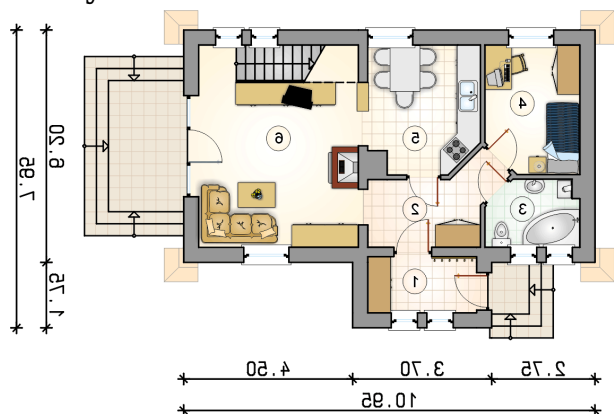
Przekrój



Rzuty

Parter 53.75 m²

| | |
|-----------------------------|----------------------|
| przedsiónek | 4.35 m ² |
| hall | 6.55 m ² |
| łazienka z piecem c.o. | 4.20 m ² |
| pokój | 8.40 m ² |
| kuchnia z jadalnią | 9.80 m ² |
| pokój dzienny z komunikacją | 20.45 m ² |



Rzuty


Poddasze 21.45 m²
 hall z komunikacją i antresolą
 łazienka
 pokój

 6.70 m²

 3.10 m²

 11.65 m²
