

Podstawowe informacje



Dane techniczne projektu

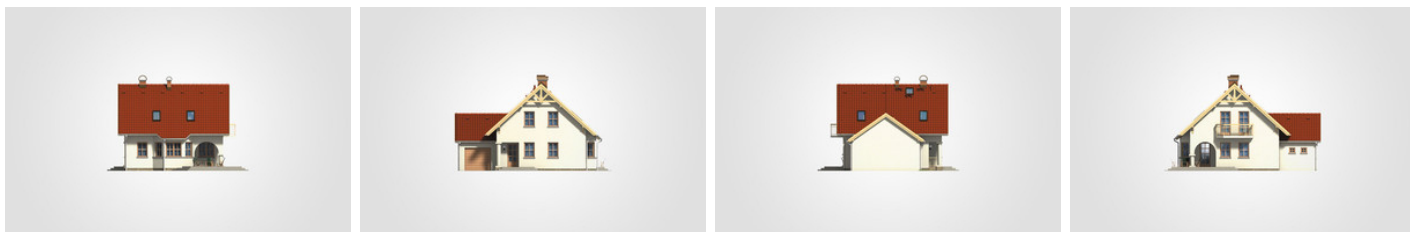
Całkowita powierzchnia	189.20 m²
Powierzchnia użytkowa	98.30 m²
Powierzchnia zabudowy	106.50 m²
Powierzchnia dachu	177.50 m²
Kubatura	604.30 m³
Wymiary budynku	13.10 x 9.45 m
Kąt nachylenia	42°
Wysokość budynku	8.38 m
Wymiary działki	20.10 x 17.45 m



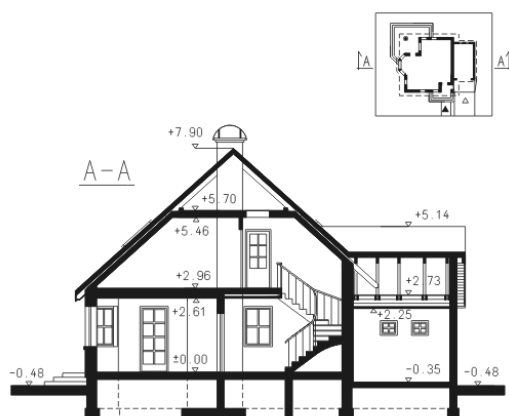
Opis projektu

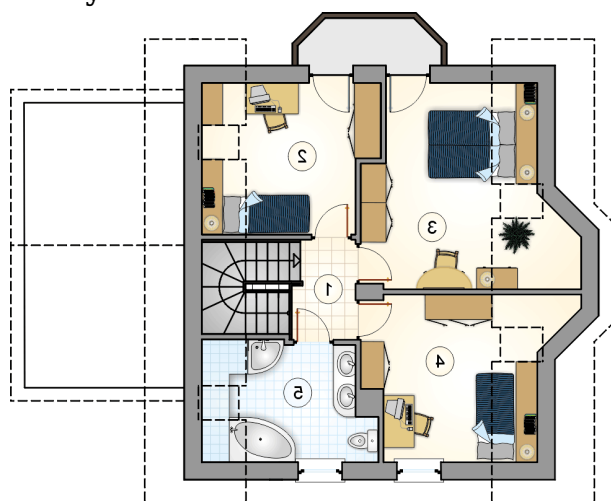
Dom parterowy z dwuspadowym dachem i poddaszem użytkowym, z przeszklonym ryzalitem i narożnym tarasem w podcieniu, z garażem

Elewacje

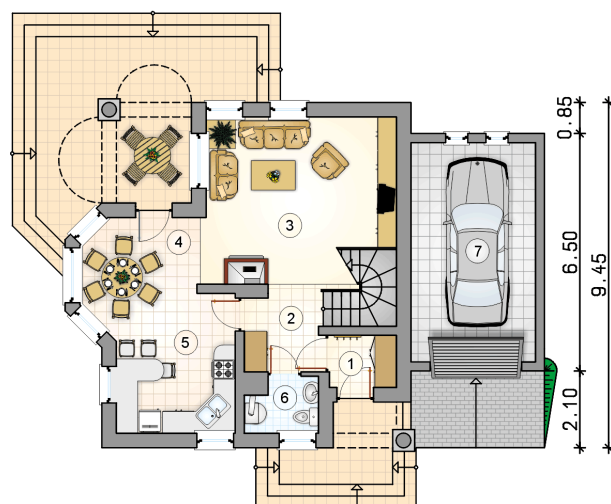
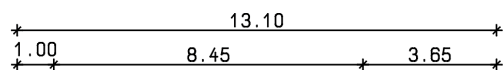


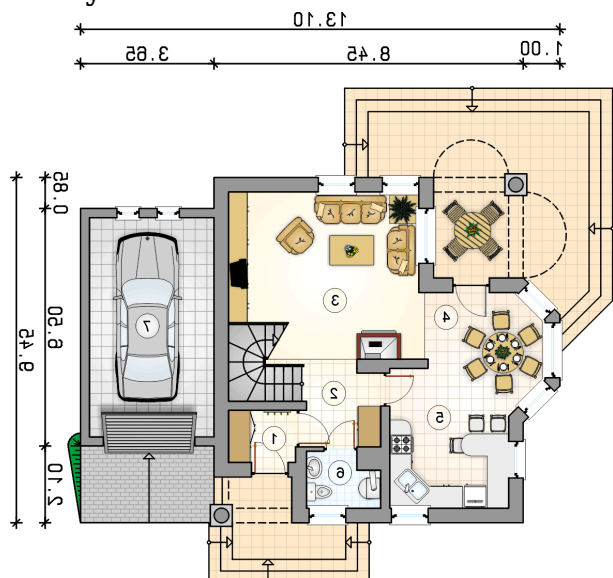
Przekrój



Rzuty

Parter 53 m²

przedsiónek	2.60 m ²
hall z komunikacją	4.90 m ²
pokój dzienny	22.90 m ²
jadalnia	8.85 m ²
kuchnia	10.95 m ²
kotłownia z w.c.	2.80 m ²
garaż	20.40 m ²



Rzuty

Poddasze 45.30 m²

hall z komunikacją

 3.20 m²

pokój

 9.95 m²

pokój

 13.55 m²

pokój

 11.00 m²

łazienka

 7.60 m²
