

Podstawowe informacje



Dane techniczne projektu

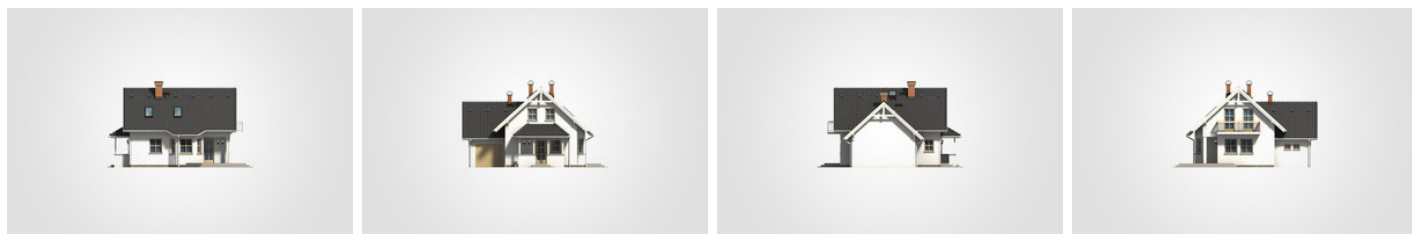
Całkowita powierzchnia	153.95 m²
Powierzchnia użytkowa	75.10 m²
Powierzchnia zabudowy	91.80 m²
Powierzchnia dachu	167.30 m²
Kubatura	496.65 m³
Wymiary budynku	10.85 x 9.45 m
Kąt nachylenia	42°
Wysokość budynku	7.58 m
Wymiary działki	17.85 x 18.90 m



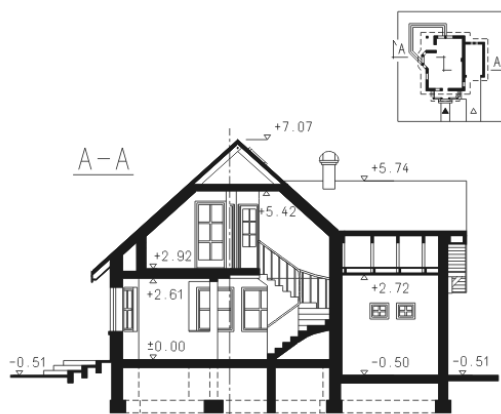
Opis projektu

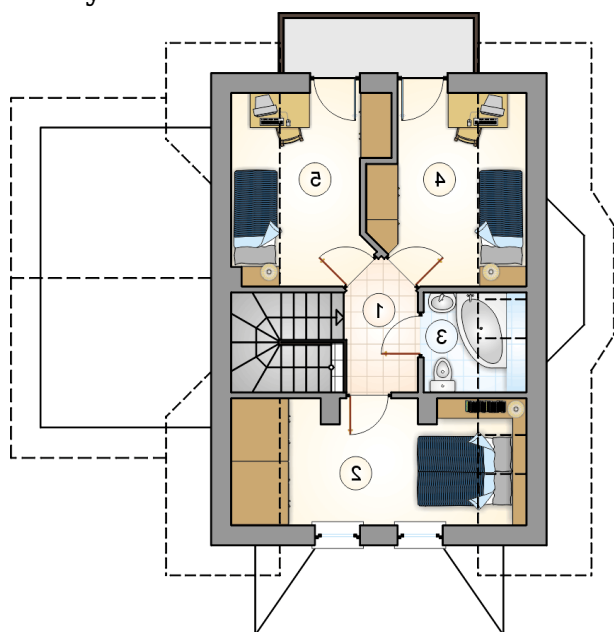
Dom z dwuspadowym dachem, parterowy, z poddaszem użytkowym, z ganikiem i przeszklonym ryzalitem, z przestronnym tarasem, z garażem

Elewacje

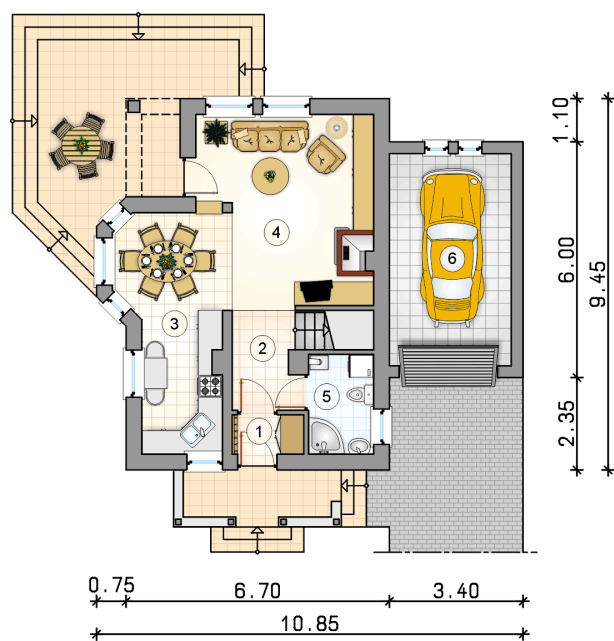


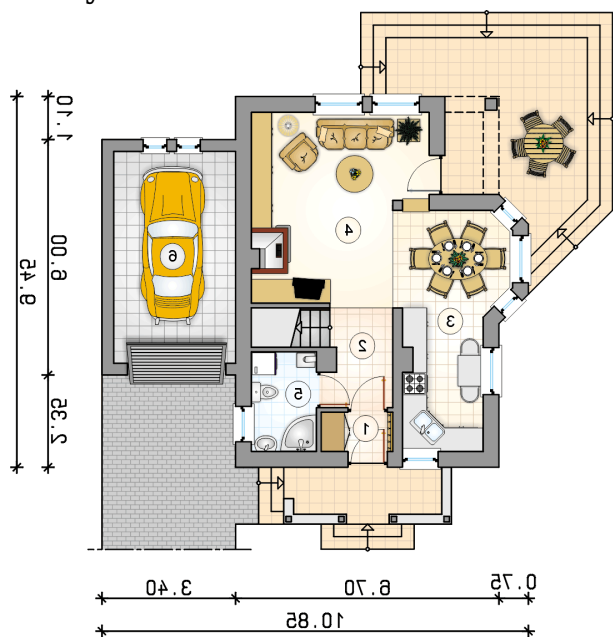
Przekrój



Rzuty

Parter 43.80 m²

przedsionek	1.80 m ²
hall z komunikacją	4.15 m ²
kuchnia z jadalnią	14.40 m ²
pokój dzienny	19.25 m ²
łazienka z piecem c.o.	4.20 m ²
garaż	16.75 m ²



Rzuty

Poddasze 31.30 m²

hall z komunikacją	3.50 m ²
pokój	10.25 m ²
łazienka	2.40 m ²
pokój	7.60 m ²
pokój	7.55 m ²

