

## Podstawowe informacje



## Dane techniczne projektu

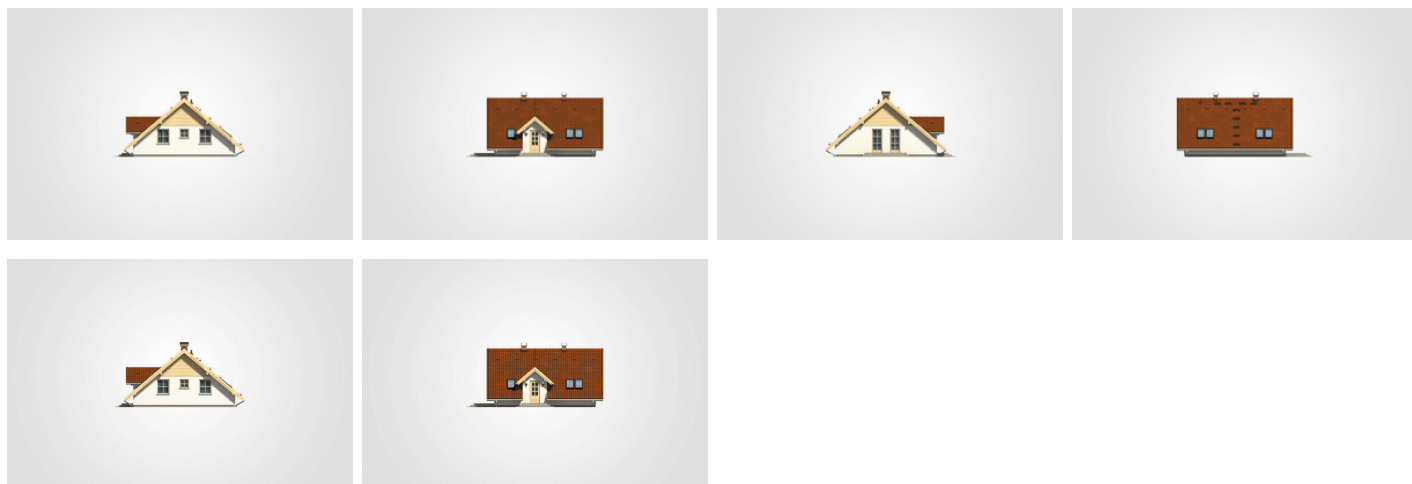
<b>Całkowita powierzchnia</b>	<b>99 m<sup>2</sup></b>
<b>Powierzchnia użytkowa</b>	<b>65.25 m<sup>2</sup></b>
<b>Powierzchnia zabudowy</b>	<b>99 m<sup>2</sup></b>
<b>Powierzchnia dachu</b>	<b>164.50 m<sup>2</sup></b>
<b>Kubatura</b>	<b>345.50 m<sup>3</sup></b>
<b>Wymiary budynku</b>	<b>9.95 x 9.95 m</b>
<b>Kąt nachylenia</b>	<b>40°</b>
<b>Wysokość budynku</b>	<b>5.82 m</b>
<b>Wymiary działki</b>	<b>17.95 x 17.95 m</b>



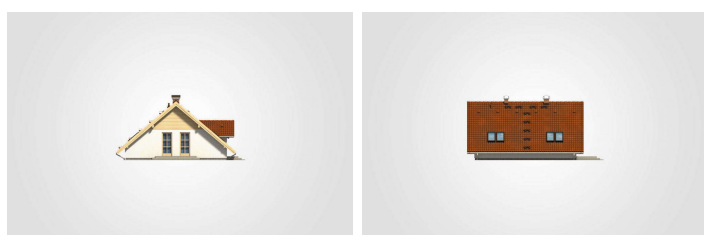
## Opis projektu

Oryginalny, tani w budowie dom parterowy, sezonowy lub całoroczny, z dachem dwuspadowym poprowadzonym do samej ziemi

## Elewacje



## Elewacje

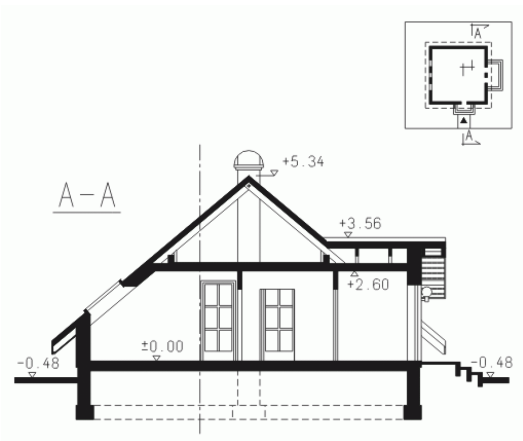


## Przekrój

DOBRY DOM  
 ul. Wrzesława Romańczuka 6, 35-302 Rzeszów  
 +48 17 852 52 30  
 08:00 - 16:00

waldemar.kowalski@grupadobrydom.pl

Podane ceny nie stanowią oferty handlowej w rozumieniu art. 66 par. 1 Kodeksu Cywilnego



DOBRY DOM  
ul. Wrzesława Romańczuka 6, 35-302 Rzeszów  
+48 17 852 52 30  
08:00 - 16:00

waldemar.kowalski@grupadobrydom.pl  
Podane ceny nie stanowią oferty handlowej w rozumieniu art. 66 par. 1 Kodeksu Cywilnego

**Rzuty****Parter 65.25 m<sup>2</sup>**

<b>przedsionek</b>	3.70 m <sup>2</sup>
<b>hall</b>	7.75 m <sup>2</sup>
<b>pokój</b>	9.95 m <sup>2</sup>
<b>łazienka z piecem c.o.</b>	4.85 m <sup>2</sup>
<b>pokój</b>	13.35 m <sup>2</sup>
<b>pokój dzienny</b>	15.85 m <sup>2</sup>
<b>kuchnia z jadalnią</b>	9.80 m <sup>2</sup>