

Podstawowe informacje



Dane techniczne projektu

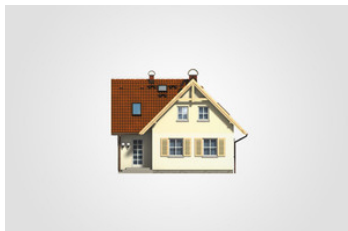
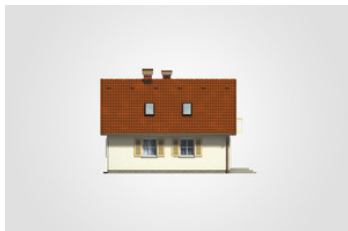
Całkowita powierzchnia	160.60 m²
Powierzchnia użytkowa	99.95 m²
Powierzchnia zabudowy	80.30 m²
Powierzchnia dachu	153 m²
Kubatura	458.70 m³
Wymiary budynku	9.20 x 9.70 m
Kąt nachylenia	45°
Wysokość budynku	7.49 m
Wymiary działki	16.20 x 17.70 m



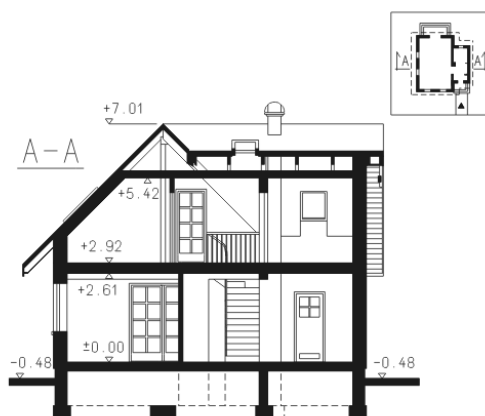
Opis projektu

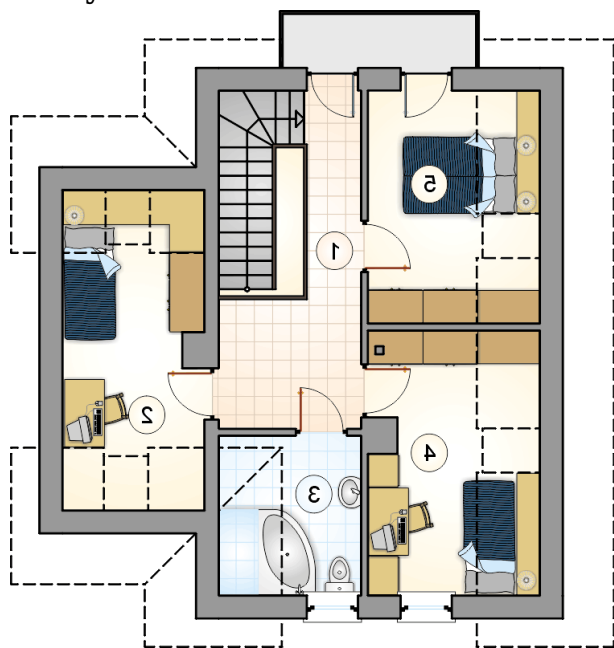
Niewielki, parterowy dom z poddaszem użytkowym, na wąskiej działce

Elewacje

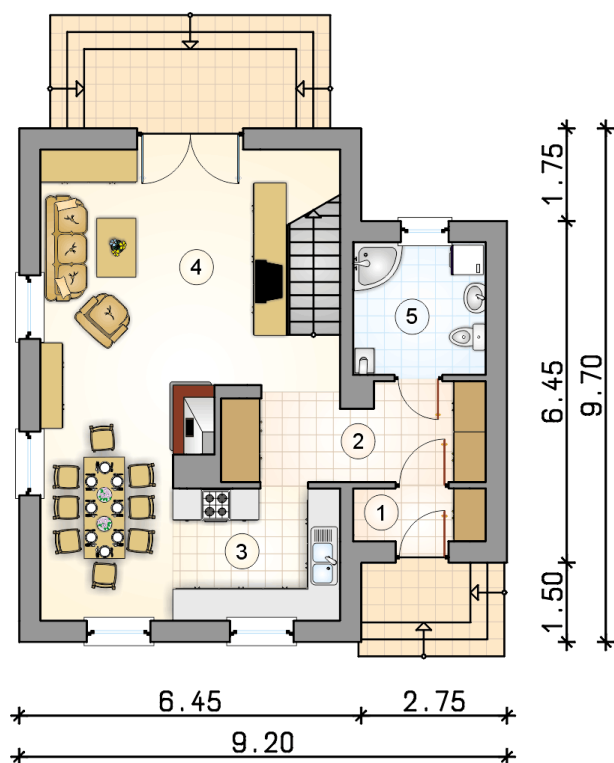


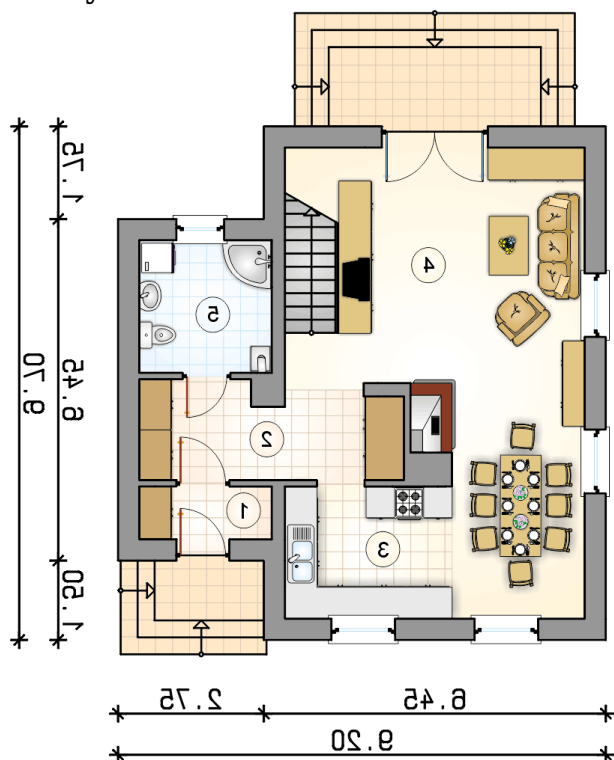
Przekrój



Rzuty

Parter 59.95 m²

przedsionek	2.50 m ²
hall z komunikacją	10.05 m ²
kuchnia	7.90 m ²
pokój dzienny z jadalnią	33.25 m ²
łazienka z piecem c.o.	6.25 m ²



Rzuty

Poddasze 40 m²

hall z komunikacją

 9.50 m²

pokój

 8.80 m²

łazienka

 4.40 m²

pokój

 9.05 m²

pokój

 8.25 m²
