

Podstawowe informacje



Dane techniczne projektu

Całkowita powierzchnia	143.50 m²
Powierzchnia użytkowa	114.70 m²
Powierzchnia zabudowy	154 m²
Powierzchnia dachu	260 m²
Kubatura	620 m³
Wymiary budynku	13.20 x 14.07 m
Kąt nachylenia	40°
Wysokość budynku	8.10 m
Wymiary działki	21.20 x 22.08 m



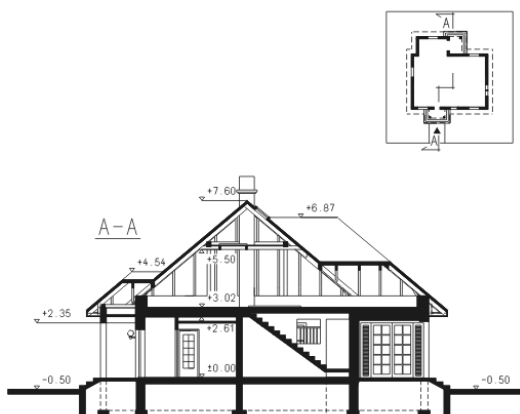
Opis projektu

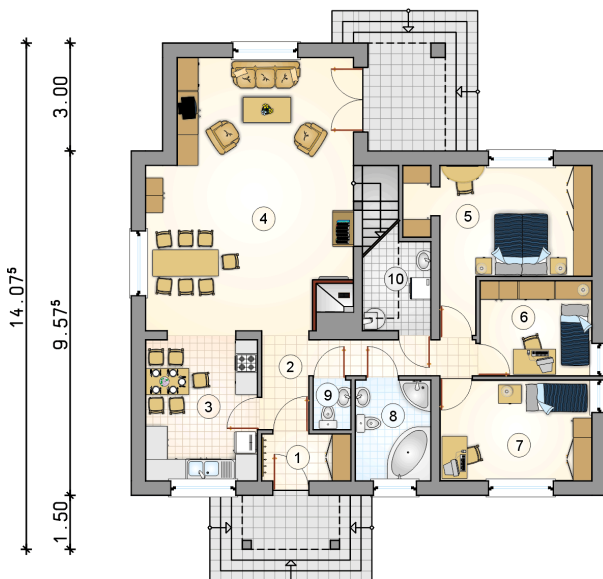
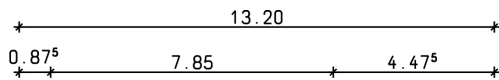
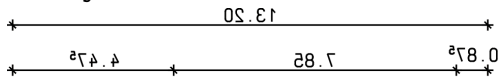
Dom parterowy z możliwością adaptacji poddasza, z gankiem i kolumnami, z częściowo zadaszonym tarasem

Elewacje



Przekrój



Rzuty

Parter 114.70 m²

przedsionek	3.25 m ²
kotłownia	3.65 m ²
hall	8.10 m ²
kuchnia z jadalnią	12.45 m ²
pokój dzienny	43.40 m ²
pokój	16.45 m ²
pokój	8.20 m ²
pokój	11.85 m ²
łazienka	5.90 m ²
w.c.	1.45 m ²