

Podstawowe informacje



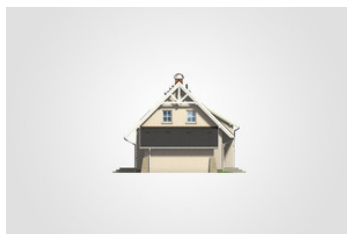
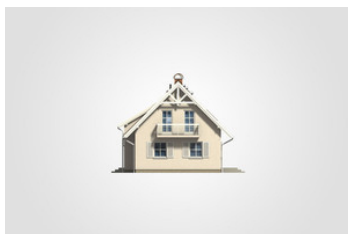
Dane techniczne projektu

Całkowita powierzchnia	176.50 m²
Powierzchnia użytkowa	94.65 m²
Powierzchnia zabudowy	99.85 m²
Powierzchnia dachu	180 m²
Kubatura	534.20 m³
Wymiary budynku	13.20 x 8.70 m
Kąt nachylenia	45°
Wysokość budynku	8.16 m
Wymiary działki	20.20 x 16.70 m

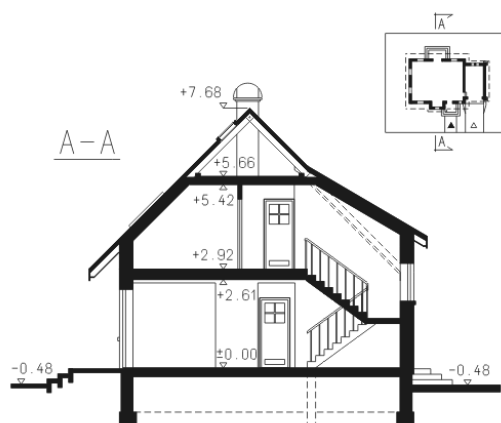
Opis projektu

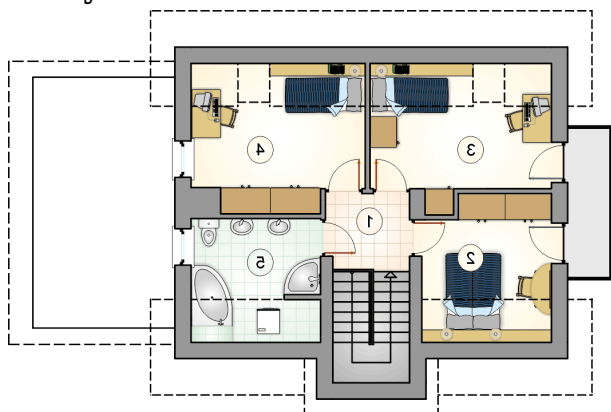
Dom z poddaszem użytkowym i garażem, parterowy, z ryzalitem frontowym i odkrytym tarasem

Elewacje

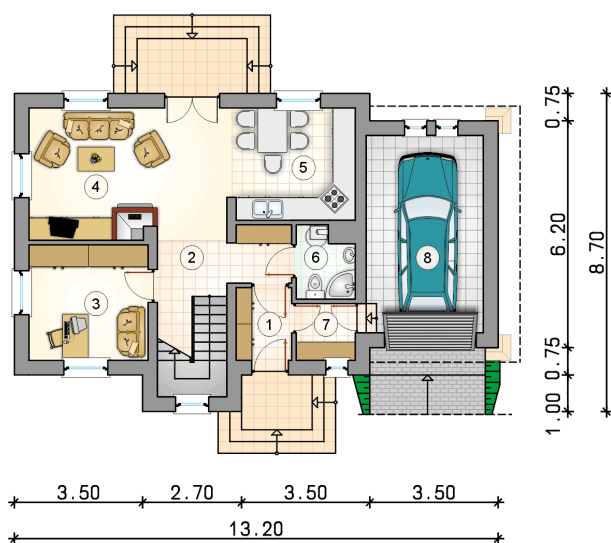


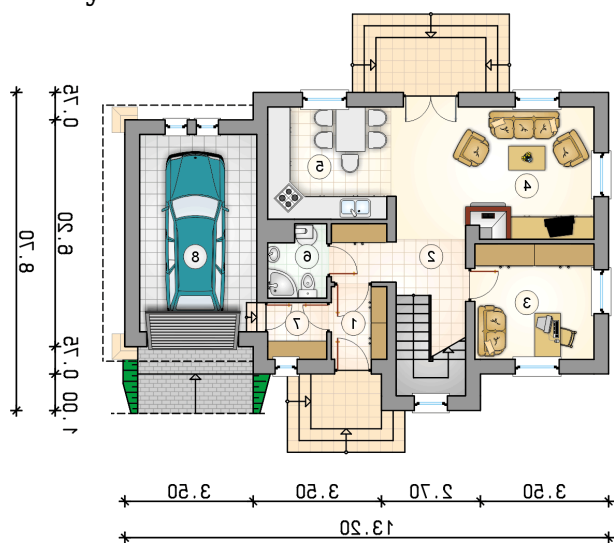
Przekrój



Rzuty

Parter 55.20 m²

przedsionek	3.00 m ²
hall z komunikacją	7.60 m ²
pokój	10.25 m ²
pokój dzienny	18.65 m ²
kuchnia z jadalnią	10.30 m ²
łazienka z piecem c.o.	2.90 m ²
pom. gospodarcze	2.50 m ²
garaż	17.05 m ²



Rzuty

Poddasze 39.45 m²

hall z komunikacją	3.95 m ²
pokój	8.10 m ²
pokój	10.05 m ²
pokój	10.70 m ²
łazienka	6.65 m ²

