

Podstawowe informacje



Dane techniczne projektu

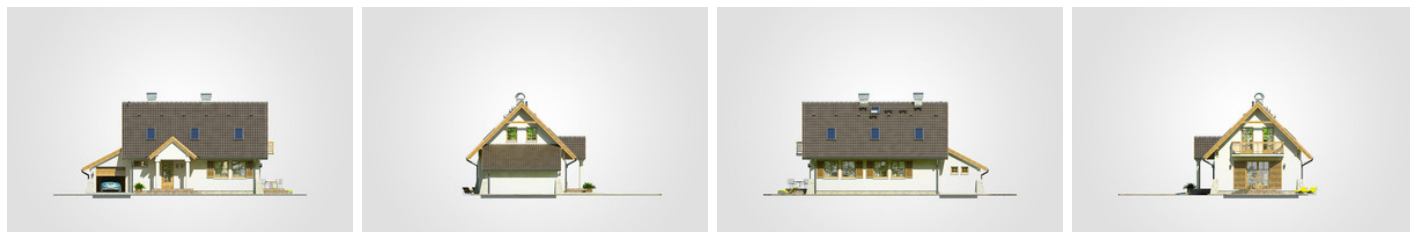
| | |
|-------------------------------|-----------------------------|
| Całkowita powierzchnia | 178.70 m² |
| Powierzchnia użytkowa | 92.10 m² |
| Powierzchnia zabudowy | 103.25 m² |
| Powierzchnia dachu | 182.70 m² |
| Kubatura | 521.60 m³ |
| Wymiary budynku | 14.10 x 8.70 m |
| Kąt nachylenia | 45° |
| Wysokość budynku | 7.76 m |
| Wymiary działki | 21.10 x 16.70 m |



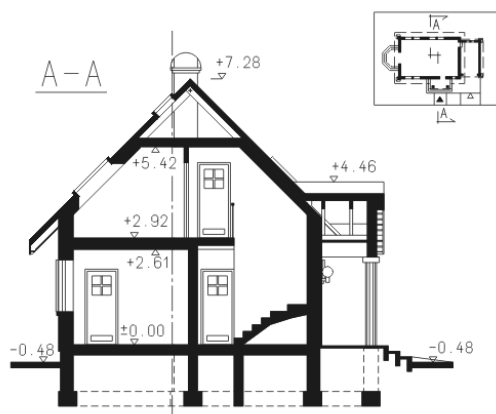
Opis projektu

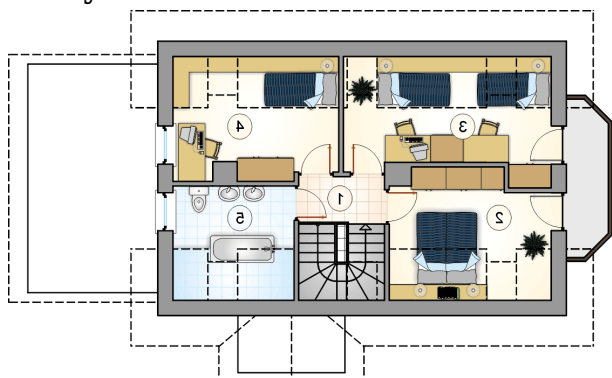
Dom parterowy z poddaszem użytkowym i garażem, gankiem wejściowym z kolumnami i tarasem

Elewacje

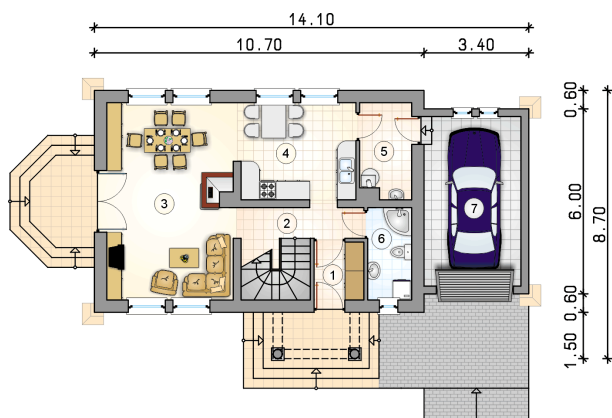


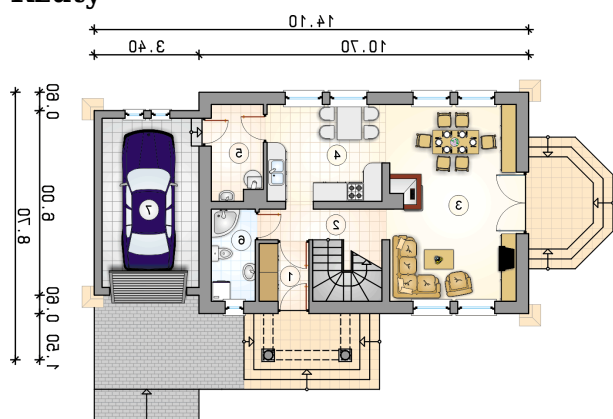
Przekrój



Rzuty

Parter 56.35 m²

| | |
|--------------------|----------------------|
| przedsiónek | 3.05 m ² |
| hall z komunikacją | 5.50 m ² |
| pokój dzienny | 26.45 m ² |
| kuchnia z jadalnią | 12.00 m ² |
| kotłownia | 5.05 m ² |
| łazienka | 4.30 m ² |
| garaż | 17.05 m ² |



Rzuty

Poddasze 35.75 m²

| | |
|--------------------|---------------------|
| hall z komunikacją | 2.80 m ² |
| pokój | 8.80 m ² |
| pokój | 9.80 m ² |
| pokój | 8.55 m ² |
| łazienka | 5.80 m ² |

