

Podstawowe informacje



Dane techniczne projektu

Całkowita powierzchnia	161.80 m²
Powierzchnia użytkowa	83.35 m²
Powierzchnia zabudowy	92.15 m²
Powierzchnia dachu	140.50 m²
Kubatura	499.75 m³
Wymiary budynku	7 x 15.95 m
Kąt nachylenia	40°
Wysokość budynku	8.26 m
Wymiary działki	22 x 23.95 m

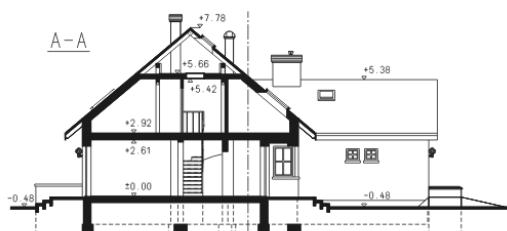
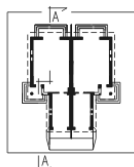
Opis projektu

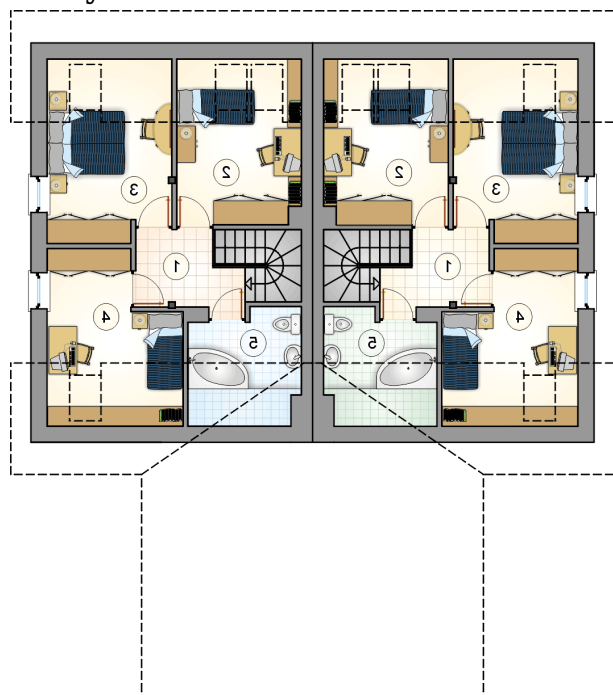
Dom bliźniaczy, parterowy, z poddaszem użytkowym, z garażem w segmencie

Elewacje

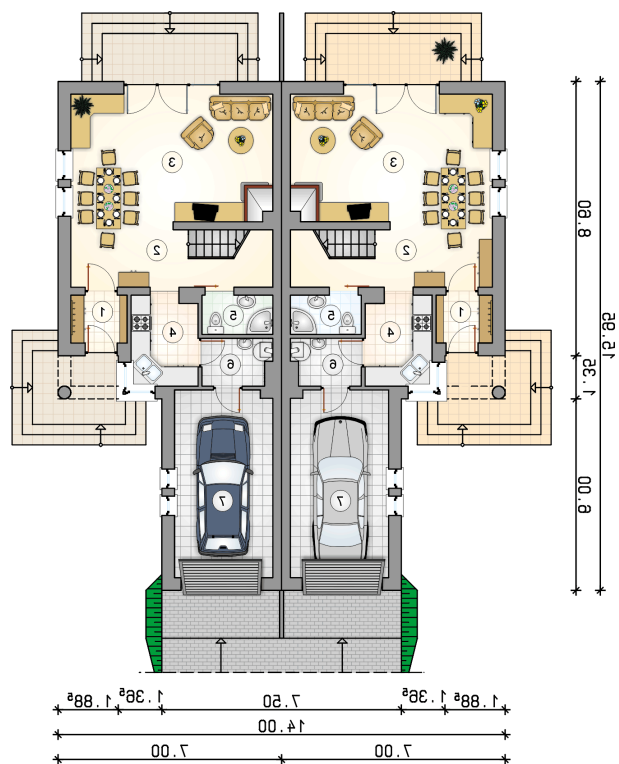


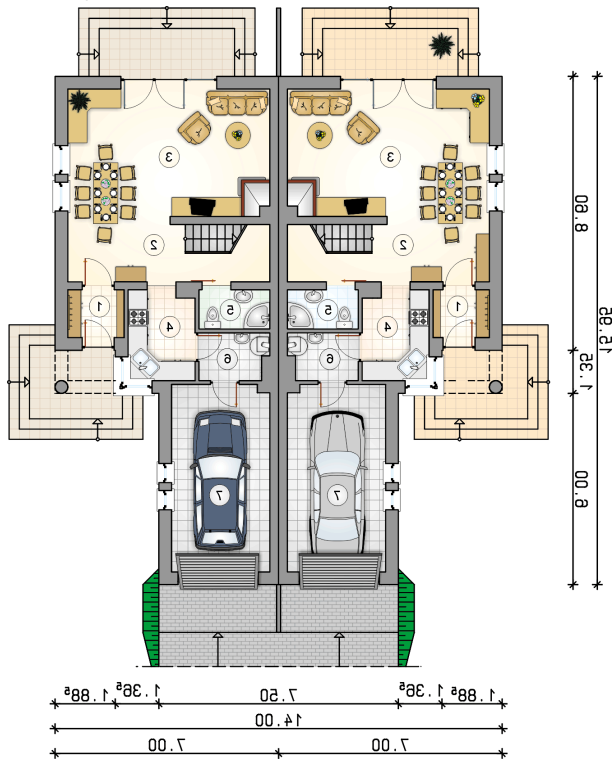
Przekrój



Rzuty

Parter 49.30 m²

przedsiónek	2.65 m ²
hall z komunikacją	9.25 m ²
pokój dzienny z jadalnią	25.55 m ²
kuchnia	5.95 m ²
łazienka	2.75 m ²
kotłownia	3.15 m ²
garaż	18.00 m ²



Rzuty

Poddasze 34.05 m²

hall z komunikacją

 4.80 m²

pokój

 8.15 m²

pokój

 9.30 m²

pokój

 8.05 m²

łazienka

 3.75 m²
