

Podstawowe informacje



Dane techniczne projektu

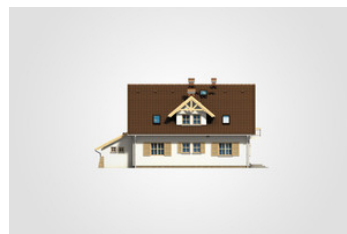
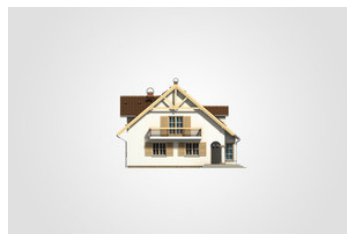
Całkowita powierzchnia	289 m²
Powierzchnia użytkowa	178.25 m²
Powierzchnia zabudowy	155.80 m²
Powierzchnia dachu	265 m²
Kubatura	946.10 m³
Wymiary budynku	15.85 x 11.56 m
Kąt nachylenia	40°
Wysokość budynku	8.98 m
Wymiary działki	22.85 x 19.56 m



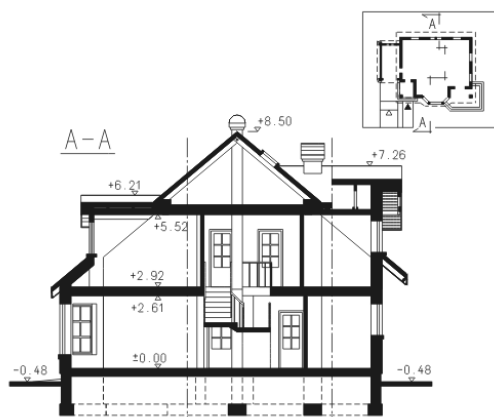
Opis projektu

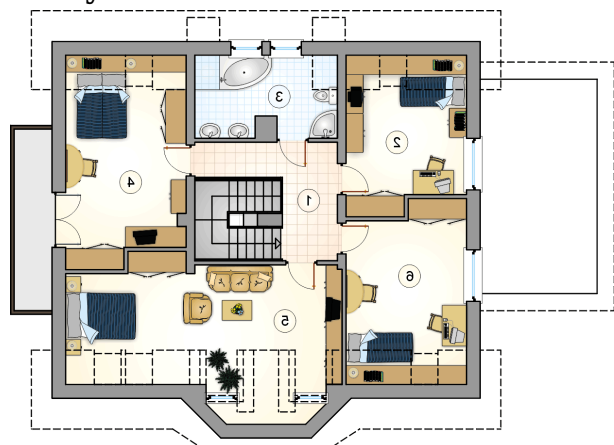
Przestronny dom parterowy z poddaszem użytkowym i garażem, z przeszklonym ryzalitem frontowym i lukarnami, z 4 sypialniami

Elewacje

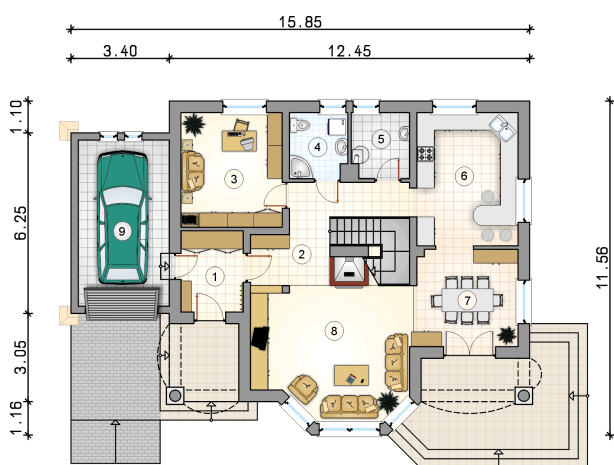


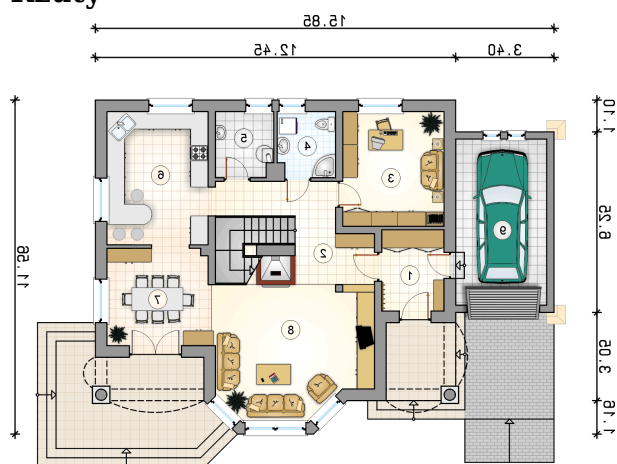
Przekrój



Rzuty

Parter 93.70 m²

przedsiónek	6.05 m ²
hall z komunikacją	10.15 m ²
pokój	13.90 m ²
łazienka	4.50 m ²
kotłownia	4.50 m ²
kuchnia	16.35 m ²
jadalnia	12.05 m ²
pokój dzienny	26.20 m ²
garaż	17.85 m ²



Rzuty

Poddasze 84.55 m²

hall z komunikacją

 8.35 m²

pokój

 12.25 m²

łazienka

 8.35 m²

pokój

 17.55 m²

pokój

 23.30 m²

pokój

 14.75 m²
