

Podstawowe informacje



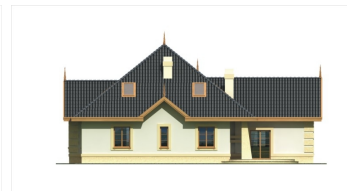
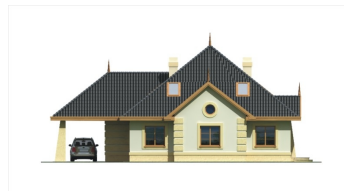
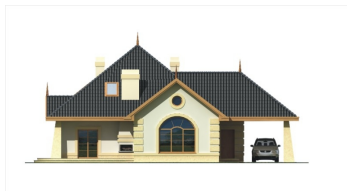
Dane techniczne projektu

Powierzchnia użytkowa	197 m²
Powierzchnia zabudowy	212 m²
Powierzchnia dachu	310 m²
Kąt nachylenia	38°
Wysokość budynku	8.60 m
Wymiary działki	24 x 0 m

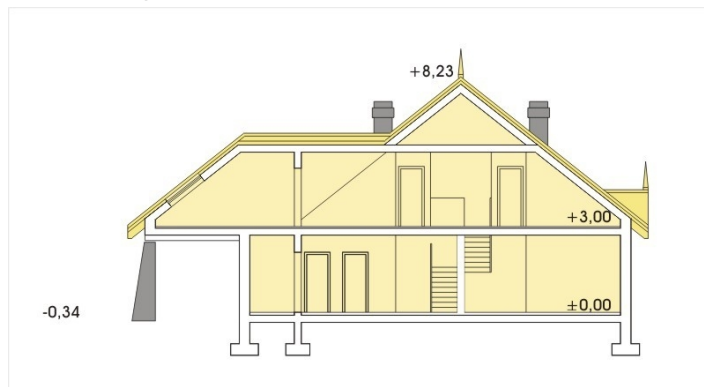
Opis projektu

Uroczy dom, którego rozwiązanie funkcjonalne umożliwia wygodne mieszkanie zarówno 4 jak i 6 osobom. Dom nadaje się zarówno na działkę od południa jak i od północy - co umożliwia rozwiązanie wiaty i wejście z boku domu. Parter to strefa dzienna plus trzy sypialnie z łazienką. Poddasze można zaaranżować jako dwie sypialnie z łazienką i garderobą. Widok z antresoli na pokój dzienny umożliwia bardzo ciekawe rozwiązanie wnętrza.

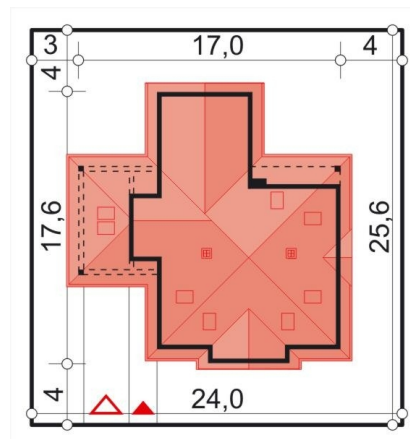
Elewacje



Przekrój



Sytuacje



Rzuty
