

## Podstawowe informacje



## Dane techniczne projektu

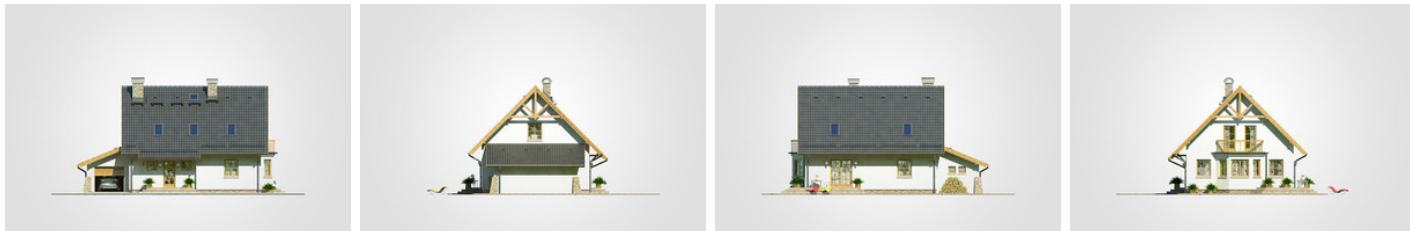
<b>Całkowita powierzchnia</b>	<b>223.50 m<sup>2</sup></b>
<b>Powierzchnia użytkowa</b>	<b>136.40 m<sup>2</sup></b>
<b>Powierzchnia zabudowy</b>	<b>126.20 m<sup>2</sup></b>
<b>Powierzchnia dachu</b>	<b>224 m<sup>2</sup></b>
<b>Kubatura</b>	<b>717.10 m<sup>3</sup></b>
<b>Wymiary budynku</b>	<b>15.53 x 8.95 m</b>
<b>Kąt nachylenia</b>	<b>45°</b>
<b>Wysokość budynku</b>	<b>8.92 m</b>
<b>Wymiary działki</b>	<b>22.53 x 16.95 m</b>



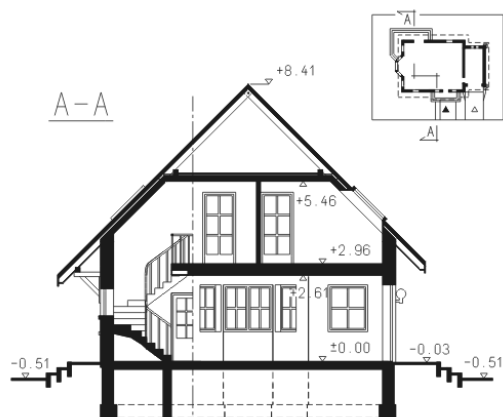
## Opis projektu

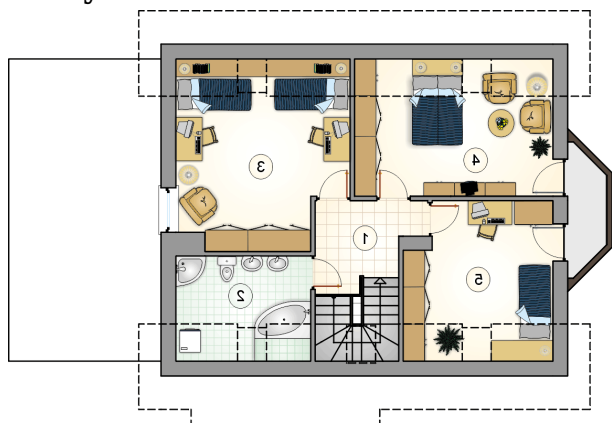
Dom parterowy z poddaszem użytkowym i garażem, z przeszklonym ryzalitem i niezadaszonym tarasem

## Elewacje

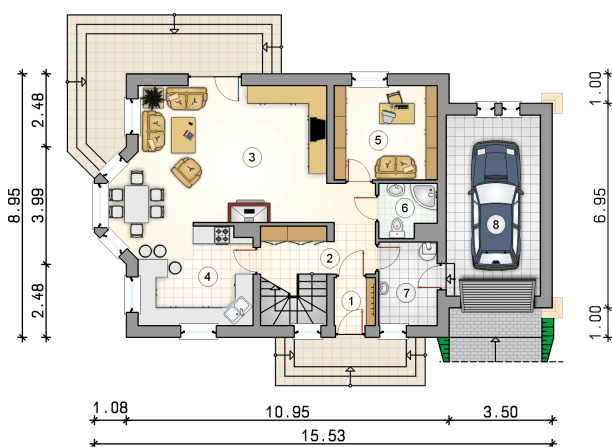


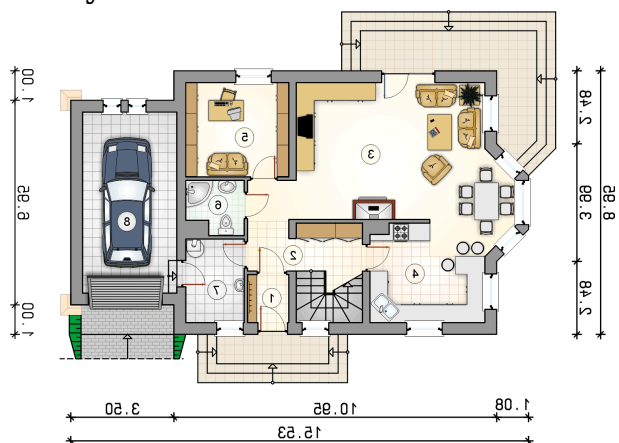
## Przekrój



**Rzuty**

**Parter 77.55 m<sup>2</sup>**

przedsionek	2.30 m <sup>2</sup>
hall z komunikacją	9.25 m <sup>2</sup>
pokój dzienny z jadalnią	33.90 m <sup>2</sup>
kuchnia	12.00 m <sup>2</sup>
pokój	11.20 m <sup>2</sup>
łazienka	3.30 m <sup>2</sup>
kotłownia	5.60 m <sup>2</sup>
garaż	19.35 m <sup>2</sup>



**Rzuty**

**Poddasze 58.85 m<sup>2</sup>**

hall z komunikacją

 6.05 m<sup>2</sup>

łazienka

 7.00 m<sup>2</sup>

pokój

 18.15 m<sup>2</sup>

pokój

 14.90 m<sup>2</sup>

pokój

 12.75 m<sup>2</sup>
