

## Podstawowe informacje



## Dane techniczne projektu

<b>Całkowita powierzchnia</b>	<b>678.20 m<sup>2</sup></b>
<b>Powierzchnia użytkowa</b>	<b>457.25 m<sup>2</sup></b>
<b>Powierzchnia zabudowy</b>	<b>362.85 m<sup>2</sup></b>
<b>Powierzchnia dachu</b>	<b>618.40 m<sup>2</sup></b>
<b>Kubatura</b>	<b>2 306.40 m<sup>3</sup></b>
<b>Wymiary budynku</b>	<b>24.55 x 25.17 m</b>
<b>Kąt nachylenia</b>	<b>45°</b>
<b>Wysokość budynku</b>	<b>9.20 m</b>
<b>Wymiary działki</b>	<b>32.45 x 32.58 m</b>



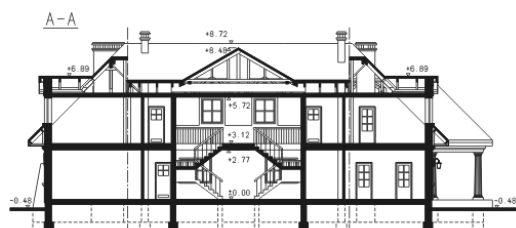
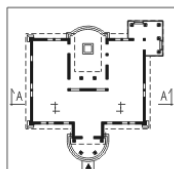
## Opis projektu

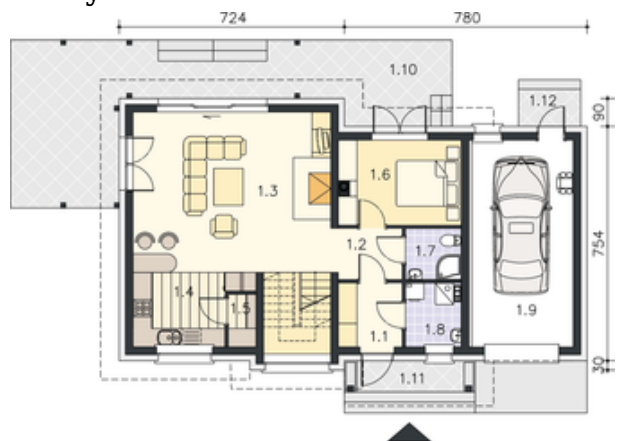
Rozległy dom parterowy z poddaszem użytkowym, z wejściem w stylu dworcowym z kolumnami, z licznymi lukarnami i 4 sypialniami, z tarasem w podcieniu

## Elewacje

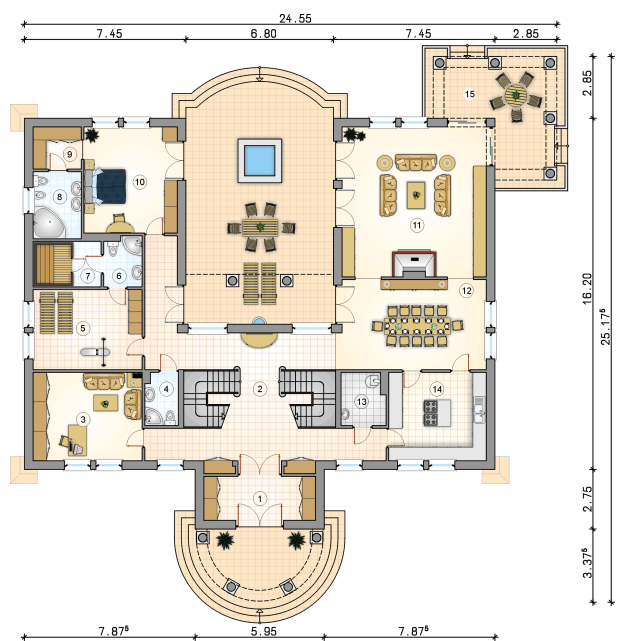


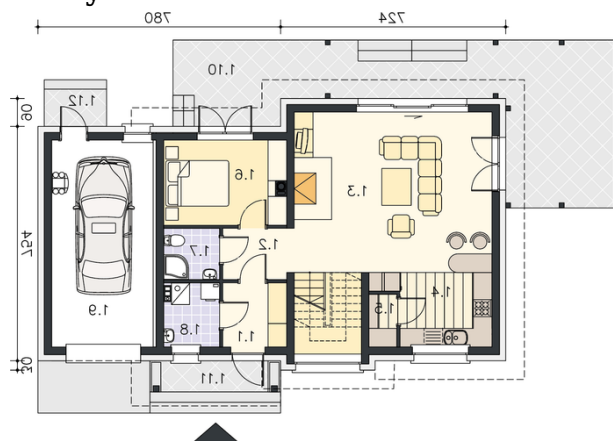
## Przekrój



**Rzuty**

**Parter 267.70 m<sup>2</sup>**

<b>przedsiónek</b>	10.45 m <sup>2</sup>
<b>pokój</b>	21.15 m <sup>2</sup>
<b>pokój dzienny</b>	45.90 m <sup>2</sup>
<b>jadalnia</b>	28.05 m <sup>2</sup>
<b>kotłownia</b>	4.85 m <sup>2</sup>
<b>kuchnia</b>	18.35 m <sup>2</sup>
<b>podcienie</b>	22.25 m <sup>2</sup>
<b>hall z komunikacją</b>	52.00 m <sup>2</sup>
<b>gabinet</b>	20.50 m <sup>2</sup>
<b>łazienka</b>	3.70 m <sup>2</sup>
<b>pom. rekreacyjne</b>	18.60 m <sup>2</sup>
<b>łazienka</b>	4.00 m <sup>2</sup>
<b>sauna</b>	6.60 m <sup>2</sup>
<b>łazienka</b>	6.90 m <sup>2</sup>
<b>garderoba</b>	4.40 m <sup>2</sup>



**Rzuty**

**Poddasze 211.80 m<sup>2</sup>**

hall z komunikacją	52.10 m <sup>2</sup>
łazienka	7.25 m <sup>2</sup>
pokój (biblioteka)	21.25 m <sup>2</sup>
pralnia	5.60 m <sup>2</sup>
pokój (kino domowe)	30.15 m <sup>2</sup>
łazienka	9.65 m <sup>2</sup>
pokój	23.70 m <sup>2</sup>
pokój	24.80 m <sup>2</sup>
garderoba	6.00 m <sup>2</sup>
garderoba	6.05 m <sup>2</sup>
pokój	25.25 m <sup>2</sup>

