

Podstawowe informacje



Dane techniczne projektu

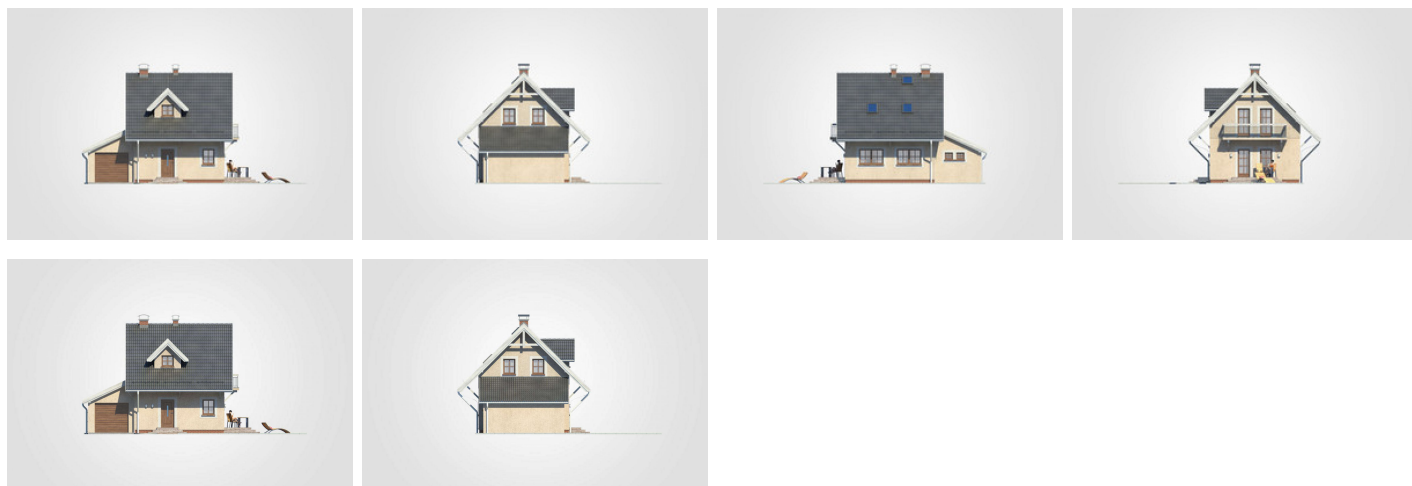
| | |
|-------------------------------|-----------------------------|
| Całkowita powierzchnia | 110.70 m² |
| Powierzchnia użytkowa | 55.60 m² |
| Powierzchnia zabudowy | 65.30 m² |
| Powierzchnia dachu | 136.70 m² |
| Kubatura | 352.70 m³ |
| Wymiary budynku | 10.10 x 6.70 m |
| Kąt nachylenia | 45° |
| Wysokość budynku | 8.19 m |
| Wymiary działki | 17.10 x 14.70 m |



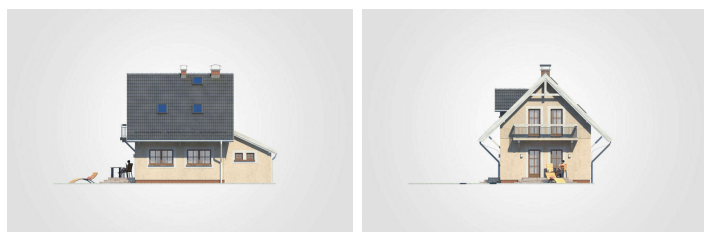
Opis projektu

Mały parterowy dom z poddaszem użytkowym i garażem, idealny na wąską działkę

Elewacje



Elewacje

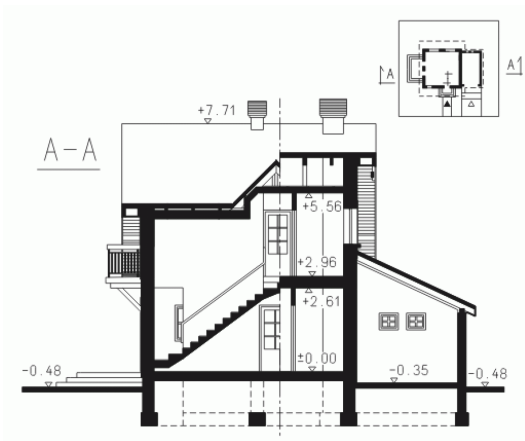


Przekrój

DOBRY DOM
 ul. Wrzesława Romańczuka 6, 35-302 Rzeszów
 +48 17 852 52 30
 08:00 - 16:00

waldemar.kowalski@grupadobrydom.pl

Podane ceny nie stanowią oferty handlowej w rozumieniu art. 66 par. 1 Kodeksu Cywilnego



DOBRY DOM
ul. Wrzesława Romańczuka 6, 35-302 Rzeszów
+48 17 852 52 30
08:00 - 16:00

waldemar.kowalski@grupadobrydom.pl

Podane ceny nie stanowią oferty handlowej w rozumieniu art. 66 par. 1 Kodeksu Cywilnego

Rzuty**Parter 30.20 m²**

| | |
|-------------------------|----------------------|
| przedsionek | 1.95 m ² |
| hall | 2.35 m ² |
| pokój dzienny z kuchnią | 22.15 m ² |
| łazienka z piecem c.o. | 3.75 m ² |
| garaż | 17.35 m ² |

Poddasze 25.40 m²

| | |
|--------------------|----------------------|
| hall z komunikacją | 2.05 m ² |
| pokój | 13.00 m ² |
| pokój | 6.70 m ² |
| łazienka | 3.65 m ² |