

Podstawowe informacje



Dane techniczne projektu

| | |
|-------------------------------|-----------------------------|
| Całkowita powierzchnia | 92.75 m² |
| Powierzchnia użytkowa | 67.90 m² |
| Powierzchnia zabudowy | 92.75 m² |
| Powierzchnia dachu | 136.80 m² |
| Kubatura | 414.50 m³ |
| Wymiary budynku | 11.20 x 10.50 m |
| Kąt nachylenia | 30° |
| Wysokość budynku | 5.84 m |
| Wymiary działki | 19.20 x 18.50 m |



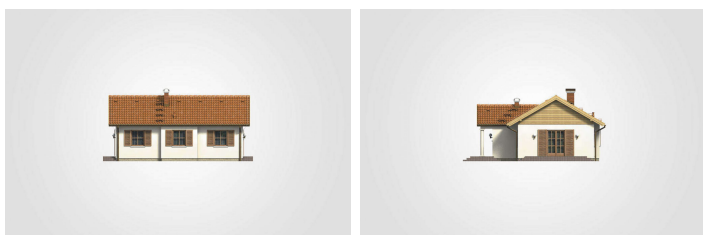
Opis projektu

Niewielki parterowy dom z wejściem w dworcowym stylu oraz tarasem

Elewacje



Elewacje

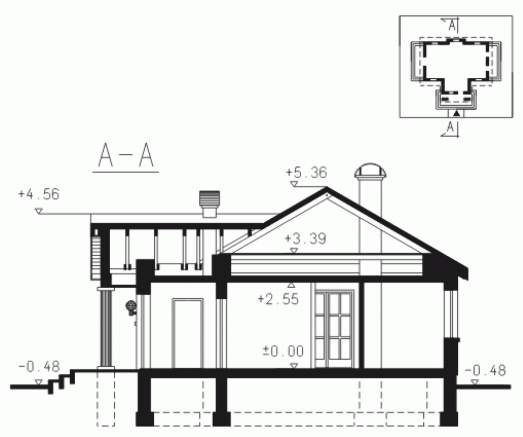


Przekrój

DOBRY DOM
ul. Wrzesława Romańczuka 6, 35-302 Rzeszów
+48 17 852 52 30
08:00 - 16:00

waldemar.kowalski@grupadobrydom.pl

Podane ceny nie stanowią oferty handlowej w rozumieniu art. 66 par. 1 Kodeksu Cywilnego



DOBRY DOM
ul. Wrzesława Romańczuka 6, 35-302 Rzeszów
+48 17 852 52 30
08:00 - 16:00

waldemar.kowalski@grupadobrydom.pl
Podane ceny nie stanowią oferty handlowej w rozumieniu art. 66 par. 1 Kodeksu Cywilnego

Rzuty**Parter 67.90 m²**

| | |
|---|----------------------|
| przedsionek | 3.65 m ² |
| hall | 9.40 m ² |
| pokój | 11.20 m ² |
| pokój | 11.20 m ² |
| łazienka | 5.55 m ² |
| pokój dzienny z kuchnią i jadalnią | 22.90 m ² |
| kotłownia | 4.00 m ² |