

Podstawowe informacje



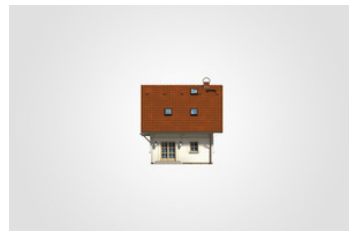
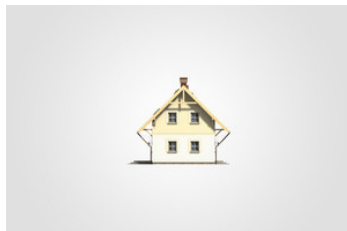
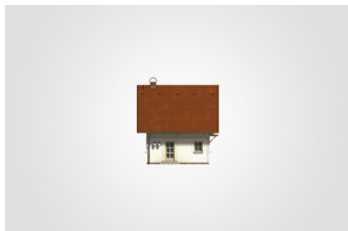
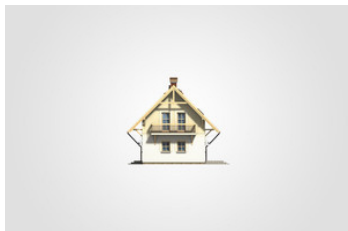
Dane techniczne projektu

Całkowita powierzchnia	90.30 m²
Powierzchnia użytkowa	57.30 m²
Powierzchnia zabudowy	44.90 m²
Powierzchnia dachu	116.90 m²
Kubatura	294.80 m³
Wymiary budynku	6.70 x 6.70 m
Kąt nachylenia	45°
Wysokość budynku	8.51 m
Wymiary działki	14.74 x 14.74 m

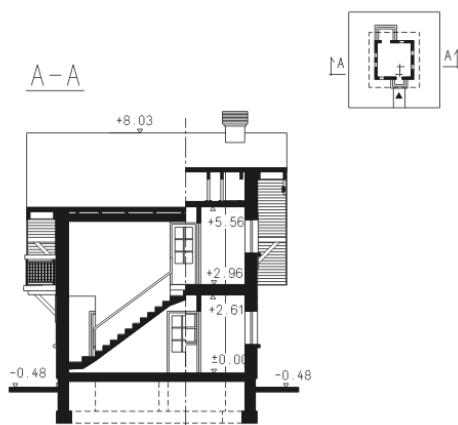
Opis projektu

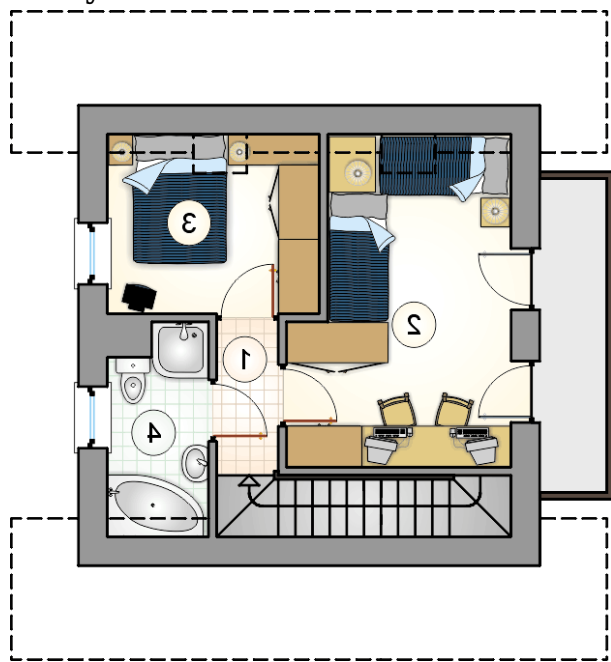
Mały dom z dwuspadowym dachem, parterowy, z poddaszem użytkowym, idealny na wąską działkę

Elewacje



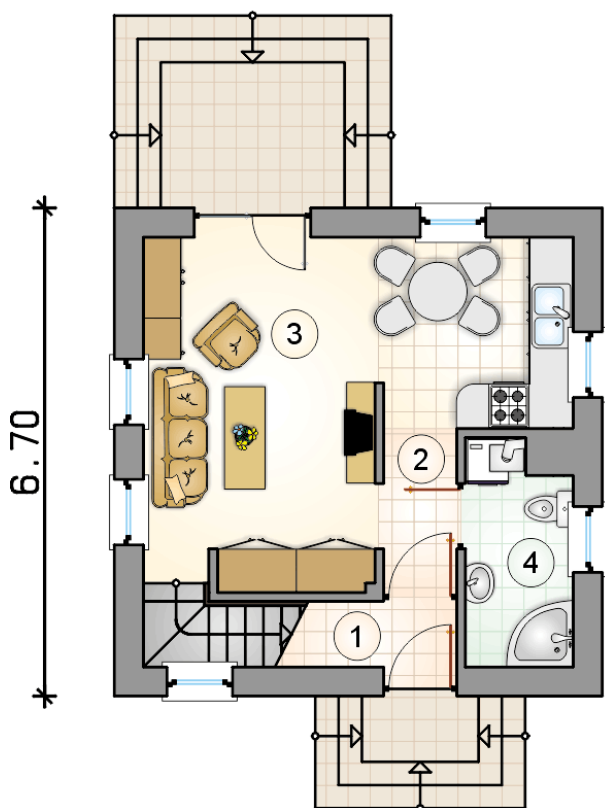
Przekrój



Rzuty

Parter 30.40 m²

przedsiónek	1.35 m ²
hall	2.30 m ²
pokój dzienny z kuchnią	22.45 m ²
łazienka z piecem c.o.	4.30 m ²

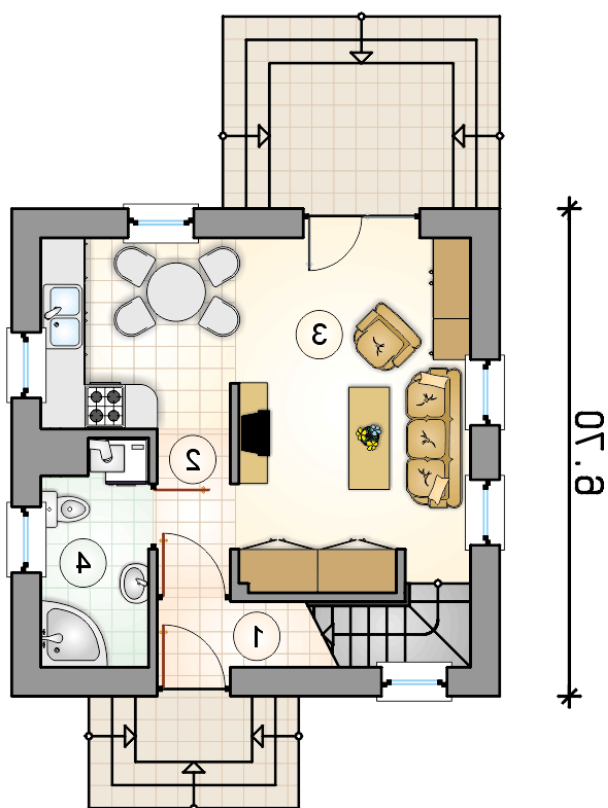
6.70



6.70

Rzuty

----- 07.8 -----


Poddasze 26.90 m²

hall z komunikacją	2.05 m ²
pokój	13.65 m ²
pokój	7.30 m ²
łazienka	3.90 m ²

